



**Migliorare la competitività delle imprese
italiane: tra il dire e il fare c'è di mezzo...
l'AI?
E l'ERP?**

Paola Pomi
CEO Sinfo One

Pietro Senaldi Giorgio Merli **Sveglia!**

Le bugie che ci impoveriscono
Le verità che ci arricchiranno



**I miti da sfatare
e le scelte coraggiose
di cui l'Italia
ha bisogno**



Sveglia!

Guardare il nostro mercato da un'altra angolazione

L'Italia sonnambula - Censis

Negli ultimi anni il Censis ha descritto un'Italia che si muove come chi cammina di notte: non vede il bordo del letto.

Nel 2023 eravamo "i sonnambuli: ciechi dinanzi ai presagi".

Nel 2024 "galleggianti", sospesi, in attesa che qualcuno ci dica da che parte andare.

Le 6 illusioni che ci tengono fermi

In Italia siamo bravissimi a costruire narrazioni rassicuranti. Ma l'amore vero per il nostro Paese non è proteggerlo dalla realtà: è prepararlo a farcela. Guardiamo in faccia le nostre illusioni più pericolose.

"Gli stipendi sono troppo bassi"

È vero. Ma la domanda che raramente ci facciamo è: il lavoro che facciamo oggi **genera** abbastanza **valore**? **Il valore non è un giudizio morale: è una misura.** E se non cresce lì, non cresce da nessuna parte.

"Piccolo è bello"

Una frase poetica che ha fatto innamorare l'Italia. Ma oggi, senza imprese grandi, strutturate, innovative, non c'è futuro. Non è ideologia: è pura meccanica industriale.

"Ci penserà l'Europa"

No. L'Europa non è un salvagente: è una **gara**. E noi siamo dentro quella gara. Chi si ferma, perde terreno. Punto.

"La manifattura ci salverà"

La manifattura è un pilastro, certo. Ma **se non evolve**, se non si integra con servizi, tecnologia, AI e nuovi modelli di business, da pilastro diventa un **peso**.

"Il welfare ci coprirà sempre"

Qui serve onestà: quell'Italia non esiste più. **I numeri non lo permettono.** Possiamo difendere i valori del welfare, ma dobbiamo **reinventarlo** – non a parole, con i fatti.

"Il genio italico"

Sì, siamo creativi. Ma non basta essere geniali cinque minuti all'anno. Serve disciplina, sistema, **scalabilità**. Il talento spontaneo oggi deve diventare competenza condivisa.

Cosa serve per svegliarsi davvero

Non servono miracoli. Non servono supereroi.
Serve una scelta precisa, consapevole, coraggiosa: **svegliarsi.**



Investire quando è più facile tagliare

Fare scelte controcorrente. Mettere risorse dove serve, non dove è comodo.



Scalare quando è più comodo restare piccoli

Abbandonare la comfort zone della dimensione familiare per giocare in una lega più grande.



Formare competenze nuove

Investire in digitale, tecnologica, manageriale.



Fidarsi dei dati

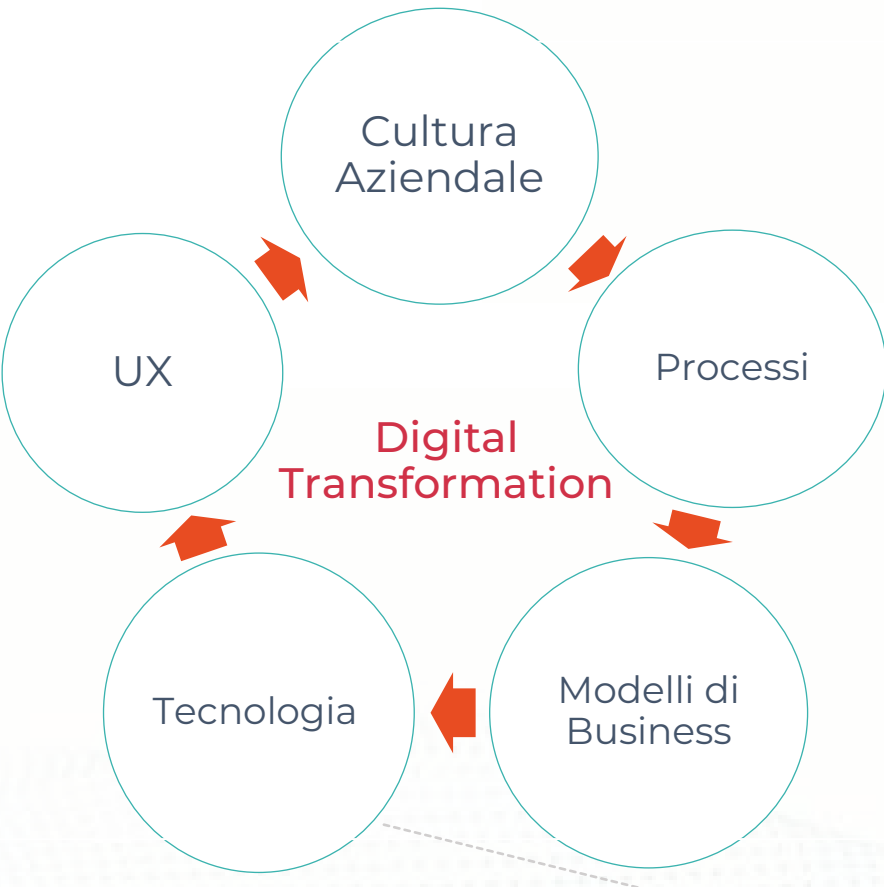
Anche quando raccontano una verità scomoda. I numeri non mentono: siamo noi che scegliamo di non ascoltarli.



Cambiare mentalità

Anche quando il cambiamento sembra faticoso. È lì che si gioca la partita vera.

Ciò che facciamo in Sinfo One è parte integrante della soluzione



Cultura Aziendale – Promozione mindset innovativo e basato su formazione

Processi – Ottimizzazione e digitalizzazione dei flussi di lavoro per maggiore efficienza

Modelli di Business – data-driven decision-making.

Tecnologia – Univocità del dato in tempo reale

UX – personalizzazione, integrazione fra macchina e uomo (IOT, RPA, AI)

Numeri e Focus

Years Expertise

+42

+500

Company Implementate

Revenue

25 M

SiNfo[®]
ONE
Chasing the future

FOCUS

ERP, PLM, BI & EPM

Employees

180

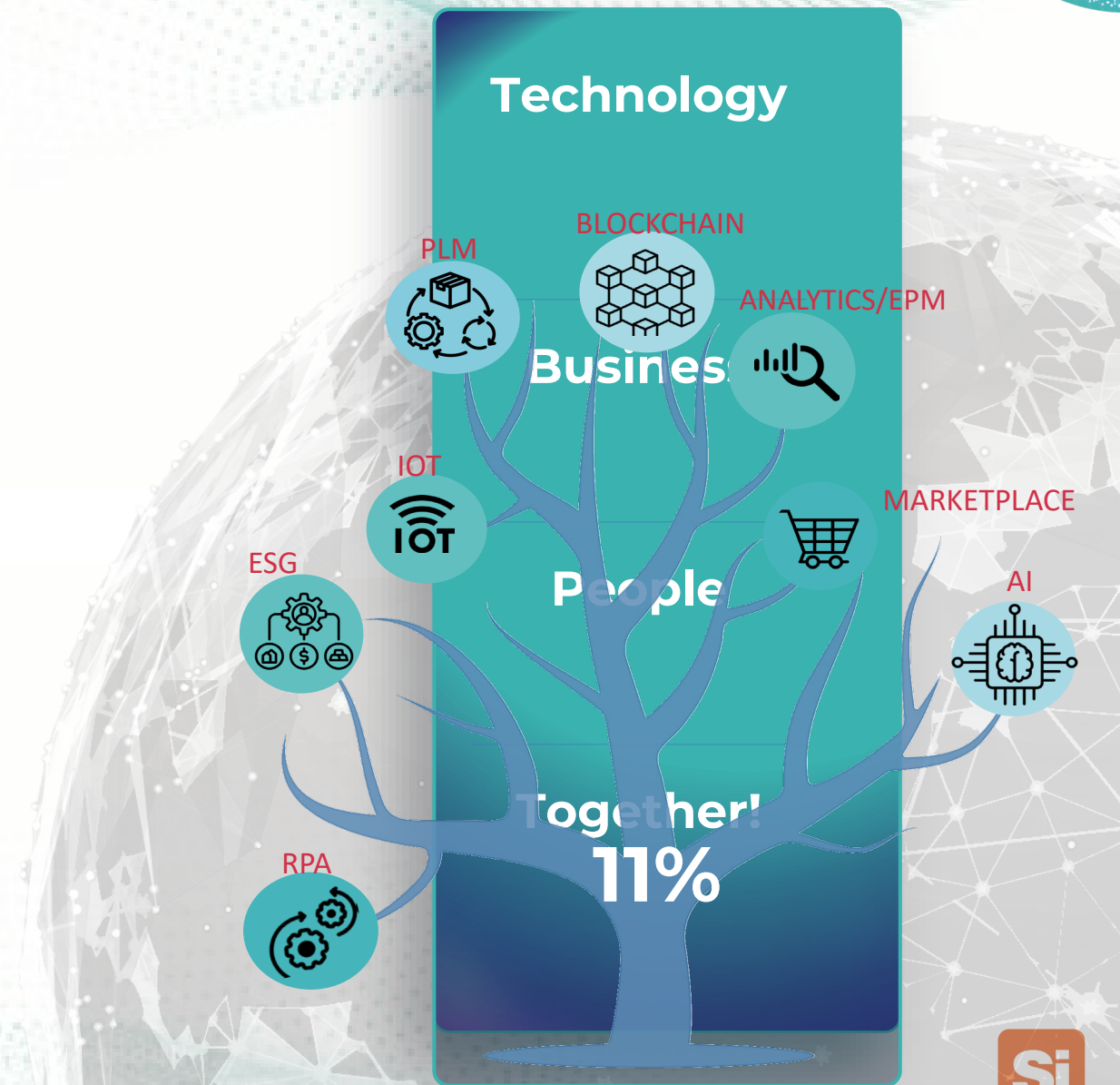
90%

D&M

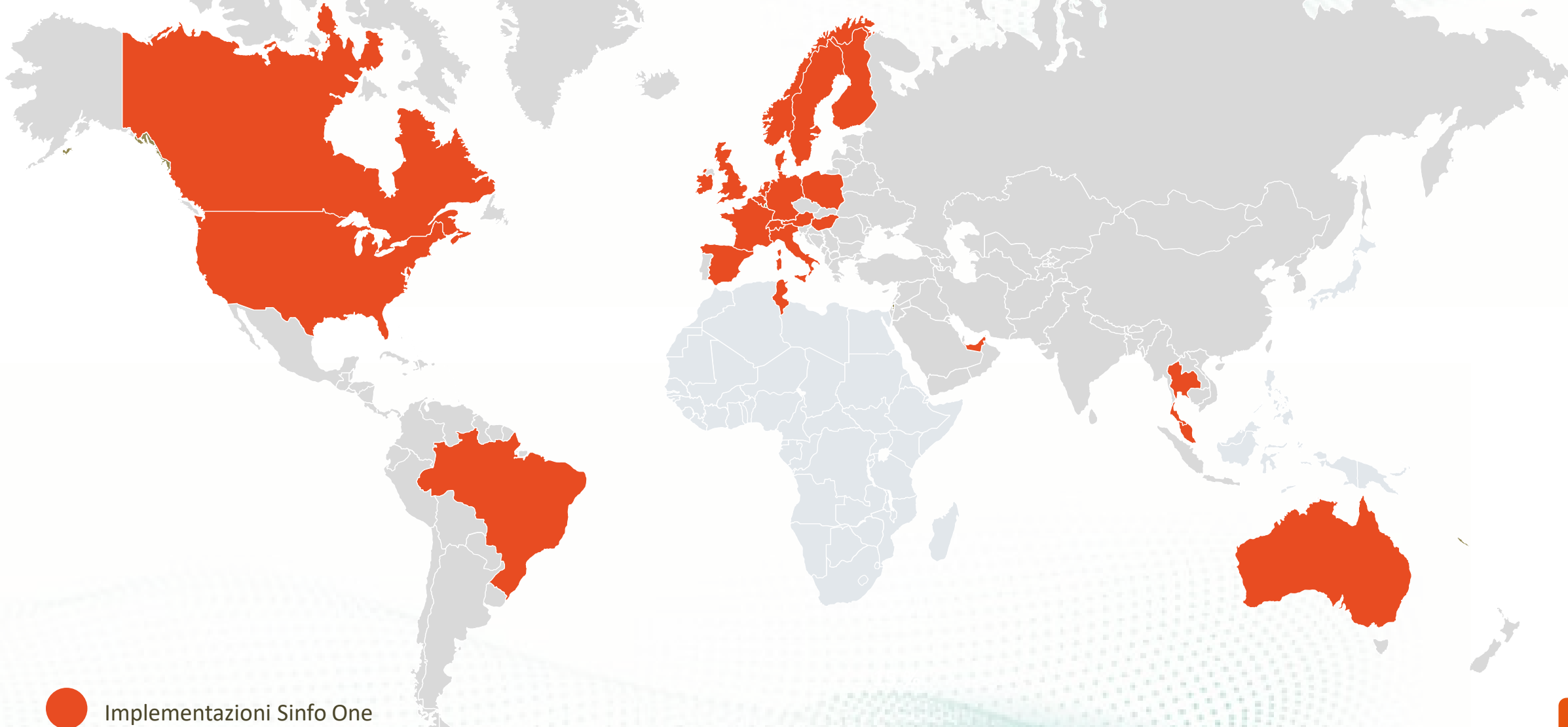


La nostra aspirazione è contribuire al successo dei nostri clienti utilizzando

- le nostre soluzioni,
- le nostre competenze,
- la nostra esperienza,
- la nostra dedizione
- e la nostra passione.



Progetti Sinfo One



● Implementazioni Sinfo One



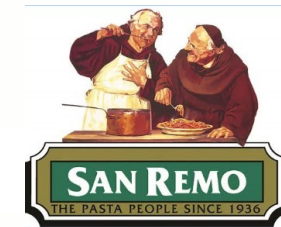
Alcuni clienti



Alcuni clienti

AGUGIARO&FIGNA spa

CANTINE
TEANVM



Alcuni clienti



bizzotto



calligaris



TÖNNIES



pompea



Hines



TOYOTA

MATERIAL HANDLING



MORETTI



effe emme
FABBRICAZIONI MEDICALI



cmcmarine
reinventing innovation



Powersoft



Chef Express

MONTANA
ALIMENTARI

Alcuni clienti internazionali

TOYOTA

MATERIAL HANDLING



EURICOM
EUROPEAN RICE COMPANY



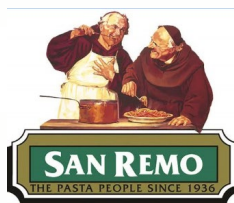
AMPACET



LABEYRIE
FINE FOODS
INTERNATIONAL



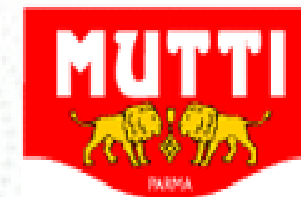
Intersnack



Hines



Powersoft



Testimonials

The testimonial cards are arranged in three rows and eight columns. Each card features a client's name, a representative photo, and a 'DATA MANAGER' magazine cover. The clients and their representative photos are as follows:

- Row 1:** DATA MANAGER (Eurifarm e Sinfo One), IPERAL (Antonio), MUTTI (Dario), PASTA (Enrico), PASTA (Federico, Francesco, and Luca), KORI 2010 (Paolo), TONNIES (Richard), DATA MANAGER (Sinfo One e Mutti).
- Row 2:** DATA MANAGER (Matti e Sinfo One), BOLEGGI (Silvio), OLITALIA (Gianna Rigo), KP (Lisa), Pomi (Gianluigi), JET (Marco), Calzoni (Antonio), DATA MANAGER (Sinfo One e Mutti).
- Row 3:** DATA MANAGER (Sinfo One e Toyota), NOVOTA (Patrick), PIZZERIA (Andrea), Gelato d'Italia (Marco), GF (Giuseppe), LSI (Lorenzo), TONNIES (Clemens), DATA MANAGER (Sinfo One).

AI: Arma o soluzione?

12 giugno, ore 23:21 CET direttiva del governo americano

Milioni di sviluppatori in tutto il mondo accendono il computer e scoprono che il loro AI è scomparso – uno in Sinfo One pensa di dirmelo in diretta quando lo scopre sabato mattina!!

LA NOTIZIA — DAL SOLE 24 ORE AL NEW YORK TIMES

IL SOLE 24 ORE · 13 GIUGNO 2026

POLITICA

Perché il blocco di Fable 5 e Mythos racconta i rapporti di forza tra il Governo Usa e la tecnologia

Luca Tremolada | 13 Giugno 2026



Ieri pomeriggio [Washington ha premuto un interruttore](#) Anthropic ha sospeso l'accesso ai suoi due modelli di IA più potenti, Fable 5 e Mythos 5, per conformarsi a una direttiva del governo americano che cita la “sicurezza nazionale”, a soli tre giorni dal loro lancio commerciale.

L'ordine è arrivato nell'ambito delle norme sul controllo delle esportazioni: stop all'utilizzo dei modelli da parte di qualsiasi cittadino straniero, dentro e fuori gli

THE NEW YORK TIMES · JUNE 13, 2026

The New York Times

Artificial Intelligence > Making A.I. Belong States Investigating OpenAI Satya Nadella Interview Hybrid Work Force A.I. Degrees White House Executive Order

U.S. Bars Foreigners From Using Anthropic's Most Advanced A.I. Models

The company said on Friday night that the federal government had ordered limits on its Mythos and Fable 5 A.I. systems, citing national security concerns.

Anthropic ha disabilitato Claude Fable 5 e Mythos 5 su ordine del governo USA. Cinque ore di preavviso. Sabato mattina i sistemi sono fermi.

L'ERP come lo conosciamo sta per finire?



Generative AI e sistemi agentici stanno andando oltre l'automazione di task: stanno ristrutturando interamente le operazioni aziendali.

Soluzioni AI-native, costruite come reti di agenti autonomi, operano sopra le applicazioni enterprise e orchestrano processi end-to-end.

— McKinsey Technology, 2026 – Headless ERP

Gli scenari

DUE VISIONI A CONFRONTO

Visione radicale *SaaSpocalypse*

- **L'ERP cessa di esser il fulcro**
- Agenti AI replicano le capabilities e ottimizzano i processi on the fly
- Dati in microservizi anziché in grandi tabelle
- La logica applicativa diventa una commodity

Visione strutturale *Stable backbone*

- **L'ERP resta lo scheletro dell'azienda**
- Gli agenti eseguono i processi, ma sopra il core
- Dati, applicazioni e logica garantiscono auditabilità e compliance
- Affidabilità e governance non negoziabili

La sintesi McKinsey: l'ERP diventa headless — invisibile all'utente, fondamentale al business.

Cosa cambia e cosa resta

HEADLESS ERP

L'interazione enterprise si sposta dalle transazioni a video verso agenti AI che mediano, decidono ed eseguono. Logica, dati, ruoli e auditabilità restano (forse ancorapiù important). Cambia chi tocca il sistema.

PRIMA

Utente → schermate ERP

Logica applicativa

Core ERP + dati

DOPO • ERP HEADLESS

Utente ⇌ agenti AI

Agenti che mediano, decidono, eseguono

Core ERP + dati (invariato)

I 5 modi in cui l'AI sta disrompendo l'ERP

LA MAPPA MCKINSEY

01



Value mission control

Misurare il valore diventa una capability architetturale: telemetria continua sull'impatto a P&L: **ROI** per transazione

02



Agentic operating model

Gli agenti nuovi utenti: riprogettano il modo in cui l'azienda opera.

03



Human-empowering processes

Agenti per routine, umani dove serve giudizio.

04



Enterprise-wide ontology

Mapa condivisa di dati, regole e logica su cui gli agenti operano in modo coerente.

05



Hard Clean core ERP & data

Processi completi nell'ERP dati puliti. Prerequisito perché gli agenti funzionino.

I punti di forza della disruption

OPPORTUNITÀ

Perché vale la pena cavalcare il cambiamento



Economics che si abbattano

McKinsey: costi e durata dei programmi ERP. Configurazione automatica, generazione test case, data migration assistita.



Decisioni autonome end-to-end

Gli agenti orchestrano interi processi: pianificazione, riconciliazioni, anomaly detection. **Produttività non più lineare con il numero di persone.**



Liberare le persone dalle routine

Gli umani escono dai task ripetitivi ed entrano nelle decisioni di valore. Effetto cultura, non solo costi.



Insight continui sul P&L

Value mission control: ogni processo è strumentato per **misurare l'impatto economico** in tempo reale.

I punti di debolezza da non sottovalutare

RISCHI

Dove la narrativa AI rischia di portare fuori strada



60% dei progetti AI fallisce

Per **mancata integrazione con l'ERP**, secondo le ricerche citate da McKinsey. Senza un core solido, l'AI resta esperimento isolato.



Auditabilità e compliance

Un agente che 'decide' **senza log** certi e regole verificabili è inutilizzabile.



Allucinazioni su dati di business

Un agente generico non conosce la tua ontologia di settore: ricette, lotti, rese, premi promo. Tuning altissimo.



Lock-in di nuova generazione

Un agente proprietario di un vendor AI-native **sposta il lock-in dal layer ERP al layer agentico**, con meno trasparenza.

L'ERP non è il problema. È il carburante.

IL PARADOSSO



Molti leader si concentrano solo sul debito tecnico dell'ERP, dimenticando l'equity dell'ERP — la profonda conoscenza dei processi, le strutture dati pulite, la logica di business integrata che rappresentano il DNA operativo dell'azienda. Queste capabilities sono il carburante che alimenta l'AI nel business.

— McKinsey Technology, 2026



La verticalizzazione di settore è esattamente il fuel che McKinsey indica come abilitante per l'AI.

- *Verticalizzazioni mantenute complete, pulite e aggiornabili.*
- *Standard dove serve.*
- *Flessibile dove necessario*

Serve solo il launchpad verticale-pronto. Sinfo One lo costruisce per i clienti dal 1984.

Grazie per
l'attenzione



Paola.Pomi@sinfo-one.it

+39 3356874161

