

Lenovo Education AI Strategy

Riccardo Tavola - Education Manager



Smarter AI trasforma la tua scuola

Soluzioni AI complete per l'istruzione superiore

Riccardo Tavola - Education Manager

intel.

Get started with Intel AI in Higher Education



**Smarter
technology
for all**

Lenovo

**Quanti anni sono stati
necessari per raggiungere
50 milioni di utenti?**

Quanti anni sono stati necessari per raggiungere 50 milioni di utenti?



Aeroplani

68 anni

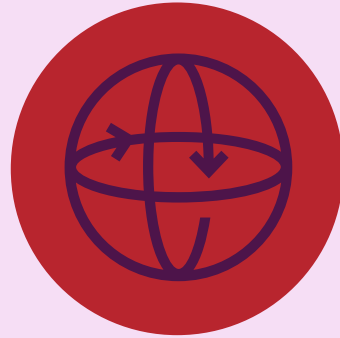
Source: Visual Capitalist

Quanti anni sono stati necessari per raggiungere 50 milioni di utenti?



Aeroplani

68 anni



Internet

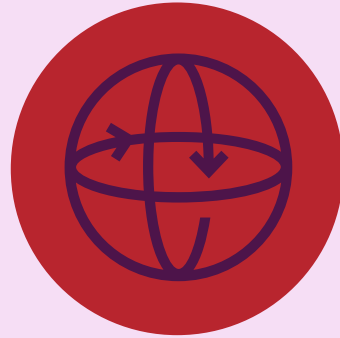
7 anni

Quanti anni sono stati necessari per raggiungere 50 milioni di utenti?



Aeroplani

68 anni



Internet

7 anni



Facebook

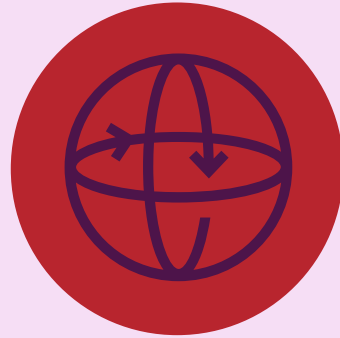
3 anni

Quanti anni sono stati necessari per raggiungere 50 milioni di utenti?



Aeroplani

68 anni



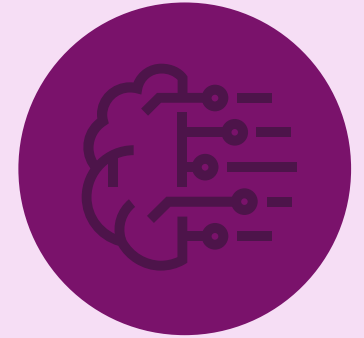
Internet

7 anni



Facebook

3 anni



Gen AI

5 settimane

Le principali competenze prioritarie per il 2027 secondo le aziende

1. **Pensiero analitico**
2. **Creatività**
3. **Intelligenza artificiale e Big Data**
4. **Leadership e conoscenza sociale**
5. **Resilienza, flessibilità e agilità**
6. **Curiosità e apprendimento permanente**
7. **Alfabetizzazione tecnologica**
8. **Design ed esperienza da utente**
9. **Motivazione e consapevolezza di sé**
10. **Empatia e ascolto attivo**

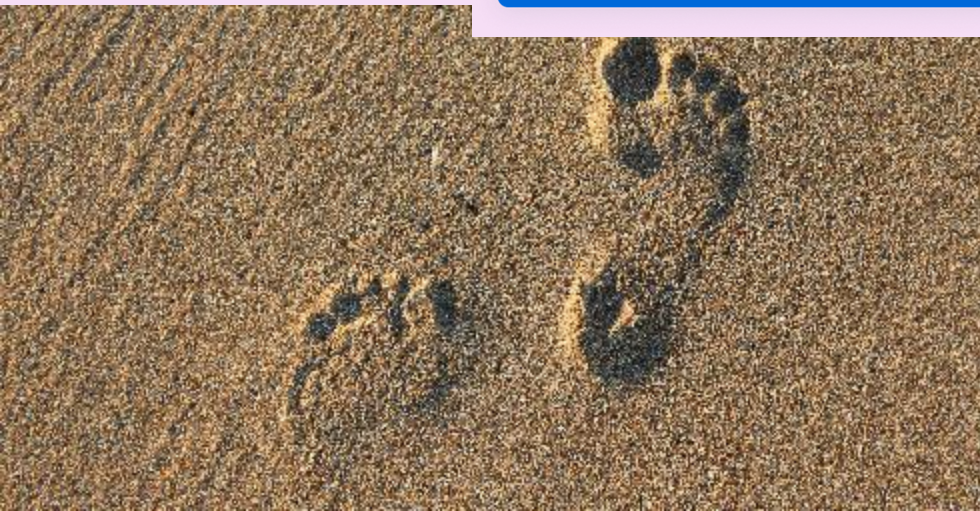
Type of Skills: **Cognitive Skill**, **Self-Efficacy**, **Technology Skills** and **Working with Others**

Note: the skills which organizations will prioritize in workforce development initiatives from 2023 to 2027

Source: World Economic Forum, Future of Jobs Report 2023



L'Intelligenza Artificiale è una **disciplina** che utilizza i sistemi informatici per leggere le orme del nostro passato, al fine di **suggerire e generare** passi futuri.



Il mondo Education e la rivoluzione AI

Le organizzazioni pronte a muoversi sono pronte per la trasformazione:



**Miglioramento
dei risultati degli
studenti**



**Accelerare i
suggerimenti
nella ricerca.**



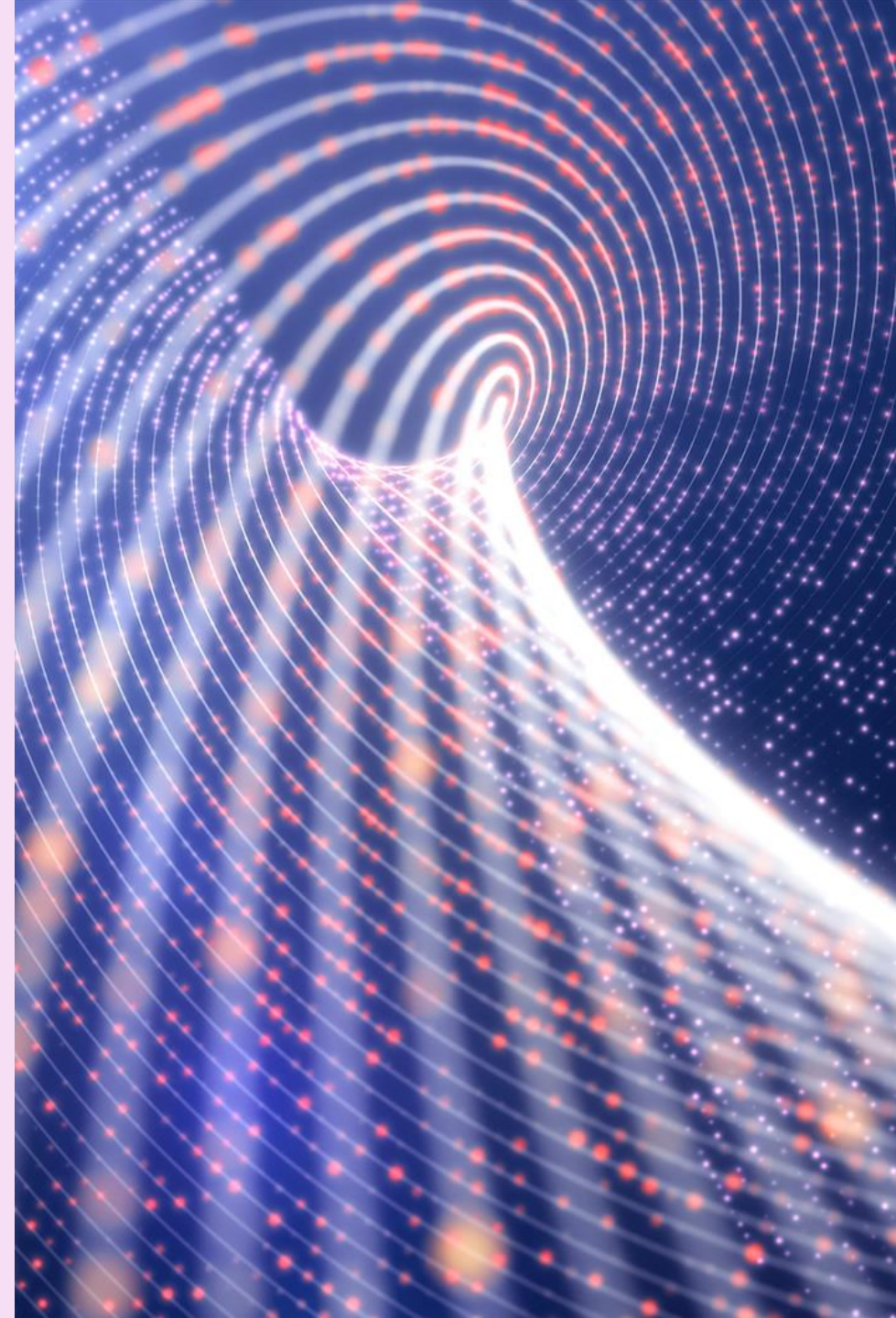
**Esperienze di
apprendimento
personalizzate**



**Efficienza
operativa
semplificata**



**Gestione sicura dei
dati**



Come possiamo usare l'IA oggi?



Apprendimento personalizzato:

Adattare i contenuti educativi alle esigenze individuali degli studenti



Migliorare la retention:

Accelerare la due diligence e l'analisi dei contatti.



Migliorare la sicurezza:

Migliora la sicurezza con sorveglianza e avvisi nel campus



Accelera la ricerca:

sblocca intuizioni analizzando rapidamente grandi set di dati



Migliorare l'efficienza:

Automatizza le attività di routine e supera le carenze di talenti.



Snellire i processi:

Accelera la programmazione, le ammissioni e l'amministrazione finanziaria.

21%

Di educatori stanno introducendo chatbot alimentati da intelligenza artificiale per supportare l'apprendimento degli studenti¹

18%

Le organizzazioni educative stanno incorporando l'intelligenza artificiale nello sviluppo dei loro curricula¹

41%

I dirigenti senior nel settore dell'istruzione affermano che la loro organizzazione è limitata da sfide legate ai talenti.²

Personal | Enterprise | Public

Smarter AI for All di Lenovo semplifica l'adozione e porta l'innovazione a tutti attraverso un modello di IA ibrida, garantendo che l'IA venga fornita in modo continuo, responsabile e sicuro agli ambienti personali, aziendali e pubblici. Insieme, Lenovo e Intel offrono un ampio portafoglio hardware per l'IA ibrida: data center, cloud, edge e PC.

Personal

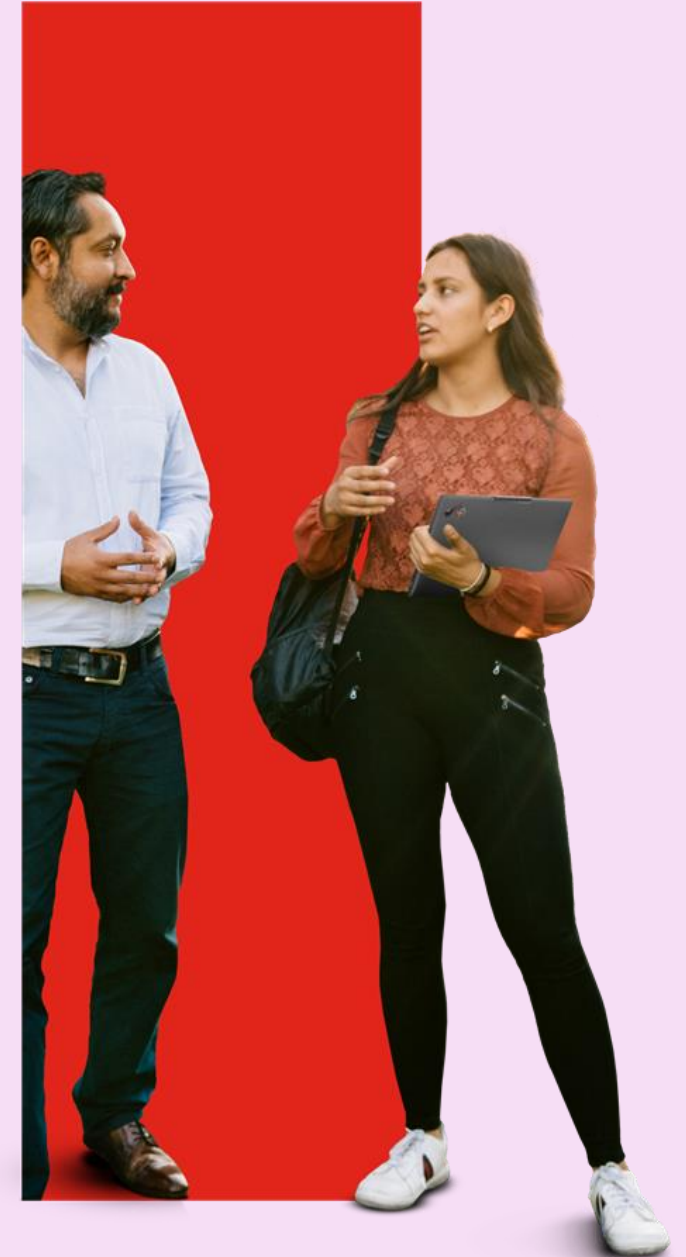
Le soluzioni AI su dispositivi intelligenti, come gli AI PC, apprendono le preferenze degli utenti e li aiutano a sfruttare le capacità dell'AI per semplificare i flussi di lavoro e migliorare il processo decisionale, aiutando gli educatori a personalizzare le esperienze di apprendimento e a migliorare i risultati degli studenti.

Enterprise

Sviluppare, mettere a punto, distribuire e scalare soluzioni di IA on-premises in modo sicuro e privato, garantendo le elevate prestazioni necessarie per le applicazioni educative basate sull'IA, come l'analisi delle prestazioni degli studenti, i laboratori virtuali e le piattaforme di apprendimento personalizzate.

Public

Sfruttare le soluzioni di intelligenza artificiale basate sul cloud per migliorare le operazioni del campus, come le aule virtuali, le ammissioni online e i chatbot di supporto agli studenti, fornendo approfondimenti in tempo reale e automazione che semplificano i processi amministrativi e didattici.





Max Input 230 V
A 100W/230V

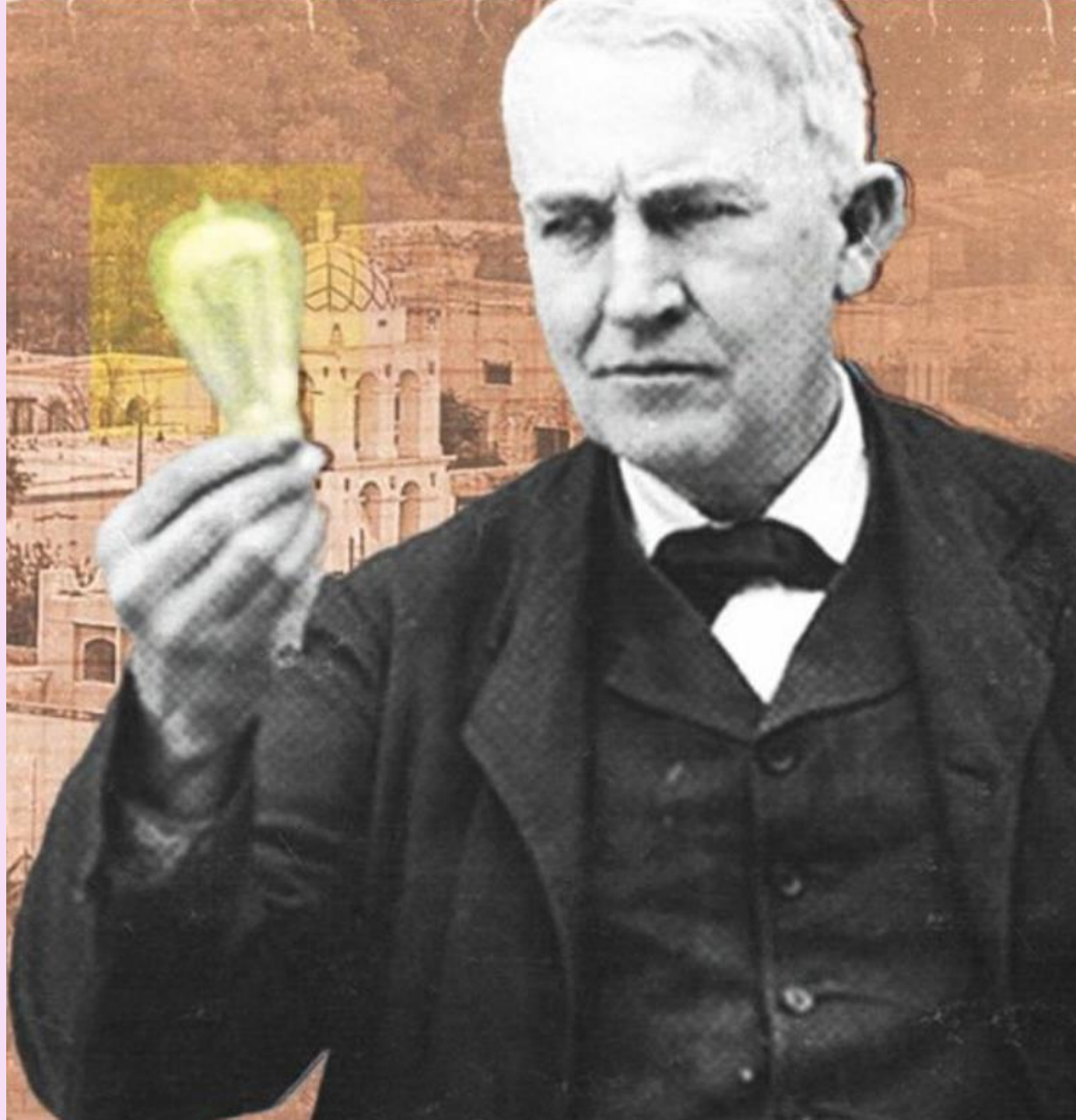
A future perspective on AI

"Le macchine **sono solo la somma** delle loro parti e sono prodotte in serie.

Noi siamo più della somma delle nostre parti:
abbiamo **l'anima e la coscienza** fuse in un
unico corpo e mente."

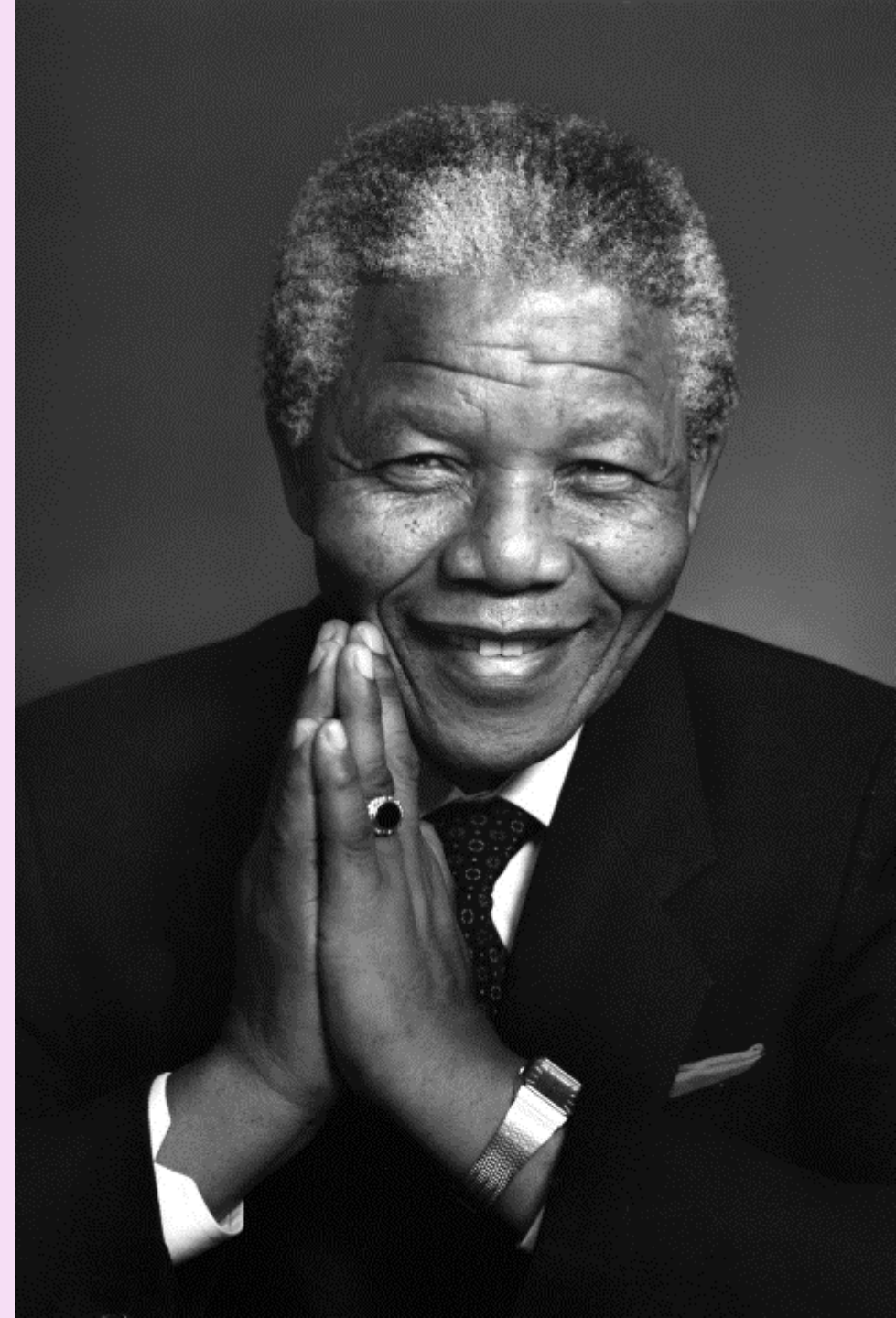
Non ho fallito. Ho solo trovato 10.000 modi che non funzionano.

Thomas A. Edison



**L'istruzione
è l'arma più
potente che puoi
usare per
cambiare il mondo**

Nelson Mandela



Smarter
technology
for all

Lenovo

thanks.