


## Il Valore di una scelta.. nei nostri obiettivi di Trasformazione

“Le B Corp e Società Benefit promuovono un business for good come driver di innovazione e sostenibilità”



"Può l'industria darsi dei fini? Si trovano questi semplicemente nell'indice dei profitti? Non vi è al di là del ritmo apparente qualcosa di più affascinante, una destinazione, una vocazione anche nella vita di una fabbrica?"

- Adriano Olivetti



La sostenibilità è prima di tutto una questione di postura, di cultura. Riguarda il modo in cui guardiamo il mondo, le nostre azioni e le parole che usiamo.

# NOI DI PALM

## LE NOSTRE RADICI

Siamo un'impresa familiare fondata nel 1980 a Viadana (MN) dall'intuizione di quattro fratelli: **Primo, Antonio, Lorenzo e Maurizio.**

Da subito e poi con grande coerenza i fratelli Barzoni hanno sviluppato un modello d'impresa innovativo capace di valorizzare i capitali **Umano, Economico e Ambientale.**

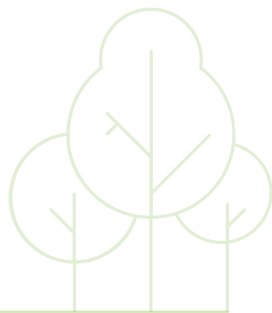
Di fatto anticipando quella cultura della **sostenibilità** che oggi tutte le aziende sono chiamate a adottare come creazione del **valore condiviso** per garantirsi un futuro prospero.



### Una famiglia... uno spirito di Impresa



In PALM eco-progettiamo e produciamo pallet e imballaggi in legno, garantendo elevatissimi standard tecnologici grazie all'ecodesign che rispetta i principi del **Life Cycle Thinking** e del **Design Sistemico**, garantendo efficienza, sostenibilità, tracciabilità e personalizzazione: oltre **1.500.000 pallet all'anno**, la quasi totalità su misura per il cliente con oltre 200 diversi modelli.



## VISION E MISSION

il valore  
di una  
scelta



### VISION

Promuovere l'eccellenza italiana dei **pallet a ridotto impatto ambientale**, integrando valori intangibili che incrementano la qualità del prodotto. Nel segno della **sostenibilità** ed **inclusività** perseguiamo l'impegno di diventare rigenerativi per creare condizioni più favorevoli alla vita, con lo sguardo rivolto alle future generazioni.

### MISSION

**Eco-progettazione** e produzione di **pallet**, imballaggi in legno e soluzioni logistiche innovative basate sulla sostenibilità totale, intesa nella triplice dimensione: **economica, sociale** e **ambientale**. Operiamo in condizioni di equilibrio economico attraverso il potenziamento delle competenze e conoscenze specifiche delle **persone**, rispettando la **collettività** con una costante attenzione per l'uomo e per l'ambiente.

# IL NOSTRO PERCORSO SOCIO-COMPETITIVO

Le nostre scelte, giorno dopo giorno, ci hanno portato a migliorare il nostro modo di fare impresa.



## ESSERE SOCIETÀ BENEFIT

La **sostenibilità** è sempre stata una parte fondamentale della nostra strategia. Questo significa che ci impegniamo da sempre a migliorare la qualità nella movimentazione dei prodotti dei nostri partner, a proteggere il pianeta e i suoi abitanti, a **metterci al servizio della comunità**, a favorire la crescita delle nostre persone, e a garantire la massima trasparenza del nostro operato.

Come parte di questo processo, **nel 2020 abbiamo scelto di diventare una Società Benefit**, una forma giuridica messa a statuto che ci permette di perseguire un doppio obiettivo: non solo creare valore per i nostri azionisti e stakeholder, ma per tutta la comunità.

Assumendo la qualifica di **Società Benefit**, abbiamo scelto di perseguire quattro **criteri di beneficio comune** allineati agli Obiettivi di Sviluppo Sostenibile dell'Agenda 2030, integrando a statuto un proprio ruolo etico nel contesto in cui operiamo:



### I° Criterio

Ci impegniamo nell'utilizzo e nella promozione attiva di una catena di fornitura basata su una filiera legno gestita nei criteri di legalità e sostenibilità adottando un approccio al Design Sistemico.



### II° Criterio

Interpretiamo l'organizzazione aziendale come una comunità in cui la persona viene valorizzata per favorire benessere aziendale, inclusività e crescita personale e professionale di tutti i collaboratori.



### III° Criterio

Ci impegniamo a creare valore condiviso nei confronti dei propri portatori d'interesse interagendo con soggetti dell'area sociale della comunità che la ospita.



### IV° Criterio

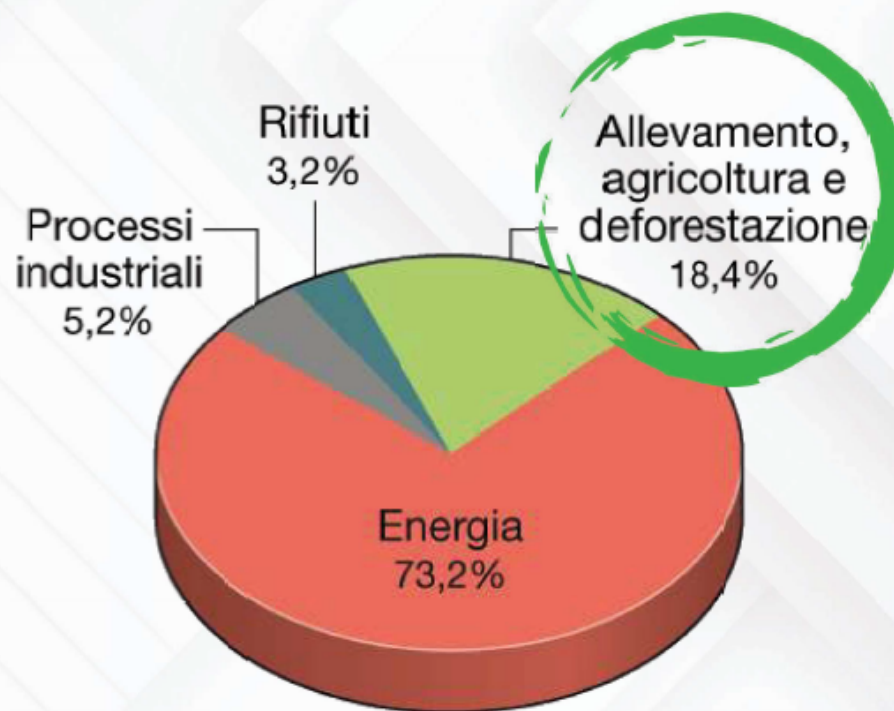
Ci impegniamo a raggiungere la neutralità climatica in linea con gli obiettivi Europei e quelli Nazionali della transizione ecologica, energetica e climatica; allo scopo saranno promosse azioni verso il Net Zero, la Deforestazione Zero, la gestione delle risorse forestali sostenibili e i servizi ecosistemici certificati come compensazione dell'impatto climatico aziendale.

## COS'E' IL NET ZERO?

Lo stato di **Net Zero** implica che i gas a effetto serra (GHG) emessi da un'organizzazione siano ridotti alla fonte, ove possibile, attraverso strategie di miglioramento. **Le emissioni residue dovranno quindi essere neutralizzate** attraverso meccanismi verificati (ad esempio, progetti di riforestazione o cattura del carbonio nel suolo) per **azzerare la differenza** tra le emissioni prodotte e quelle catturate.



# Emissioni di CO2 dovute alle diverse attività umane



Fonte: Tibone F., *Che cosa si sta facendo per frenare il riscaldamento globale?*, Zanichelli, 2021



# La nostra certificazione B Corp



La certificazione B Corp quantifica l'impatto generato dal perseguimento delle finalità di beneficio comune attraverso lo standard internazionale B Impact Assessment (BIA). Il BIA è lo standard ideato dallo stesso ente B-corporation che consente alle aziende di essere valutate, in maniera rigorosa e trasparente sui propri processi di creazione di valore in cinque aree: Governance, Persone, Comunità, Ambiente e Clienti.

**Punteggio  
complessivo  
2021**

**83**



## Ambiente 26,8

Conservazione di terra / fauna selvatica	12,1
Terra & Vita	6,8
Aria & Clima	4,5
Management ambientale	1,6
Acqua	0,4



## Lavoratori 19,5

Salute, benessere e sicurezza	7,8
Livello di coinvolgimento e soddisfazione	3,3
Sviluppo professionale	2,3
Sicurezza finanziaria	1,5



## Governance 17,8

Progettare la missione	10,0
Etica e trasparenza	5,0
Mission e impegno	2,7



## Comunità 15,9

Gestione della catena di distribuzione e fornitura	4,9
Impatto economico	4,2
Impegno civico e donazioni	3,0
Diversità, equità e inclusione	1,5



## Clienti 3,0

Gestione del cliente	3,0
----------------------	-----



## MODELLO B CORP

USING  
BUSINESS  
AS A  
FORCE FOR GOOD

PALM SPA SB

*"Concepiamo il business come una forza positiva in grado di generare profitti e allo stesso tempo creare un impatto virtuoso sulle persone e sull'ambiente".*

Nel 2018 e nel 2019 siamo stati premiati consecutivamente dal partner **B Corp Davines SpA** come migliore fornitore **sostenibile** che conduce un modo di fare impresa positivo per l'ambiente e per le persone.

MODELLO B CORP



## MODELLO B CORP

USING  
BUSINESS  
AS A  
FORCE FOR GOOD

PALM SPA SB

*"Il valore di PALM sono le donne, gli uomini e i giovani che in e con Palm lavorano".*

Nel 2021 abbiamo ricevuto il Sustainability Awards da **Chiesi Farmaceutici SpA** come migliori fornitori che riconoscono consistenza dalle parole alle azioni, attivando la **sostenibilità come un modo nuovo di fare impresa**.

Favoriamo e ispiriamo pratiche di **sustainable procurement**.

MODELLO B CORP

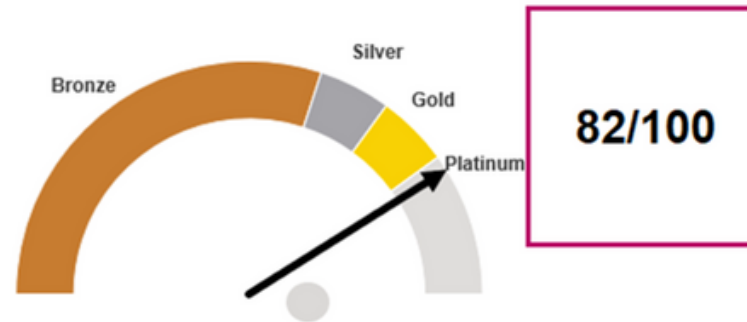
# Chiesi Value Chain Evolution

*A new paradigm of co-evolution*

**PALM S.p.A.**



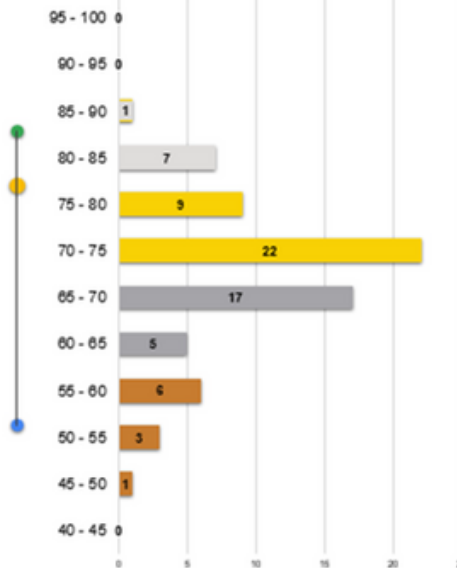
# IL RUOLO PIONERISTICO DELLE B CORP AGISCE CON UN APPROCCIO DI INTERDIPENDENZA, RICONOSCENDO LA SUPPLY CHAIN DEI FORNITORI



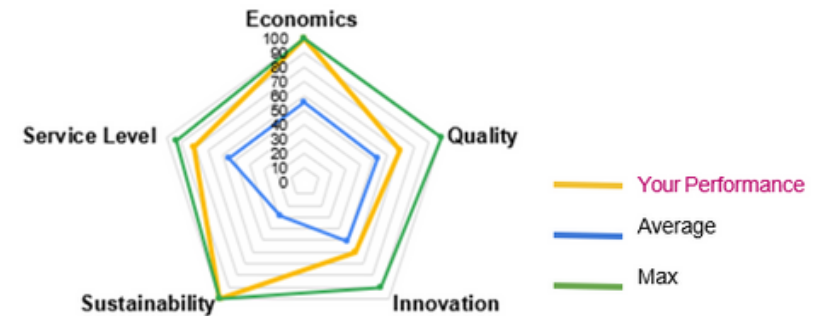
Rating



Overall performance & distribution



Gamefield: Insights on your performance



# LA CLIENTELA SI AVVALE DELLA NOSTRA CERTIFICAZIONE B CORP E ECOVADIS ORO PER LA RENDICONTAZIONE ESG DELLA LORO VALUE CHAIN NEI CONTESTI INTERNAZIONALI

Palm – Una partnership di valore

La collaborazione con Palm, Benefit e B-Corp è iniziata nel 2022, frutto della ricerca di un partner strategico per la nostra filiera del packaging. Palm è un'azienda attiva nel settore dei pallet e degli imballaggi in legno e la prima nel suo settore ad essere certificata FSC. Nel corso degli anni l'azienda ha ottenuto ulteriori certificazioni, tra cui PEFC, FITOK, PALOK oltre ad essere stata insignita della medaglia d'oro con EcoVadis.

Negli ultimi anni tutte le tipologie di packaging sono finite sotto la lente di ingrandimento. Tra questi rientrano gli imballaggi in legno e in particolare i pallet in legno. In effetti, il pallet è uno strumento chiave nell'economia globale, poiché sposta la maggior parte delle merci. Il suo impatto ambientale e sociale è spesso poco considerato, ma visti gli ingenti volumi di acquisto per la nostra azienda, è di grande importanza che sia realizzato con risorse forestali gestite secondo criteri di legalità, sostenibilità e tracciabilità.

## MODELLO B CORP



USING  
BUSINESS  
AS A  
FORCE FOR GOOD

MODELLO B CORP



**Sustainability**®  
Award

Promosso da:



Main Partner:



Partner Scientifico Istituzionale:

**ALTIS** advisory  
Spi-off dell'Università Cattolica del Sacro Cuore

# Sustainability Award 2023

Report di analisi

**Palm S.p.A. SB**

# Il Modello A4ESG

Il modello A4ESG, mediante un algoritmo proprietario, attribuisce un punteggio alla capacità dell'impresa di affrontare efficacemente le seguenti tematiche ESG.



## Environment

Mitigazione del cambiamento climatico

Utilizzo delle risorse naturali

Mobilità e logistica sostenibile

Valutazione ambientale della supply chain

Benefici ambientali dei prodotti/servizi

Produzione e utilizzo di energia

## Social

Sviluppo del capitale umano

Valutazione sociale della catena di fornitura

Diritti umani e dei lavoratori

Benefici sociali dei prodotti/servizi

Salute e sicurezza sul lavoro

Contributo allo sviluppo delle comunità locali

Responsabilità sul prodotto/servizio

## Governance

Governance della sostenibilità

Etica e integrità



# Valutazione dell'impresa

Punteggio totale

660,5

*Su un massimo di 1.000 e una media del panel di 491,1*

Environmental



250

*Su un massimo di 350  
e una media del panel di 167,3*

Social



243,2

*Su un massimo di 350  
e una media del panel di 169,8*

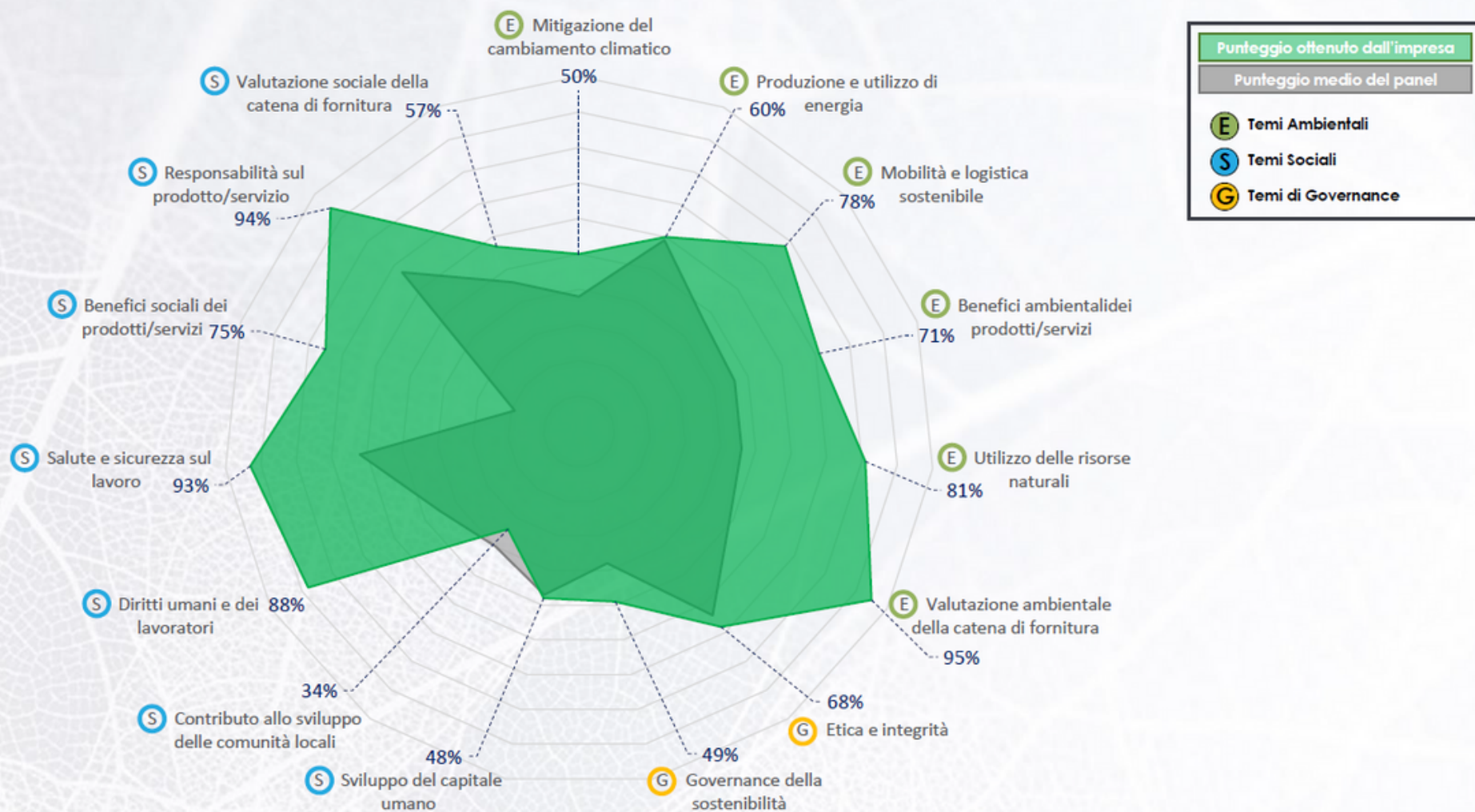
Governance



167,4

*Su un massimo di 300  
e una media del panel di 154*

# Valutazione dell'impresa



## Environment

Tema	Contenuto	Punteggio ottenuto	Punteggio medio
Mitigazione del cambiamento climatico	Monitoraggio e riduzione delle emissioni di gas serra	50%	38%
Utilizzo delle risorse naturali	Efficienza nell'utilizzo delle materie prime e delle risorse idriche e iniziative di economia circolare	81%	46%
Mobilità e logistica sostenibile	Ottimizzazione della logistica e della mobilità aziendale e riduzione dei relativi impatti	78%	47%
Produzione e utilizzo di energia	Efficienza energetica e utilizzo di energia rinnovabile	60%	59%
Valutazione ambientale della catena di fornitura	Selezione e valutazione dei fornitori in base a criteri ambientali	95%	49%
Benefici ambientali dei prodotti/servizi	Offerta di prodotti e servizi a ridotto impatto ambientale	71%	46%

## Social

Tema	Contenuto	Punteggio ottenuto	Punteggio medio
Sviluppo del capitale umano	Iniziative di formazione del personale, valutazione delle performance e di welfare aziendale	48%	47%
Salute e sicurezza sul lavoro	Presidi in materia di salute e sicurezza sul lavoro	93%	62%
Diritti umani e dei lavoratori	Individuazione e prevenzione dei rischi di mancato rispetto dei diritti umani sul posto di lavoro e lungo la catena di fornitura	88%	45%
Responsabilità sul prodotto/servizio	Presidi della qualità dei prodotti e della sicurezza per l'utilizzatore	94%	67%
Benefici sociali dei prodotti/servizi	Offerta di prodotti e servizi capaci di generare impatti sociali positivi	75%	19%
Valutazione sociale della supply chain	Selezione e valutazione dei fornitori in base a criteri sociali	57%	46%
Contributo allo sviluppo delle comunità locali	Iniziative di coinvolgimento delle comunità locali e sostegno a cause di interesse sociale o ambientale	34%	40%

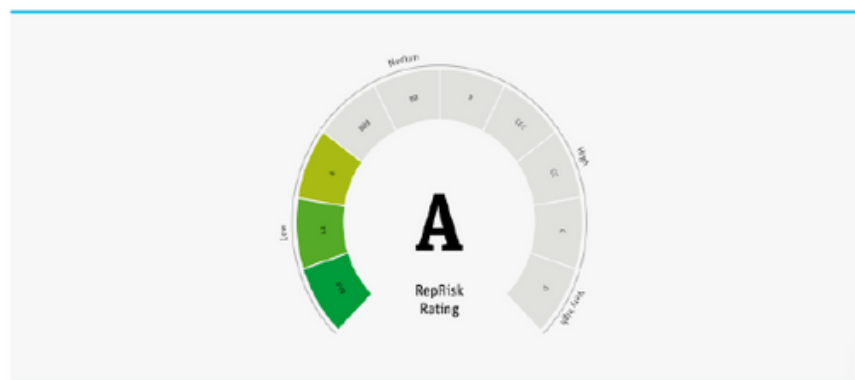
## Governance

Tema	Contenuto	Punteggio ottenuto	Punteggio medio
Governance della sostenibilità	Diversità e competenze del Consiglio di Amministrazione; responsabilità, strategie e pratiche di reporting in materia di sostenibilità	49%	38%
Etica e integrità	Valori aziendali e presidi in materia di legalità e compliance normativa	68%	64%



## RepRisk ESG Rating

RepRisk Rating as of September 20, 2023



The RepRisk Rating is a proprietary risk metric that captures and quantifies a company's risk exposure related to ESG issues. It combines a company's own ESG risk exposure (Peak RRI) with the ESG risk exposure of the countries and the sectors in which the company has been exposed to risks.

The RepRisk Rating ranges from AAA to D.



## RepRisk ESG Risk Rating

- Il RepRisk Rating (RRR) è un rating in lettere (da AAA a D) che facilita il benchmarking aziendale rispetto a un gruppo di pari e al settore di riferimento, nonché misura l'integrazione nei processi aziendali dei rischi legati ai fattori ESG ed alla condotta aziendale. Il Rating fornisce supporto decisionale nella gestione del rischio, conformità, gestione degli investimenti e valutazione del rischio dei fornitori.

Tale metodologia combina 2 fattori:

**1. Il rischio ESG specific dell'azienda:** fornito dall'indice "Peak RepRisk Index (RRI)"

**2. I rischi ESG Paese-Settore:** forniti dalla media Paese-Settore dell'azienda calcolata da:

- Valore dell'esposizione al rischio ESG relativo all'headquarter (ponderato 50%): *il valore Paese-Settore del Paese in cui ha sede la società e del settore primario*
- Il valore dell'esposizione internazionale ai rischi ESG (ponderato al 50%): *la media di tutti i valori Paese-Settore delle combinazioni Paese-settore dove siano stati registrati incidenti di rischi ESG a cui l'azienda era collegata*

# PALM SPA

Viadana - Italia | [Industria del legno e dei prodotti in legno e sughero, esclusi i mobili; fabbricazione di articoli in paglia e materiali da intreccio](#)

Dimensioni dell'azienda: **S** ⓘ | Ambito di valutazione: **Soggetto** ⓘ



**71**/100

**95°**  
percentile ⓘ

## Scorecard

Carbon

Parametri

Piano di azione correttivo

Attività RSI

Altro ▾

Data di pubblicazione: 26 giu 2023 ▾

Valida fino al: 26 giu 2024

Scaricare il questionario ⬇

Condividere la mia scorecard ↗



### Dettagli punteggio



BETA

[Upgrade](#) →

Scoprite la versione beta dei Dettagli punteggio e ottenete informazioni approfondite sul vostro punteggio. I Dettagli punteggio non saranno visibili ai vostri partner commerciali. Usufrirete gratuitamente di questa funzionalità Premium fino alla fine del 2023.

[Scoprite le novità](#) →

Performance di sostenibilità



Insufficiente



Parziale



Buono



Avanzato



Eccellente



Punteggio medio del settore

#### PUNTEGGIO COMPLESSIVO



71 / 100

95°  
percentile



#### AMBIENTE



80 / 100

Ponderazione  
●●●●



#### PRATICHE LAVORATIVE E DIRITTI UMANI



70 / 100

Ponderazione  
●●●●



#### ETICA



60 / 100

Ponderazione  
●●●●



#### ACQUISTI SOSTENIBILI



60 / 100

Ponderazione  
●●●●

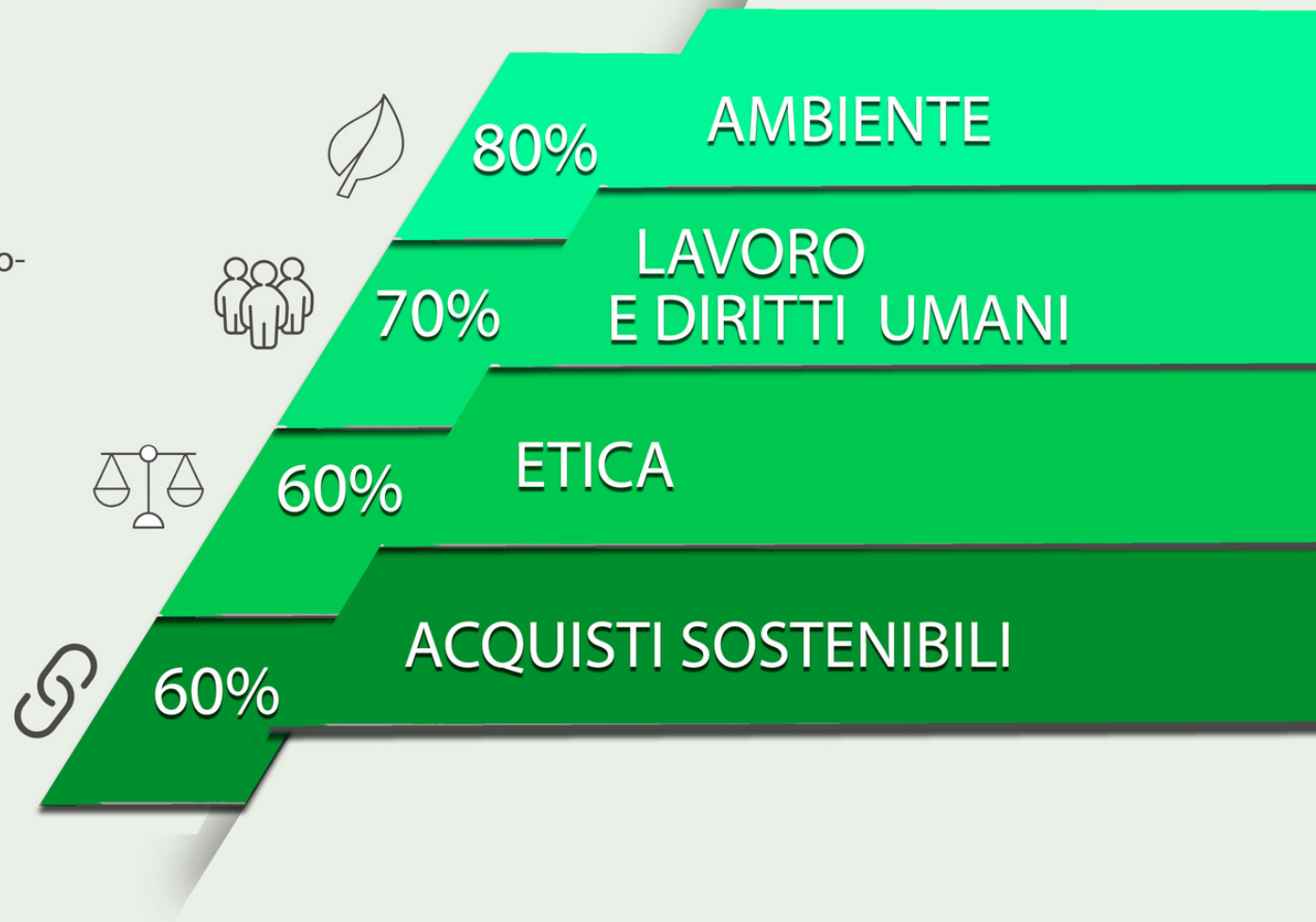


# ecovadis

## PALM SPA SB

has been awarded a  
**GOLD medal**  
as a recognition of their EcoVadis CSR (Corporate Social Responsibility) Rating

June 2023

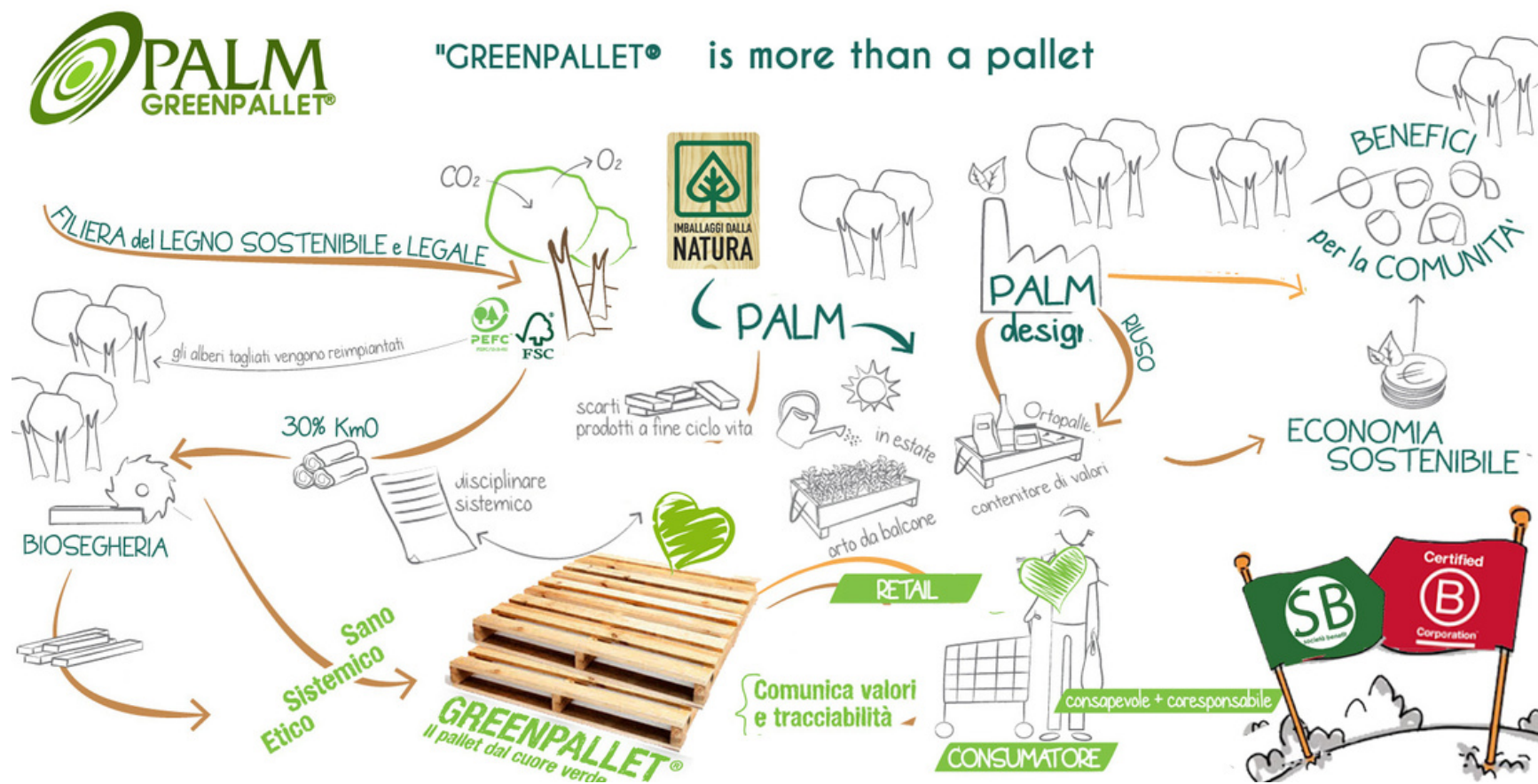


# IL NOSTRO OBIETTIVO 2024



# GARANTIAMO UNA FILIERA CERTIFICATA

IL PALLET AL CENTRO DI UNA CATENA DI FORNITURA SOSTENIBILE





**“Il 61% dei consumatori si fidano più delle aziende che del governo, per risolvere i problemi ambientali”**

*Fonte: World Forum Reporter, 2021*



## RUOLO DEI CONSUMATORI E DELLA SOCIETA' CIVILE

Il pallet è parte integrante dei prodotti che acquistiamo e quindi riveste un notevole interesse anche per il cittadino consumatore, che paga il suo costo nel prezzo dei prodotti che acquista. Ogni anno un italiano è come se acquistasse 4 pallet pro-capite, per questo gli conviene essere parte di una filiera bosco-legno-consumatore responsabile e preoccuparsi di avere una sua completa tracciabilità, sapere se è stato realizzato secondo principi di sostenibilità e legalità, se è stato precedentemente utilizzato per il trasporto di altre merci che possono contaminare i cibi o alimenti con cui vengono a contatto, comportando rischi sanitari per il cittadino consumatore.



Informarci e conoscere tutti i passaggi della filiera legno-pallet ci aiuta a diventare co-produttori nel processo produttivo, distributivo di beni sani, puliti ed etici e portatori di nuovi valori.

*Cristina Gabetti giornalista e scrittrice*



## **Ma perché le imprese?**

**Lì c'è potere economico, c'è la spinta più forte della società, bisogna liberare questa forza e indirizzarla in senso positivo.**

E' il mercato che deve diventare sostenibile e le Istituzioni lo devono accompagnare:  
EUDR, CSRD e CSDDD sono una spinta in più verso lo scopo comune.



## Il pallet è lo strumento più importante nell'Economia Globale È l'eroe sconosciuto e l'anello centrale nella catena di ogni fornitura.

Il pallet di legno è la vera interfaccia nella movimentazione e distribuzione essenziale di ogni filiera produttiva.

Movimenta il 95% di ogni prodotto, la sua utilità facilita la ricezione e preparazione di ordini, spedizioni, pallettizzazione e stoccaggio.

Tuttavia, è invisibile e non considerato nel suo impatto sociale e ambientale sia per l'opinione pubblica, sia soprattutto per le Aziende e operatori che lo utilizzano.

Un pallet realizzato con risorsa forestale gestita nei criteri di legalità, sostenibilità e tracciabilità di filiera da bosco a utilizzatore diventa un vettore di Sviluppo Sostenibile e offre molteplici vantaggi nella rendicontazione del percorso di Responsabilità Sociale e ESG. Si ritrova utile anche nella rendicontazione dell'impatto per la community B Corp e Società Benefit.



Quello che non vedete  
è il nostro lavoro.



# LETTERA al MERCATO e al CONSUMATORE

di



## IMPRESA TESTIMONIAL

al

Terzo Congresso Nazionale | 2023

# FUTURE RESPECT

imprese sostenibili, pratiche a confronto

*Promosso da*



*Realizzato da*

**FUTURE RESPECT**  
Società Benefit

*In collaborazione con*



# IL TUO PARTNER ESG

## IL DISCIPLINARE SISTEMICO

Il Disciplinare Sistemico è un **“atto normativo”**. È uno strumento di comunicazione dei valori ambientali, economici e sociali connessi al prodotto ed è diretto a regolare la produzione di **pallet eco-sostenibili** e a specificarne impegni e obblighi cui sono chiamati i produttori che volessero utilizzare il marchio GREENPALLET®.

Mira a favorire una crescente sensibilità nell'**utilizzatore - sostenitore**, nell'acquistare pallet di qualità: che ricercano un equilibrio dinamico con il territorio ed il sistema naturale e sociale in cui l'uomo vive.

# Disciplinare Sistemico Greenpallet® Systemic Disciplinary for Greenpallet®

ricerca sviluppata da  
research developed by



**PALM**  
IL PALLET ECO-SOSTENIBILE



**DESIGN**



# IL TUO PARTNER ESG

## IL DISCIPLINARE SISTEMICO

Partendo dall'approccio sistemico abbiamo sviluppato un progetto concreto in collaborazione con l'**Università di Scienze Gastronomiche di Pollenzo** e l'**Università di Torino** per sancire e descrivere il sistema interconnesso con i propri prodotti marchiati **GREENPALLET®**.

É diretto a regolare la produzione di pallet eco-sostenibili e a specificarne impegni e obblighi. Il documento definisce le principali caratteristiche di un GREENPALLET®:

- **Sano:** attenzione alle materie prime utilizzate, certificate FSC/PEFC a garanzia della salubrità.
- **Sistemico:** attivazione della rete relazionale tra i vari soggetti di tutto il ciclo di vita del pallet, privilegiando la sostenibilità ambientale come veicolo di valori da perseguire.
- **Etico:** giustizia sociale e etica nei processi realizzativi e non.

## Disciplinare Sistemico Greenpallet® Systemic Disciplinary for Greenpallet®

ricerca sviluppata da  
research developed by



**PALM**  
IL PALLET ECO-SOSTENIBILE



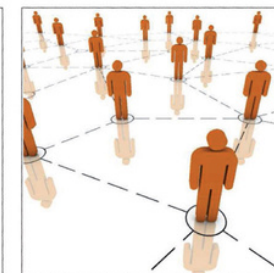
**DESIGN**

**SANO**  
Healthy



Qualità fisico-chimiche  
*Physico-chemical quality*

**SISTEMICO**  
Systemic



Attivazione della rete di  
relazioni tra i vari  
soggetti in tutto il ciclo  
di vita  
*Activation of the network of  
relationships between the  
various players throughout  
the life cycle*

**ETICO**  
Ethics



Giustizia sociale ed etica  
*Social justice and ethics*

# IL TUO PARTNER ESG

## ECONOMIA CIRCOLARE

Il GREENPALLET® rispetta i principi dell'**Economia Circolare** tramite l'utilizzo di una catena di **custodia certificata**, l'impegno concreto nella **riduzione delle emissioni di CO2** e il **riutilizzo degli scarti di produzione**.

Siamo stati la prima azienda di pallet in legno ad aver **certificato l'impronta di carbonio**, in base alla referenza del Ministero dell'Ambiente inserita nell'ISO 14067.

Il pallet di legno:  
vettore e simbolo di uno sviluppo  
sostenibile e di un'economia circolare



Nei GREENPALLET® sono stati inoltre inseriti i **blocchetti in legno truciolare** provenienti dallo scarto di lavorazione del legno. Questo processo permette di integrare e rendere i prodotti ancor più **sostenibili**, a parità di condizioni. Per la produzione di blocchetti in legno pressato non vengono abbattuti nuovi alberi, ma sono impegnati solo **materiali riciclabili** e **legno riciclato** accumulato in modo efficace.



# PROMUOVIAMO UNA ECONOMIA RIGENERATIVA

## RICICLO E RIUTILIZZO DEL LEGNO ED ECCEDENZE

Per un'**economia circolare sociale** gli scarti o eccedenze di lavorazione assumono un ruolo prioritario nel processo di ottimizzazione dei cicli produttivi in PALM. Le eccedenze di lavorazione vengono cedute alla **Cooperativa Sociale Onlus PALM Work&Project** per generare opportunità di **inclusione** nel riprogettare nuovi eco-prodotti in ottica di **ecodesign** e di up-cycling e arredamento.



*Espositore per una linea di prodotti fondata su una visione ecocentrica e non egocentrica.*

*modulare naturale semplice sostenibile*

*PalmDesign valorizza la filiera del legno utilizzando gli scarti o le eccedenze che con noi diventano "eccellenze"*

*Ispirandoci ai principi dell'Economia Circolare e del Design Sistemico conferiamo nuova vita al legno, trasformando così la sua fine in un nuovo inizio.*

*coerenza fra contenuto e contenitore*

*Palm Design è una cooperativa sociale impegnata nello sviluppo etico del lavoro come valore umano e professionale, al fine di integrare le categorie socialmente svantaggiate nella produzione di un artigianato di altissima qualità*

# IL TUO PARTNER ESG

## AMBIENTE E BIODIVERSITÀ

In PALM abbiamo sviluppato una strategia di **supply chain rigenerativa** a partire dalla scelta di risorse forestali certificate **PEFC** e **FSC**. I prodotti così certificati assicurano che la materia prima utilizzata deriva da foreste certificate e gestite secondo criteri di sostenibilità.



Le **foreste** a livello globale giocano un ruolo fondamentale per l'ambiente, la popolazione e l'economia. Contribuiscono a **mitigare gli effetti dei cambiamenti climatici e delle catastrofi naturali**, rappresentano ecosistemi tra i più ricchi della Terra e forniscono i mezzi per la sussistenza per milioni di persone, come cibo e materie prime rinnovabili.

Le foreste ospitano una quota importante di **biodiversità**, in parte legata anche ad ambienti prativi e di margine. Questo richiede una gestione sapiente per **salvaguardare** le diverse aree e le funzioni che il bosco svolge anche nella valorizzazione dei servizi ecosistemici.

# IL TUO PARTNER ESG

## AMBIENTE E BIODIVERSITÀ

La certificazione di Catena di Custodia PEFC fornisce una **garanzia**, verificata in maniera indipendente, che il materiale di origine legnosa e arborea certificato contenuto in un prodotto provenga da **foreste gestite in modo sostenibile**. Integra la certificazione di gestione forestale sostenibile PEFC, che assicura che le foreste siano gestite in linea con i rigidi **requisiti ambientali**, sociali ed economici." (PEFC).



# SCEGLI UNA SUPPLY CHAIN RIGENERATIVA

## TRACCIABILITÀ E CERTIFICAZIONE

La **tracciabilità** della materia prima è per noi un aspetto fondamentale per garantire la **trasparenza** e la **legalità** nella nostra catena di fornitura.

Tutte le fasi del ciclo di vita del prodotto sono tracciate: dall'acquisto e arrivo della materia prima, al taglio, l'assemblaggio, lo stoccaggio e la consegna finale al cliente. Tutto questo è possibile grazie all'innovativo utilizzo di un **sistema di etichettatura aziendale** che viene seguito e curato in tutti i processi.

Grazie alle etichette ci è possibile risalire al lotto specifico di produzione del pallet prodotto e quindi direttamente al fornitore di legname e alla sua provenienza.

Ogni pallet prodotto viene marchiato **B Corp**, **PEFC** e **FOR-50** e può integrare la marchiatura del logo del cliente che lo richiede.

il valore  
di una  
scelta



# SCEGLI UNA SUPPLY CHAIN RIGENERATIVA

## ECO-DESIGN DI UN PALLET A PORTATA GARANTITA E CERTIFICATA

Attraverso la ricerca e sviluppo dei nostri tecnici e l'utilizzo di **software di ecoprogettazione** dell'imballaggio riduciamo il peso e il volume dei nostri prodotti per co-progettare assieme ai nostri partner l'imballaggio e il **pallet ideale e su misura** per loro. Le soluzioni che offriamo vengono progettate in ottica di **eco-design** per ridurre il consumo di materia prima legno utilizzata nella fase di produzione garantendo la portata minima necessaria alle esigenze del cliente e permettendo una riduzione dei costi complessivi del prodotto.

Le nostre soluzioni logistiche di pallet e imballaggi in legno sono per la maggior parte prodotte in funzione delle **esigenze specifiche del nostro partner**. Produciamo oltre 1.500.000 pallet all'anno, la quasi totalità su misura per il cliente con oltre 200 diversi modelli eco-progettati.

Siamo stati i primi in Italia ad ottenere la certificazione **PALOK**, tramite la quale assicuriamo e garantiamo la portata che il pallet dovrà sorreggere.

La scelta si pone l'obiettivo di coinvolgere la filiera distributiva nella diffusione di **buone pratiche** per un maggior senso di responsabilità verso la **sicurezza** degli utilizzatori, l'ambiente e la salute umana.

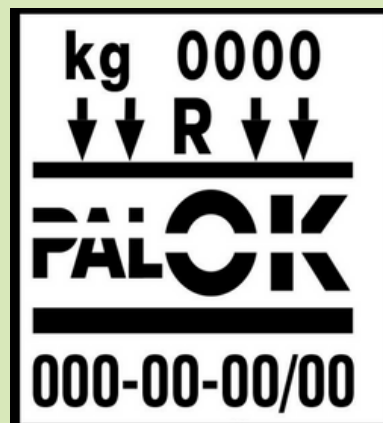
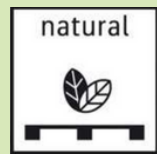
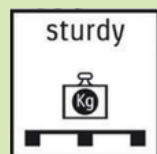


# SCEGLI UNA SUPPLY CHAIN RIGENERATIVA

ECO-DESIGN DI UN PALLET A  
PORTATA GARANTITA E  
CERTIFICATA



I nostri pallet marchiati **PALOK** riportano le seguenti informazioni:



Carico nominale in scaffalatura longitudinale

Logo **PALOK**

Codice produttore (001), modello  
PALOK (08) e data di produzione  
(mese / anni)

# I NOSTRI PALLET PARLANO DI SOSTENIBILITA'

## MARCHIATURA DI RICICLAGGIO FOR-50

L'obbligo di etichettatura ambientale che impone di indicare la corretta marchiatura di riciclo del fine vita degli imballaggi è stato prorogato fino al 31 dicembre 2022. In PALM, abbiamo deciso di adottare da subito la dicitura "**FOR-50**" nella marchiatura dei nostri pallet prodotti per favorirne il **corretto riciclaggio** da parte dei nostri partner alla fine del loro ciclo di vita.

La marchiatura permette una migliore identificazione del corretto riciclo del prodotto agevolando così il processo ai nostri partner per corretto smaltimento dei rifiuti.



# SCEGLI UNA SUPPLY CHAIN RIGENERATIVA

## TRATTAMENTI FITOSANITARI E ESSICCAZIONE

Quando la spedizione ha come destinazione un paese estero, i pallet prodotti sono oggetto di **trattamento termico** (HT) per la **sterilizzazione** dei microrganismi presenti all'interno del legno. Grazie ai due forni di cui ci siamo dotati garantiamo il corretto sistema di gestione fitosanitaria degli imballaggi IPPC/FAO ed operiamo nel pieno rispetto della normativa **FITOK ISPM-15**.

L'**essiccazione** è un processo che impedisce alle muffe e ai funghi di aggredire il legno che compone l'imballaggio, aumentando di conseguenza la qualità del pallet. L'essiccazione si dimostra un processo necessario, ad esempio, per tutte le forniture destinate ai settori Pharma e Food dove vi è una attenzione maggiore alle infestazioni che possano presentarsi all'interno del legno.

Soggetto Autorizzato



Noi di PALM aiutiamo ad **esportare in sicurezza**.



# IL REGOLAMENTO EUDR CONTRO LA DEFORESTAZIONE

**Quando è stato pubblicato?**

Il 9 giugno 2023 e sarà valido per tutti gli Stati membri dell'Unione Europea

**Qual è lo scopo del regolamento?**

Vietare immissione nel mercato comunitario e l'esportazione dall'UE di prodotti che hanno causato la deforestazione o il degrado forestale dopo il 31 dicembre 2020 oppure che risultano illegali se non sono conformi alla legislazione vigente nei Paesi di produzione delle materie

La grande rivoluzione dovrebbe avvenire con una  
**corretta comunicazione** del valore forestale  
e nel settore delle **industrie forest-based**



**80%**

**Del legname tagliato delle foreste in alcune zone è fuori legge o senza permessi di taglio**

**20%**

**Del legname importato nell'UE proviene da risorse illegali**

**1/5**

**Del legname a fini energetici importato nell'UE proviene da risorse illegali**

**Dal 2009 l'Italia è il principale importatore di legname in Europa e il quarto al mondo**

*Fonte: PEFC Italia*

"Siete pronti per la nuova era di responsabilità a 360°? Non è più sufficiente che facciate bene il vostro lavoro, che soddisfiate i clienti e che produciate buoni risultati finanziari. In futuro sarete ritenuti responsabili degli input che utilizzate e dalla loro origine, di quello che i vostri clienti faranno di ciò che hanno acquistato, di quanto ne avrete migliorato la vita e dei costi e dei benefici che ne derivano al Paese e alle comunità che ne vengono interessate. Le aziende e i loro leader saranno sempre più valutati non solo per i risultati immediati, ma per l'impatto a lungo termine, e cioè sugli effetti che alla fine le loro azioni vengono ad avere Sul benessere sociale"

*(Rosabeth Moss Kanter, Harvard Business Review, ottobre 2010)*

# I criteri ESG aiutano a promuovere l'attivismo delle imprese

## Ambiente

**E**

- Inquinamento
- Rifiuti
- Cambiamento climatico
- Risorse
- ....

## Società

**S**

- Diritti umani
- Condizioni di lavoro
- Salute e sicurezza
- Pari opportunità
- .....

## Governance

**G**

- Politiche fiscali
- Etica del business
- Retribuzione
- Indipendenza
- ....

Sono migliaia le Società Benefit e le imprese certificate B Corp che cercano di accelerare la transizione verso modelli di business rigenerativi e sostenibili.

Questo cambiamento può avvenire solo se includiamo nel processo anche le giovani generazioni.

# Leader



# Leadership diffusa



Non per essere i **migliori al mondo**,  
ma migliori *per* il mondo

Dal 2010 siamo nel **Libro Rizzoli Education**, dal prossimo anno saremo presenti anche nella versione digitale come modello B Corp

Verremo presentati come **modello di studio e d'ispirazione** negli istituti superiori





# caso aziendale

## PALM spa SB Un'impresa sostenibile e inclusiva

PALM spa SB (società benefit, associata a SBV), costituita nel 1980 a Vadena (Piemonte) dai quattro fratelli Barzoni, eco-energica e produce pallet e imballaggi in legno. Fin dalla sua nascita PALM spa ha basato la propria strategia competitiva sulla differenziazione, puntando a un approccio innovativo sia nella fase di progettazione sia in quella di realizzazione dei prodotti con grande attenzione per il loggime come risorsa da valorizzare. I pallet e gli imballaggi sono eco-progettati e finalizzati a ottenere un risparmio economico oltre che a tutelare l'ambiente: grazie all'eco-progettazione e all'eco-design l'impresa risponde alle richieste della clientela in termini di puntualità e di qualità e nello stesso tempo, riduce parte in volume degli imballaggi stimolando il consumo di materia prima e, tramite scelte di economia circolare e rigenerativa, diminuisce il proprio impatto ambientale. La vocazione a un approccio innovativo in ambito sociale e competitivo ha portato PALM spa a percorrere la strada della sostenibilità conseguendo numerose certificazioni: nel 2017 ha ottenuto la Certificazione B Corp, la prima al mondo del proprio settore, e nel 2020 ha assunto la qualifica di società benefit. Con la qualifica di società benefit, PALM spa ha scelto di perseguire obiettivi di beneficio comune e impegnandosi a:

1. utilizzare e promuovere una catena di fornitura basata su una filiera del legno gestita secondo i criteri di legalità e sostenibilità. Per questo PALM spa si avvale di fornitori che seguono i criteri ESG (Environmental, Social, Governance) e che rispettano la Due Diligence;
2. considerare l'organizzazione aziendale come una comunità in cui la persona viene valorizzata,



3. creare valore condiviso nei confronti dei propri portatori d'interesse interagendo non soggetti della comunità che la circonda.

PALM spa adotta un sistema produttivo basato sull'economia circolare, coerente con un modello di sviluppo economico integrato e sensibile ai temi economici, sociali e ambientali: la compatibilità per favorire risultati economico positivi, l'occupazione, la lotta alla povertà, il benessere del Pianeta e della popolazione e l'integrazione sociale, il tutto a favore del raggiungimento dei 17 Obiettivi di Sviluppo Sostenibile dell'Agenda 2030 dell'ONU.

Partendo da questi aspetti, la produzione di pallet è effettuata con componenti di blocchetti in legno truciolo provenienti dallo scarto di lavorazione del legno, per la cui produzione non vengono abbattuti alberi ma vengono impiegati materiali (sociali e riciclabili). Questa modalità di produzione, inoltre, aiuta a combattere la deforestazione illegale e alimenta una corretta gestione sostenibile delle risorse boschive.

Ritornando alla situazione sociale, PALM spa interpreta l'organizzazione aziendale come una comunità,



Materiali digitali



DIN

caso aziendale

### 1 Completa la tabella inserendo le informazioni relative a PALM spa.

Categoria di stakeholder sociodigitali	Tipologia di azienda	Forma giuridica	Soggetto economico	Localizzazione

### 1 Rispondi alle domande.

- Qual è il modello di business seguito da PALM spa?
- Quali sono gli impegni assunti dall'impresa a favore della comunità?
- Qual è la differenza tra società benefit e il corp?
- Qual è il modello che caratterizza la produzione di pallet?
- A quali categorie di stakeholder si rivolge PALM spa? Quali sono gli stakeholder interni e quali quelli esterni?
- Qual è la struttura organizzativa utilizzata da PALM spa?

### RIELABORA LE INFORMAZIONI

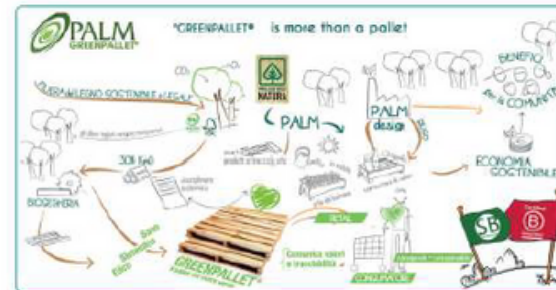
#### Rispondi alle domande.

- Quali sono, a tuo parere, le aspettative di ciascuna categoria di stakeholder nei confronti di PALM spa?
- Come giudichi il modello di business adottato da PALM spa?
- Vi è una relazione tra l'essere società benefit, reputazione e competitività?

### LAVORA IN GRUPPO

Suddivisi in gruppi di 3/5 studenti/studentesse realizzate una campagna di sensibilizzazione sull'importanza della sostenibilità e degli investimenti ESG. Per diffondere il messaggio, ciascun gruppo può creare un breve video, un opuscolo, un post (manifesto), oppure può botizzare l'utilizzo dei social.

# caso aziendale



In cui la persona viene valorizzata attraverso la tutela dei propri diritti e doveri reciproci, rafforzazione della coesione, l'interdipendenza e la corresponsabilità verso gli obiettivi aziendali.

In particolare, l'impresa si impegna nel favorire la crescita personale e professionale, il benessere dei dipendenti e il coinvolgimento di ciascuno nel rispetto della diversità per valorizzare l'unicità e il contributo di tutti. La valorizzazione dei giovani talenti è alla base delle scelte imprenditoriali alla base delle scelte imprenditoriali e durante l'anno vengono favoriti numerosi stage e progetti simulati di alternanza scuola-lavoro con le scuole locali. Nel piano industriale 2021-2025 è stato dato ampio spazio alla formazione dei dipendenti e sono previsti premi collegati ai risultati ottenuti. Il valore economico creato è condiviso con tutti i portatori d'interesse, nei

contorni della comunità e del territorio. PALM spa instaura un dialogo attivo e promuove la collaborazione con organizzazioni non profit, istituzioni e altri soggetti con cui ci è un allineamento di energie, con particolare considerazione per le generazioni future.

Seguendo la convinzione che lo sviluppo del know-how aziendale insieme deriva dal sistema di connessioni, valori e relazioni irrinunciabili costruito e mantenuto nel tempo, PALM spa mappa gli stakeholder mettendo insieme i "perimetri di interesse" dell'impresa e definisce i reciproci rapporti di influenza da cui dipende il raggiungimento degli obiettivi di medio-lungo periodo. Ognuna delle figure rappresentate è quindi un punto chiave per la crescita e assorbe una funzione vitale per il raggiungimento dello scopo comune. Adattando i criteri ESG, PALM spa contribuisce a raggiungere gli Obiettivi di Sviluppo Sostenibile o, in sintesi, rende il modello di business più competitivo, creando garanzie, sinergie, producendo maggiori benefici di carattere ambientale e sociale, e generando anche benefici finanziari per l'impresa stessa.

Fonte: PALM spa, Bilancio di impatto 2020

Sulla base delle informazioni sopra riportate e di quelle presenti nei materiali digitali, esegui quanto richiesto.

### ANALIZZA LE INFORMAZIONI

#### 1 Ricerca il significato delle parole sottolineate nel brano che hai letto.

- Differenziazione \_\_\_\_\_  
 Filiera: \_\_\_\_\_  
 Know-how: \_\_\_\_\_  
 Modello di business: \_\_\_\_\_  
 Partnership: \_\_\_\_\_

# L'ECOSISTEMA PALM SI APRE ALLA COMUNITA'



# BENVENUTI IN



## Il tuo partner ESG

### La giusta strada verso il "business for good"

Come usare il business per creare  
valore umano, sociale e ambientale





## **PERCHE'**

Incrementare la consapevolezza dei valori dell'Economia Civile, del "business for good" e dei criteri ambientali e sociali

## **COME**

Creando relazioni di interdipendenza tra aziende e tra tutti gli attori dell'ecosistema per favorire e accelerare il modello di sviluppo sostenibile e rigenerativo

## **COSA**

Le attività si svolgeranno mensilmente, verranno invitate figure esperte, istituzioni, scuole per attivare progetti di consapevolezza, formazione ed innovazione

# PERCHE' ACADEMY?

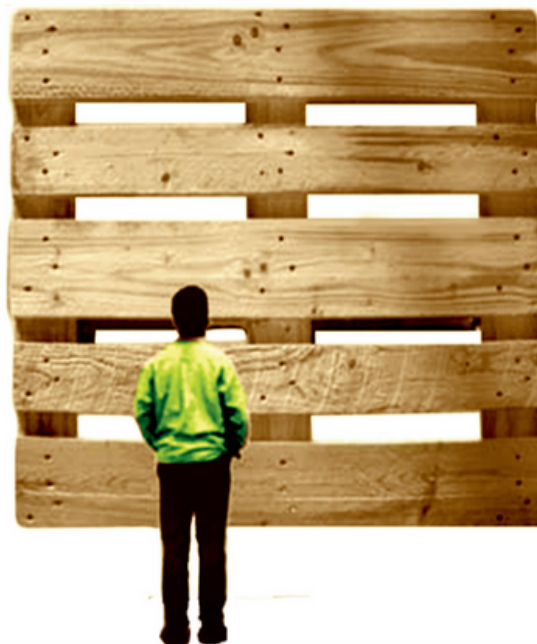
---

- Condividiamo esperienze per co-creare nuove relazioni e collaborazioni
- Co-progettiamo strategie assicurandosi la conformità con Regolamenti e Direttive Europee



Il nostro capolavoro non è il prodotto,  
ma come lo abbiamo ottenuto:

- Con **energia green**;
- Con **minor consumo di materia prima**;
- Con **ridotta emissione di CO2**;
- Utilizzando **materiali riciclati**.



il valore  
di una  
scelta

**Produciamo un impatto positivo su  
Persone, Ambiente e Comunità.**



**PALM SpA SB**

Via Gerbolina, 7 - 46019 Viadana (MN)

Tel 0375 785855 - info@palm.it)

www.palm.it

**Primo Barzoni**  
**Presidente e A.D.**  
**p.barzoni@palm.it**