



11 giugno 2024

## Il futuro di un business sostenibile? Il benessere delle nostre Persone

Il futuro del Lavoro  
Risorse Umane e Non Umane

Romina Colciago  
*Head of Strategy H&B Aon*





# Il futuro inizia oggi.

Le nuove sfide tra IA,  
attraction&retention e  
sostenibilità





## La sfida dell'IA

Quale il valore attuale e futuro del ruolo dell'uomo nel contesto lavorativo?

### AI amica o nemica dell'uomo?

#### WEF, Davos 2024

Quasi 2 posti di lavoro su 5 saranno interessati dall'intelligenza artificiale, un numero che potrebbe salire a 3 su 5 (60%) nelle economie avanzate (Fonte: FMI).

### La visione del futuro by Aon

**"Data, analytics and technology** will combine to play a crucial role in strategic decision making"

[The Future of Health and Wellbeing: How Technology Will Transform Employee Benefits in the Next Five Years | Aon](#)

Nel **50% dei casi** l'IA incrementerà la **produttività** grazie anche al **supporto dell'uomo**.

**Non è un gioco a somma 0.**



# La sfida dell'attrazione e ritenzione

Un fenomeno in costante evoluzione

## Failure to Attract or Retain Top Talent

al 4 posto sui 50 principali rischi a livello mondiale  
(Fonte: Aon Global Risk Management Survey 2023)

### Great Resignation

**2,2 mln**

Dimissioni in Italia nel  
2022 (+ 14% vs 2021)

### Quiet Quitting

**11% PIL**

Perdita di produttività  
globale per  
presenteismo

### Great Gloom

**-11% felicità**

Da giugno 2022 a  
giugno 2023

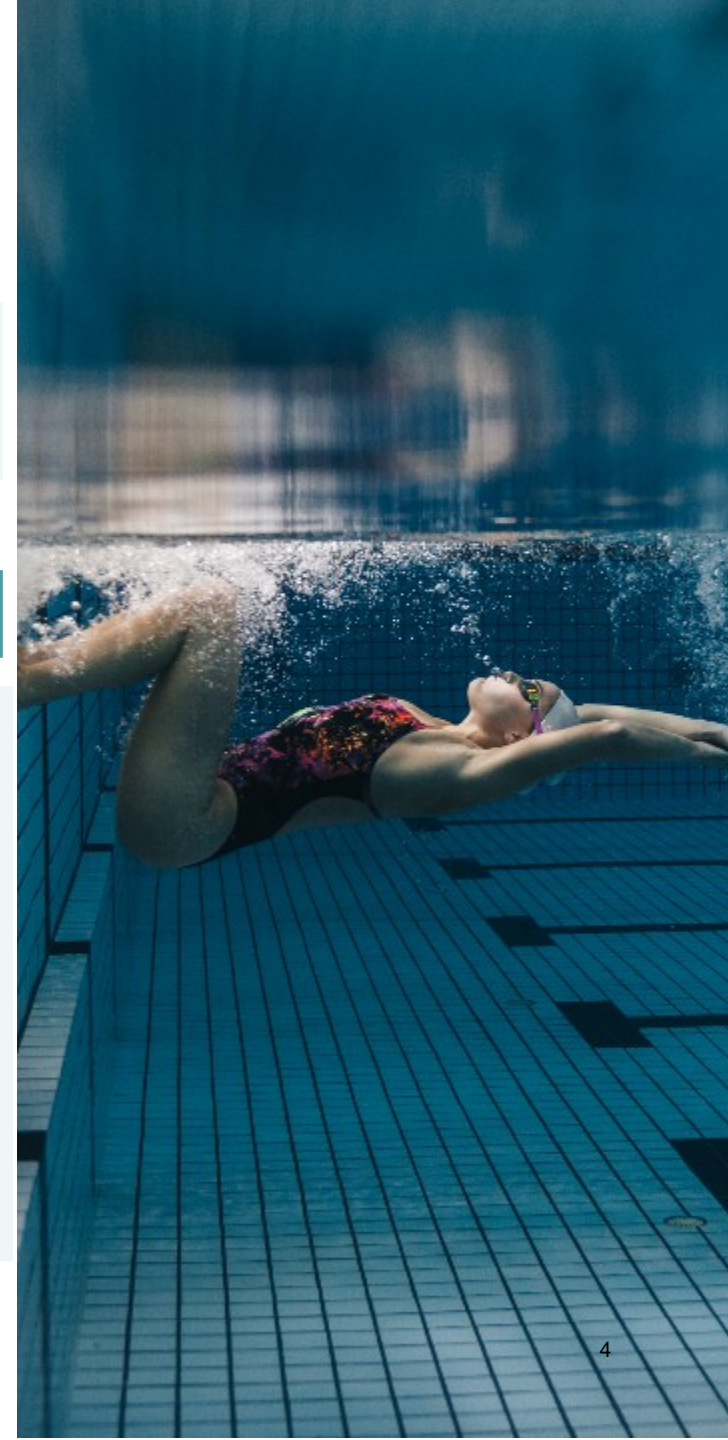
### Workforce shortage

**8 su 10** Aziende  
non trovano candidati  
qualificati (EU Comm)

### 5 Generazioni

- 86% delle imprese ritengono che le **aspettative** dei dipendenti stiano cambiando
- 88% delle imprese ritengono di dover **rinnovare** l'offerta di benefit per le nuove generazioni

Fonte: Aon H&B Survey Report 2023





# La sfida della Sostenibilità

La Sostenibilità entra sempre più nel DNA delle Organizzazioni ... complice anche l'evoluzione normativa

## Agenda 2030 ONU



## Standard GRI (globali)

**Salute fisica e mentale:**  
soluzioni e programmi

**Servizi medici in azienda**

**Polizze sanitarie** o accesso a  
**contributi finanziari** per  
consentire accesso alla salute

## La nuova normativa UE

Il **Parlamento UE** ha adottato la **CSRD** (Corporate Sustainability Reporting Directive) e connessi **ESRS** (European Sustainability Reporting Standards) con un obbligo di rendicontazione ESG per le imprese a partire dal 2024

ESRS Standard



**S-Social:**  
Processi robusti di **valutazione** e  
**ascolto** delle proprie Persone





**Quale risposta  
alle sfide?**



# People are not an option.

*Il futuro delle nostre aziende è nelle mani  
delle nostre persone.*

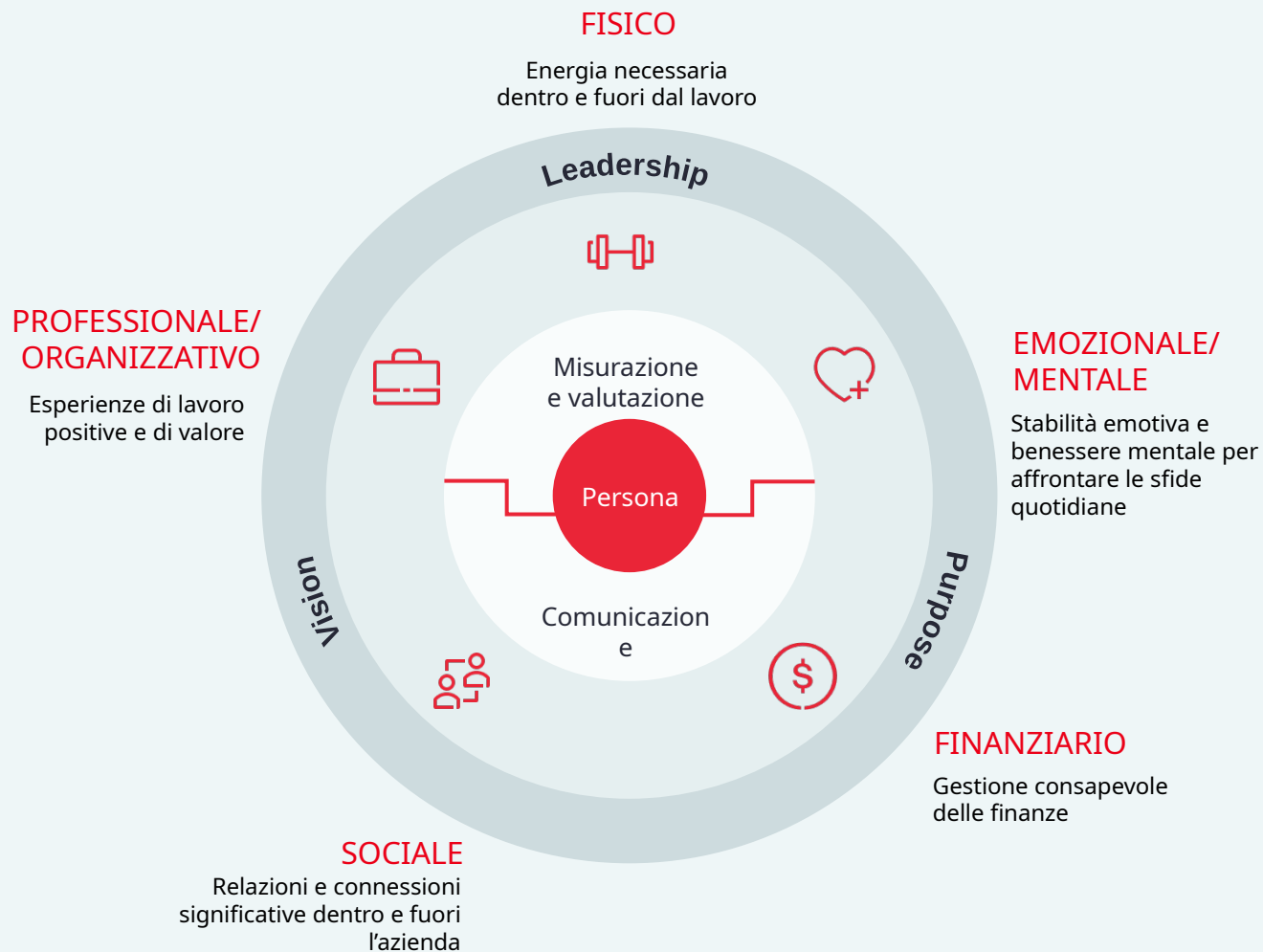
# La risposta?

## Il benessere come motore di un business sostenibile

### Benessere

Una **strategia olistica** che supporta le persone nello stare bene e avere una vita equilibrata ... per esprimere il **massimo della propria potenzialità** nella vita personale e professionale, generando un senso di appartenenza e un impatto positivo sulle performance e sulla comunità.

Un **equilibrio mutidimensionale** su **5 Pilastri**, sostenuti dalla **leadership** e allineati a **Vision e Purpose**.





# Dove si trova la tua Organizzazione?

## La curva di maturità del benessere



1

### Fondativo

- Sviluppo dell'approccio di wellbeing allo stato iniziale
- Offerta limitata
- Politiche standard
- Scarso utilizzo dei dati
- Budget ridotto o assente



2

### Reattivo

- Tipologia di offerta indotta da criticità riscontrate
- Approcci locali con qualche spunto globale
- Focus su iniziative ad hoc
- Budget definito ma trascurabile
- Limitato uso dei dati e report definiti manualmente
- Approccio molto tattico
- Nessuna risorsa dedicata al wellbeing

60%- 70% delle aziende sono reattive



3

### Proattivo

- Dati utilizzati per identificare opportunità e criticità
- Strategica ben definita con azioni a supporto
- Coinvolgimento e sostegno da parte della leadership
- Budget modesto con risorse dedicate
- Emerge la necessità di dati, dashboard e reportistica



4

### Avanzato

- Consolidata strategia di wellbeing con azioni allineate ai principali obiettivi aziendali
- Diretto coinvolgimento della leadership e assegnazione di ruoli e responsabilità
- Budget e risorse a lungo termine
- Dati e reportistica legati ai risultati aziendali
- Acquisizione di Benchmarking e prassi globali
- Benefits e approcci di wellbeing definiti sulle esigenze dei dipendenti, dei team e della leadership



5

### Leading

- Wellbeing pienamente integrato nella governance, nella cultura e nell'ambiente dell'organizzazione
- Studi formali o analitici che dimostrano il valore del wellbeing sui risultati aziendali
- Il wellbeing è il DNA della leadership, dei team e dell'organizzazione
- Wellbeing è chiaramente riconoscibile come un valore aziendale
- Investimenti e reinvestimenti continui nel wellbeing

# Gli ingredienti del successo?

**Consapevolezza, competenze e strumenti ...**

per definire **strategie** sempre più **personalizzate, inclusive** e all'insegna della **Sostenibilità**



# L'ecosistema del Benessere by Aon.

Modulare e modulabile.

Inclusivo e sostenibile.



# Aon Wellbeing Index®

Un approccio «data & technology driven», che parte dall'ascolto ... per definire la Strategia

ESRS Standard

Ascolto

Survey



Focus Groups



Benchmark

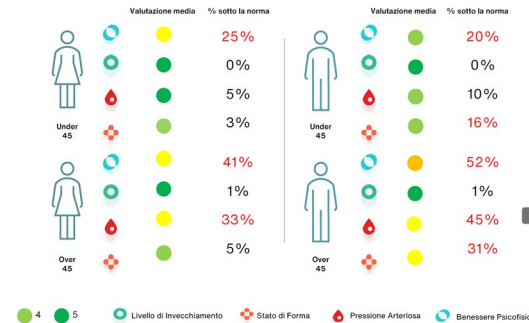
As-is analysis

| Benessere finanziario           |  |
|---------------------------------|--|
| Investimenti                    |  |
| Coaching su investimenti        |  |
| Mutui e finanziamenti agevolati |  |
| Risparmio                       |  |
| Piani di risparmio              |  |
| Pensione                        |  |
| Sostegno al reddito             |  |
| Convenzioni                     |  |
| Polizze                         |  |

Market Analysis



Metriche Benessere Psico-Fisico (Chiosco del Benessere)



## Aon Wellbeing Index®

Bar chart showing Aon Wellbeing Index scores for different categories: Emotional, Physical, Financial, Social, and Overall. The scores are: Emotional (48%), Physical (53%), Financial (50%), Social (51%), and Overall (54%).

### Un indice modulare che guida le strategie

- Possibilità di analisi per Cluster di popolazione per supportare strategie personalizzate e inclusive



# Il chiosco del benessere

Un percorso di lifestyle management ... abilitato da un touch point fisico



Livello di invecchiamento

AGE check

🕒 1 min



Pressione arteriosa

PA check

🕒 2 min



Stato di forma

BF check

🕒 2 min



Benessere psico-fisico

🕒 2 min

- Prodotti avanzati glicazione
- Pressione arteriosa
- Frequenza cardiaca
- Peso
- Massa magra
- Massa grassa
- Idratazione
- Punteggio muscolare
- Variabilità cardiaca

ESRS Standard

GRI

100% self  
100% anonimo  
100% ESG

# Un percorso di Benessere inclusivo e all'insegna della Sostenibilità

## GRI

- **Salute fisica e mentale:** soluzioni e programmi
- **Servizi medici in azienda**
- **Polizze sanitarie** o accesso a **contributi finanziari** per accesso alla salute

### Formazione (Prevenzione)



#### **AonWave e OneLearn** **Piano Editoriale +** **Pillole formative**

- Alimentazione
- Sonno
- Stress
- Movimento

### Telemedicina e Supp Psicologico



Accesso 24/7  
Medico Generico + Specialisti  
Psicologo  
Nutrizionista  
Percorso Menopausa  
Supporto al caregiver  
PET

### Analisi cliniche e genetiche

*Pacchetti mirati (In azienda o al domicilio)*

- Cardio
- Cuore-Fegato-Reni, Tiroide
- Metabolismo
- Intolleranze
- Salute delle ossa e legamenti
- Stress ossidativo (aging)
- Neomamme
- Menopausa

**Campagne di prevenzione**  
diabete, senologica, ...

**Polizze Sanitarie (anche in ottica DEI)**

### Rete Sanitaria Convenzionata



**oneNET**  
L'app Aon che offre  
l'accesso ad un network  
sanitario a tariffe  
vantaggiose (oltre 12.000  
strutture a livello nazionale)

### Flexibile Benefit



**one FLEX**  
Piattaforma proprietaria  
Easy to use  
Cautela Fiscale  
Full Outsourcing  
Integrata con la rete  
OneNET


### Educazione fin e pensionistica

- Formazione
- Check Up  
Previdenziali  
Individuali



**Tecnologia, modularità e possibilità di interconnessione per  
una People Experience unica, inclusiva e sostenibile**



An aerial photograph of a two-lane asphalt road that curves through a landscape of dry, scrubby vegetation and patches of green trees. A small red car is driving on the road, positioned in the lower center of the frame. The text is overlaid on the upper left portion of the image.

**Tutte le dimensioni del benessere.  
Un unico partner.  
Diverse strategie integrate.**



Partecipa alla Health  
& Benefits Trends Survey  
2024, inquadra il QR code





# La Divisione Health & Benefits di Aon Italia

Siamo la Divisione italiana del gruppo Aon specializzata nella consulenza strategica e nello sviluppo dei servizi Health & Benefits. Disegniamo e forniamo Wellbeing Solutions personalizzate per ogni nostro cliente, con l'obiettivo di aumentare i livelli di benessere delle popolazioni aziendali attraverso prodotti diversificati, integrati e personalizzati, e un approccio end-to-end comprensivo di KPI di misurazione (Aon Wellbeing Index®) e Piani di Comunicazione. Con i nostri clienti costruiamo e coltiviamo una nuova visione del mondo del lavoro. Dalla Survey emerge che il 99% dei clienti intervistati è fidelizzato al brand Aon e continuerebbe a sceglierci come partner per i nostri servizi Welfare.

## I nostri valori



### **Crediamo nel Wellbeing-first**

Il benessere della popolazione aziendale è una condizione ordinaria, non una misura straordinaria da adottare in caso di crisi.



### **Abbiamo capacità predittiva**

Siamo capaci di anticipare gli scenari futuri e rispondere a cambiamenti di diversa natura, con focus sulla sostenibilità sociale e ambientale.



### **Agiamo in modo people-centric**

Interpretiamo i bisogni delle persone e li mettiamo al centro delle soluzioni che disegniamo.



### **Siamo una data-driven company**

Attraverso i dati collezionati, restituiamo ai nostri clienti una valutazione tangibile del significato e del valore del benessere.

### **About Aon:**

Aon plc (NYSE: AON) exists to shape decisions for the better--to protect and enrich the lives of people around the world. Our colleagues provide our clients in over 120 countries with advice and solutions that give them the clarity and confidence to make better decisions to protect and grow their business.

© Aon plc 2024. All rights reserved.

The information contained herein and the statements expressed are of a general nature and are not intended to address the circumstances of any particular individual or entity. Although we endeavor to provide accurate and timely information and use sources we consider reliable, there can be no guarantee that such information is accurate as of the date it is received or that it will continue to be accurate in the future. No one should act on such information without appropriate professional advice after a thorough examination of the particular situation.

[www.aon.com](http://www.aon.com)

### **Contatti**

Romina Colciago  
Head of Strategy H&B Aon  
[romina.colciago@aon.it](mailto:romina.colciago@aon.it)