

MEDIA KIT 2023

ESTE
Cultura d'impresa

Linea editoriale

Lettori: profilo e distribuzione

Tariffe pubblicitarie

Piano redazionale

SISTEMI&IMPRESA

Management e tecnologie per le imprese del futuro

N. 5 - luglio/agosto 2022

Poste Italiane Spa - Sped. in abbon. Post. D.L. 353/2003 (conv. in L. 27/02/04 n. 46) art.1, comma 1, DCB Milano

Luca Manzoni
Presidente e
Amministratore Delegato
di Nuncas

MEDIA KIT 2023



***Sistemi&Impresa* approfondisce temi di innovazione tecnologica a forte impatto organizzativo con particolare attenzione agli sviluppi del settore manifatturiero.**

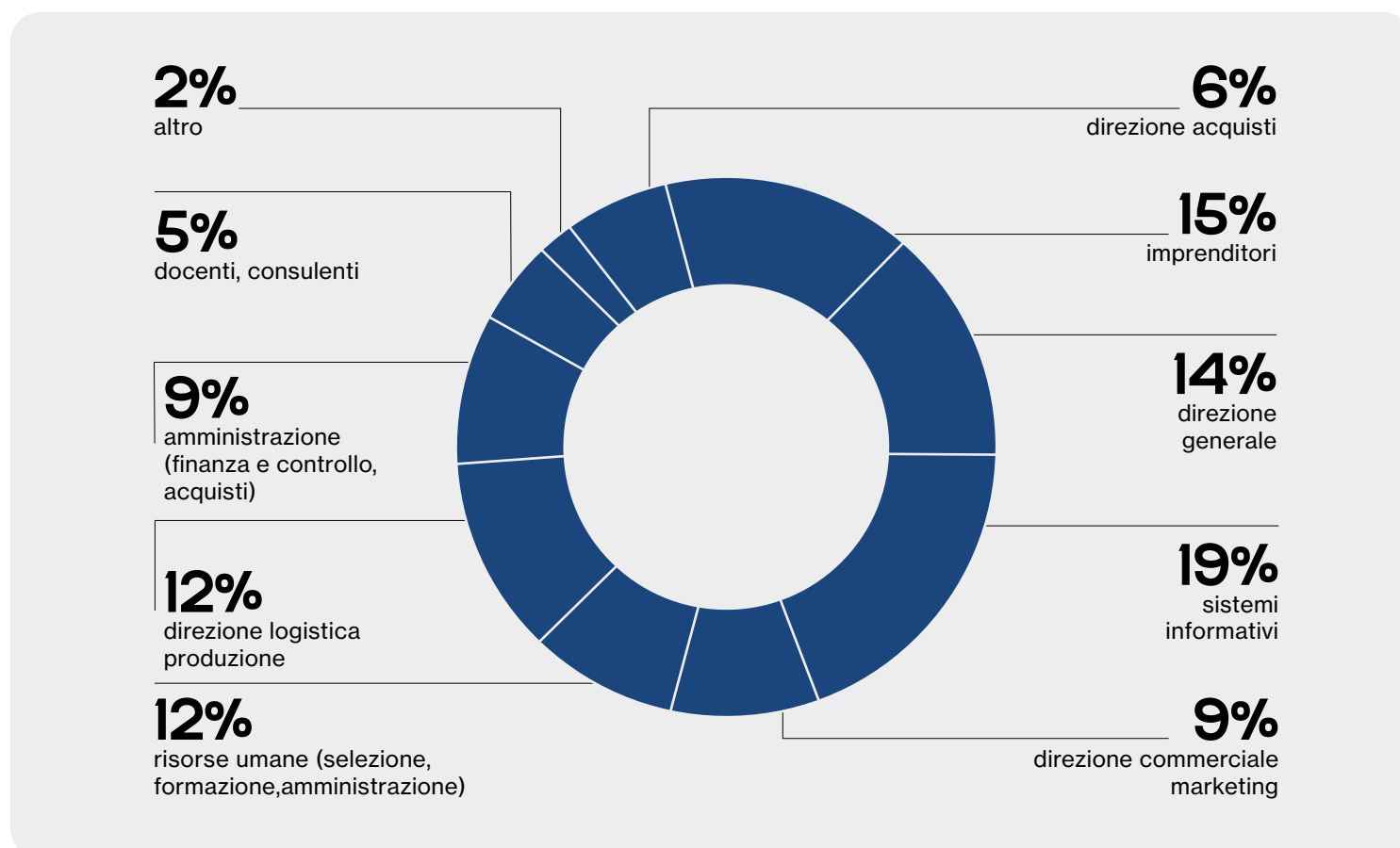
La rivista mette in relazione il mondo accademico, la consulenza e gli esperti, con chi, all'interno delle imprese, deve trasformare le teorie in pratiche di innovazione.

Gli **articoli di approfondimento** provengono dal Comitato Scientifico della casa editrice, composto da **accademici** e da figure di spicco del mondo manageriale e consulenziale.

Ampio spazio è dedicato al **racconto giornalistico delle prassi di innovazione aziendale**: storie raccontate con competenza e profondità dalla Redazione della rivista, attraverso interviste, a imprenditori e manager. Su ogni numero sono pubblicate Inchieste e Speciali che approfondiscono vari aspetti dell'innovazione tecnologica.

IL LETTORE

Il lettore di *Sistemi&Impresa* è un manager che, per le responsabilità legate al suo ruolo aziendale o perché parte dei processi di innovazione, **vuole approfondire gli strumenti teorici per determinare concretamente la crescita della propria organizzazione**. Nel contempo, **vuole conoscere le esperienze di aziende simili** sentendosi parte di una comunità professionale. Il lettore di *Sistemi&Impresa* è uno specialista che vuole dialogare con competenza con le altre funzioni aziendali.



Lettori unici* **7.000**

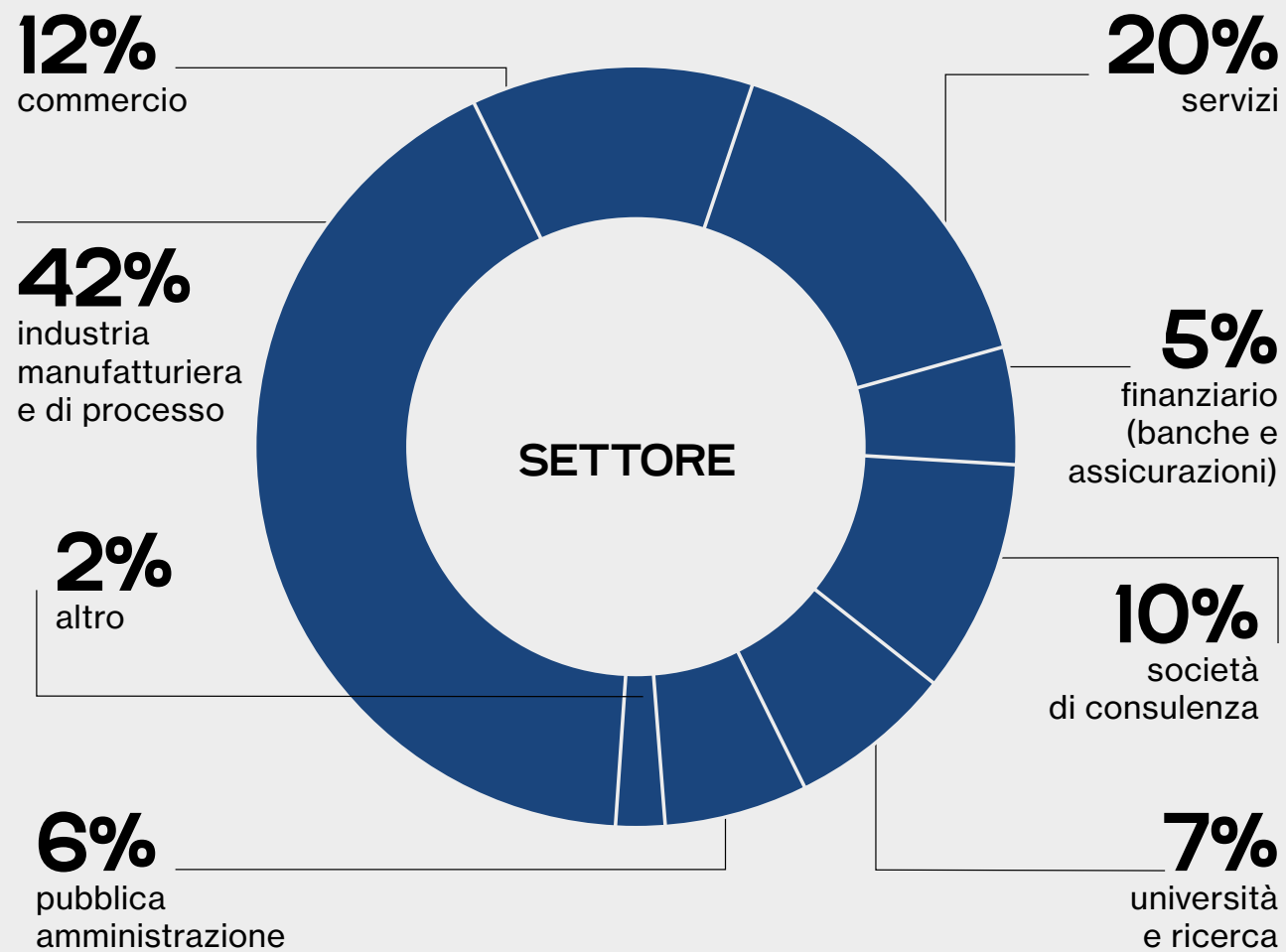
Diffusione **7.700** copie

5.800*
cartacea

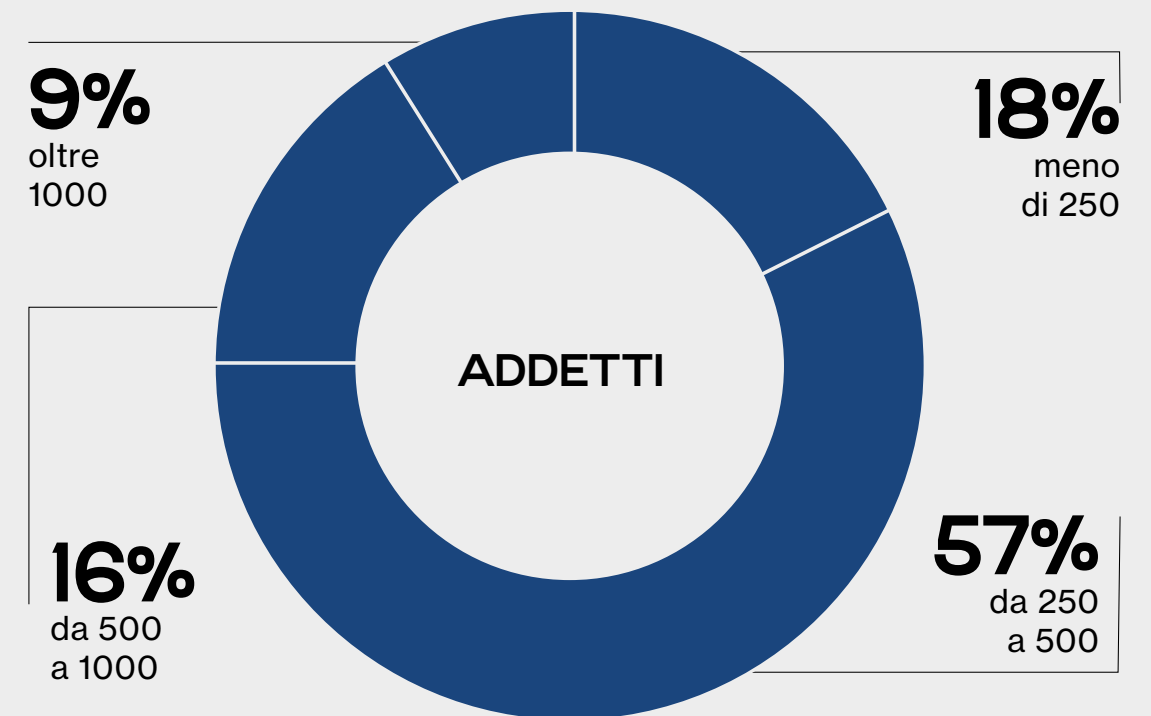
700*
cartacea
e digitale

500*
digitale

LE AZIENDE TARGET

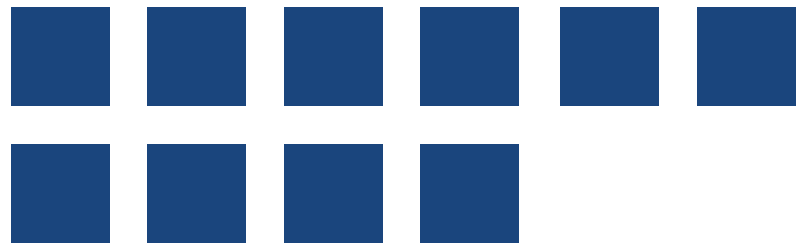


Le organizzazioni nelle quali i lettori di *Sistemi&Impresa* hanno ruoli di responsabilità sono **medie aziende italiane fortemente radicate nel Territorio**. Normalmente sono **imprese manifatturiere** o, comunque, con modelli organizzativi analoghi. Per natura sono aziende nelle quali i ruoli organizzativi hanno responsabilità miste, se non sovrapposte, con forte accentramento in capo all'**Imprenditore**.



DATI E TARIFFE

I NUMERI



10 numeri l'anno
MENSILE

Prezzo
di copertina **€ 27,00**

ABBONAMENTO

Carta + digitale **€ 200.00**
Annuale

Digitale da **€ 9,00**
Trimestrale

TARIFFE PUBBLICITÀ

TARIFFE

pagina intera _____	€ 2.000,00
1/2 pagina _____	€ 1.500,00
controeditoriale _____	€ 2.500,00
2° copertina _____	€ 3.000,00
3° copertina _____	€ 2.500,00
4° copertina _____	€ 4.000,00
estratto e inserti _____	su preventivo

COMMISSIONI DI AGENZIA 15%

SCONTI QUANTITÀ

3 inserzioni _____	6%
da 4 a 7 inserzioni _____	10%
8 e oltre inserzioni _____	14%

DIMENSIONI

pagina intera _____	210x297 mm
1/2 pagina verticale _____	105x297 mm
1/2 pagina orizzontale _____	210x148 mm

MATERIALI RICHIESTI

Pdf ad alta risoluzione per la stampa in quadricromia, con 3mm di abbondanza per ogni lato, crocini di taglio e completo di prova di stampa.

GENNAIO-FEBBRAIO

Chiusura rivista: 23/2
Distribuzione rivista cartacea e digitale: 28/2



Industria 5.0: come migliorare la vita e il lavoro degli esseri umani
La progettazione dei servizi e le sfide per le PMI

■ SPECIALE

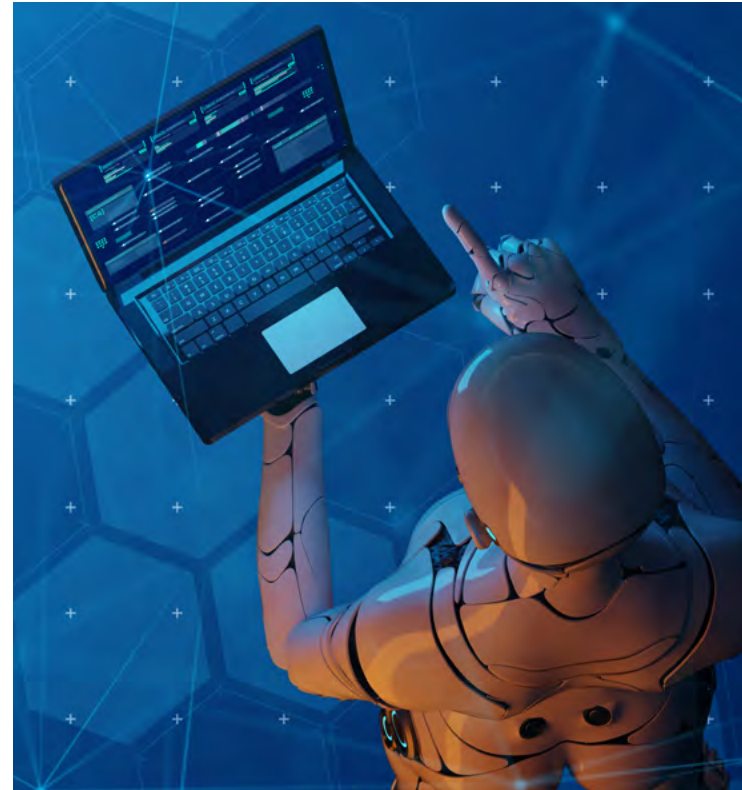
Riprogettare le catene del valore: il futuro del Supply chain management

■ REPORT PIEMONTE

La classifica delle imprese eccellenti del Piemonte

MARZO

Chiusura rivista: 13/3
Distribuzione rivista cartacea e digitale: 22/3



L'Intelligenza Artificiale a supporto del processo decisionale.
La metodologia lean è il ponte per introdurre la rivoluzione digitale

■ REPORT CAMPANIA

La classifica delle imprese eccellenti della Campania

APRILE

Chiusura rivista: 17/4
Distribuzione rivista cartacea e digitale: 26/4



Il Metaverso come nuovo canale di marketing e fidelizzazione dei clienti. Green & Blu: i percorsi della Manifattura sostenibile

■ SPECIALE

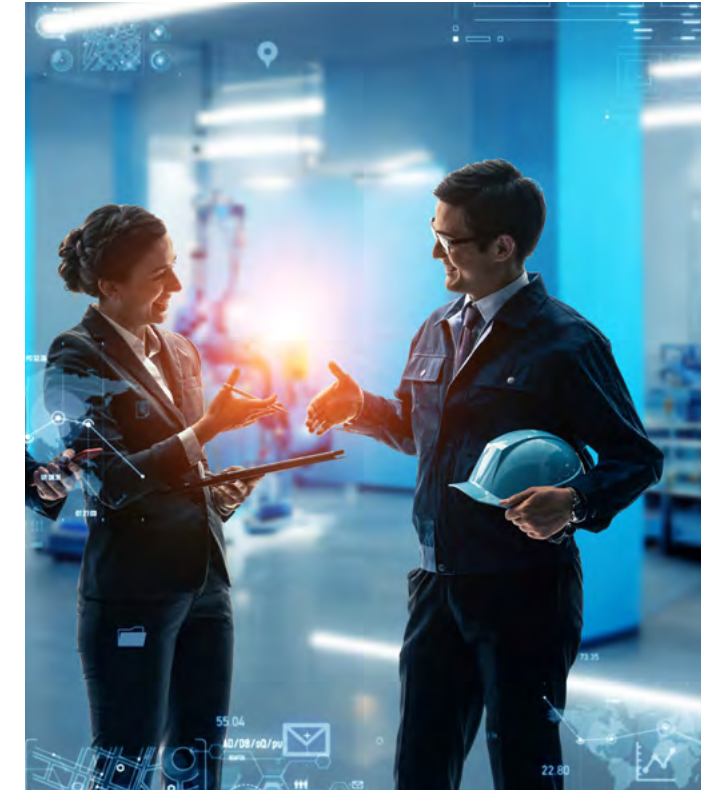
Le nuove competenze per i nuovi modi di lavorare

■ REPORT LOMBARDIA

La classifica delle imprese eccellenti della Lombardia

MAGGIO

Chiusura rivista: 12/5
Distribuzione rivista cartacea e digitale: 19/5



Il ruolo degli esseri umani nella fabbrica del futuro
Come mettere in sicurezza il processo produttivo

■ SPECIALE

La gestione documentale

■ REPORT PUGLIA

La classifica delle imprese eccellenti della Puglia

GIUGNO-LUGLIO-AGOSTO

Chiusura rivista: 26/6
Distribuzione rivista cartacea e digitale: 4/7



Progettazione industriale circolare e sostenibile
Il Data analyst: chi è e perché è importante nella fabbrica del futuro

■ SPECIALE
Visto SPS

■ REPORT EMILIA ROMAGNA
La classifica delle imprese eccellenti dell'Emilia-Romagna

SETTEMBRE

Chiusura rivista: 21/9
Distribuzione rivista cartacea e digitale: 28/9



Managerializzare le imprese familiari
Strumenti e tecniche per la green production

OTTOBRE-NOVEMBRE

Chiusura rivista: 9/11
Distribuzione rivista cartacea e digitale: 27/11



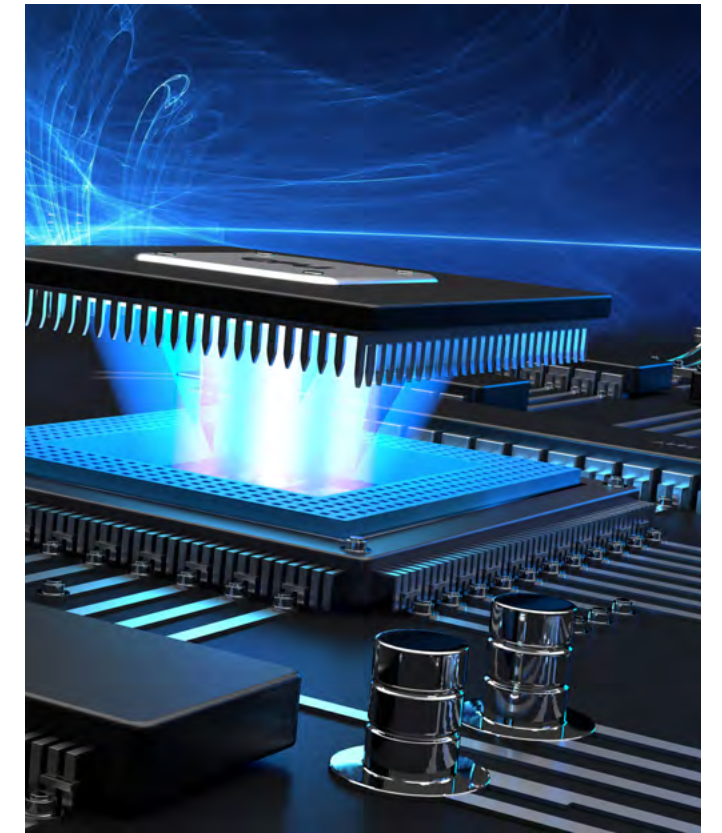
Web 3.0: minaccia o democratizzazione?
Gli sviluppi della robotica collaborativa

■ SPECIALE
La cybersecurity dopo le crisi geopolitiche

■ REPORT VENETO
La classifica delle imprese eccellenti del Veneto

DICEMBRE

Chiusura rivista: 12/12
Distribuzione rivista cartacea e digitale: 19/12



I computer quantistici e i nuovi paradigmi dell'informatica
I modelli organizzativi innovativi per la fabbrica

■ SPECIALE
L'Intelligenza Artificiale al servizio dell'impresa

■ REPORT TOSCANA
La classifica delle imprese eccellenti della Toscana

**VUOI DARE IL TUO CONTRIBUTO?
SCRIVI A DICOLAMIA@ESTE.IT**



**VUOI FARE PUBBLICITÀ?
SCRIVI A COMMERCIALE@ESTE.IT**

ESTE
Cultura d'impresa

ESTE Srl
via Cagliero, 23 - 20125 Milano
TEL:02 91 43 44 00 | FAX:02 91 43 44 24
www.este.it