

FORUM DI SVILUPPO E ORGANIZZAZIONE


Aggiornato al 30.8.23

22-23 NOVEMBRE 2023
MILANO – Palazzo delle Stelline

IL PROGETTO

Giunto alla sua **quarta edizione**, il **Forum di Sviluppo e Organizzazione** è l'evento organizzato dalla più prestigiosa rivista italiana di Organizzazione Aziendale.

Il Forum **apre un confronto a tutto campo sui temi organizzativi più attuali**, proponendo ai partecipanti una serie di interrogativi a cui si cercherà di rispondere in modo argomentato e documentato grazie anche alle testimonianze di relatori italiani e internazionali.

A faint, stylized graphic in the bottom right corner, consisting of overlapping geometric shapes like squares and triangles, rendered in a light blue color.

LE EDIZIONI PASSATE

<https://www.este.it/eventi/forum-di-sviluppo-organizzazione/>



IL TEMA - EDUCARE AL LAVORO

Il lavoro è sempre oggetto di controversie. Tema centrale dell'esperienza vitale delle persone, è stato al centro dei conflitti politici e sociali del Novecento. Riconosciuto in Italia come **valore fondante della Repubblica**, vede **oggi** l'emergere di preoccupazioni, per i processi di sostituzione da parte delle **macchine**, per il declino dei salari, per tanti elementi di **incertezza**. Ma c'è anche un'**insoddisfazione diffusa ai 'piani bassi' delle organizzazioni**, che si riflette sulla capacità attrattiva verso i **giovani**. Fino all'emergere di forme di rifiuto che trovano spazio crescente nei social network. Si pone così oggi **un problema di educazione al lavoro, che non può avere un'impronta conservativa**, di ripristino di un ordine ormai tramontato, ma **neppure può assecondare visioni irrealistiche se non nichiliste**. Per educazione si potrebbe intendere l'ultimo passaggio di un percorso che sale attraverso le tappe dall'**addestramento**, dell'**istruzione**, della **formazione**. Il tema ha tante sfaccettature, corrisponde a pratiche millenarie ed è oggetto di discussioni infinite. Ma, **abbinare il tema dell'educazione a quello del lavoro significa anche confrontarsi a 360 gradi con le grandi correnti di trasformazione del nostro tempo**.

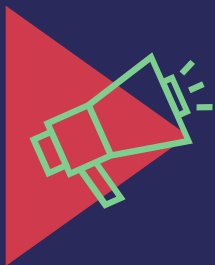
IL FORMAT

NOVITÀ

Il Forum si sviluppa in un giorno e mezzo di Convegno.

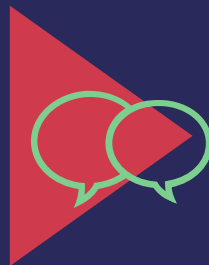
Il **pomeriggio del primo giorno** vengono presentate le **«Tesi» del Forum, ovvero gli spunti di dibattito del convegno del giorno** successivo.

Il Convegno del **secondo giorno**, attraverso un susseguirsi di **Relazioni e Discussioni**, approfondisce le Tesi presentate il giorno precedente.



RELAZIONE

Intervento singolo
di 20 minuti



DISCUSSIONE

40 minuti di dibattito
(4/5 partecipanti)

IL FORMAT

22 NOVEMBRE

14.30 Caffè di benvenuto

15.00 – 19.00
Le «Tesi» del Forum

19.30 – 22.00 Cena su invito

23 NOVEMBRE

9.00 Caffè di benvenuto

9.30 – 13.00
Il Convegno

13.00 – 14.30 Pranzo

14.30 – 18.00
Il Convegno

19.00 Aperitivo

CENA RISERVATA SU INVITO

La sera del primo giorno di convegno, il **22 novembre**, è in programma una cena su invito presso la sede dell'evento.

Alla cena partecipano le aziende **PARTNER, SPONSOR ed ESPOSITRICI** (2 persone per ogni azienda) **e 50 invitati selezionati** dal database degli iscritti al convegno.

La cena è organizzata in modo da facilitare **l'incontro tra le Aziende Sponsor e gli invitati**.



NETWORKING

Il Forum è **incontro e relazione** tra persone: partecipanti, relatori, sponsor ed espositori.

L'**area espositiva**, dove trovano spazio i **desk** delle aziende Partner, Sponsor e degli Espositori è il luogo dove le persone interagiscono durante le **pause caffè**.

Il **pranzo** garantisce un'ulteriore occasione di **reale networking**, oltre alla cena del primo giorno.



IL PUBBLICO

IL FORUM HA L'OBIETTIVO DI COINVOLGERE 150 PARTECIPANTI TRA:

- ▶ Manager dell'area organizzazione
- ▶ Manager dell'area risorse umane
- ▶ Consulenti
- ▶ Accademici ed esperti extra-azienda



**L'accesso ai due giorni del FORUM prevede
il pagamento di una quota di €250,00+iva**

LE PROPOSTE COMMERCIALI

PARTNER

**LA PARTECIPAZIONE IN QUALITÀ DI PARTNER
È RISERVATA A UN NUMERO MASSIMO
DI 8 AZIENDE E DÀ DIRITTO AI SEGUENTI SERVIZI:**

- ▶ **Partecipazione al programma del Convegno con una Relazione**
- ▶ **Partecipazione di 2 persone alla cena del 22 novembre**
- ▶ File Excel con anagrafica degli iscritti e dei partecipanti all'evento
- ▶ 10 inviti gratuiti per Staff, Clienti e Prospect
- ▶ Desk espositivo situato nelle immediate vicinanze della sala del convegno
- ▶ Servizi di visibilità su tutta la comunicazione dell'evento

euro 8.000 + iva

SPONSOR

LA PARTECIPAZIONE IN QUALITÀ DI SPONSOR DÀ DIRITTO AI SEGUENTI SERVIZI:

- ▶ **Partecipazione ad una delle Discussioni**
- ▶ **Partecipazione di 2 persone alla cena del 22 novembre**
- ▶ File Excel con anagrafica degli iscritti e dei partecipanti all'evento
- ▶ 5 inviti gratuiti per Staff, Clienti e Prospect
- ▶ Desk espositivo situato nelle immediate vicinanze della sala del convegno
- ▶ Servizi di visibilità su tutta la comunicazione dell'evento

euro 6.000 + iva

ESPOSITORE

LA PARTECIPAZIONE IN QUALITÀ DI ESPOSITORE DÀ DIRITTO AI SEGUENTI SERVIZI:

- ▶ **Partecipazione di 2 persone alla cena del 22 novembre**
- ▶ File Excel con anagrafica degli iscritti e dei partecipanti all'evento
- ▶ 5 inviti gratuiti per Staff, Clienti e Prospect
- ▶ Desk espositivo situato nelle immediate vicinanze della sala del convegno
- ▶ Servizi di visibilità su tutta la comunicazione dell'evento

euro 4.000 + iva

SPONSOR TECNICO

LA PARTECIPAZIONE IN QUALITÀ DI SPONSOR TECNICO DÀ DIRITTO AI SEGUENTI SERVIZI:

- ▶ File Excel con anagrafica degli iscritti e dei partecipanti all'evento
- ▶ Ampia visibilità sul sito ESTE e sul materiale promozionale dell'evento (mailing, inviti, pagine pubblicitarie)
- ▶ Presenza durante la pausa pranzo e le pause caffè di cartelli autoportanti cm 180x60 con il logo aziendale e creatività realizzata ad hoc
- ▶ Proiezione durante le pause di un video promozionale fornito dallo sponsor



euro 2.500 + iva

CONTATTI



RESPONSABILE DEL PROGETTO
GIULIA ZICCONI

giulia.zicconi@este.it
340.8236039