

Il chi e il come del fare innovazione

Ivan Ortenzi | BIP

**MIT Sloan Management Review
Italia Conference - Milano 2023**



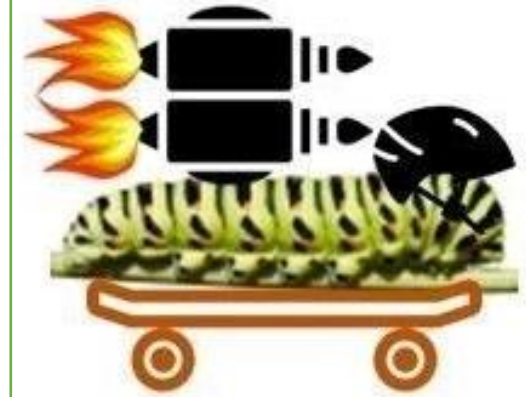


CONFERENCE

45.5C

90.5R



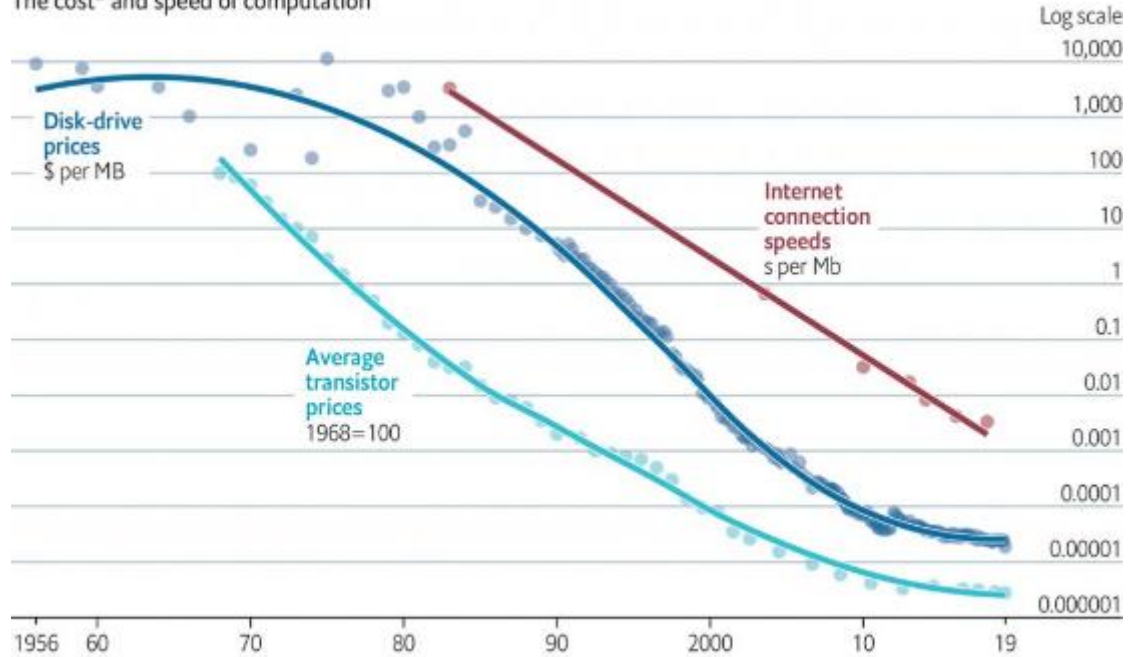


AI?



Decline and fall

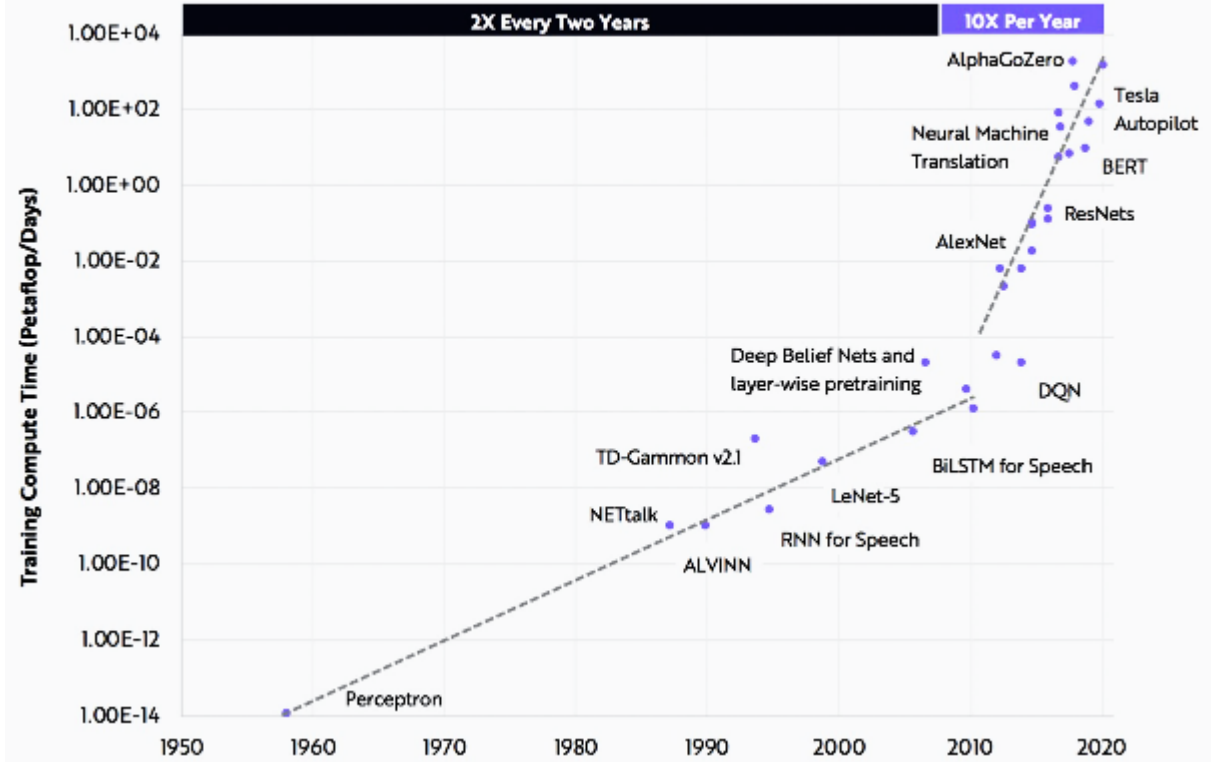
The cost* and speed of computation



Sources: John C. McCallum; Gordon Moore; The Linley Group; Nielsen Norman Group; The Economist
The Economist

*Nominal prices

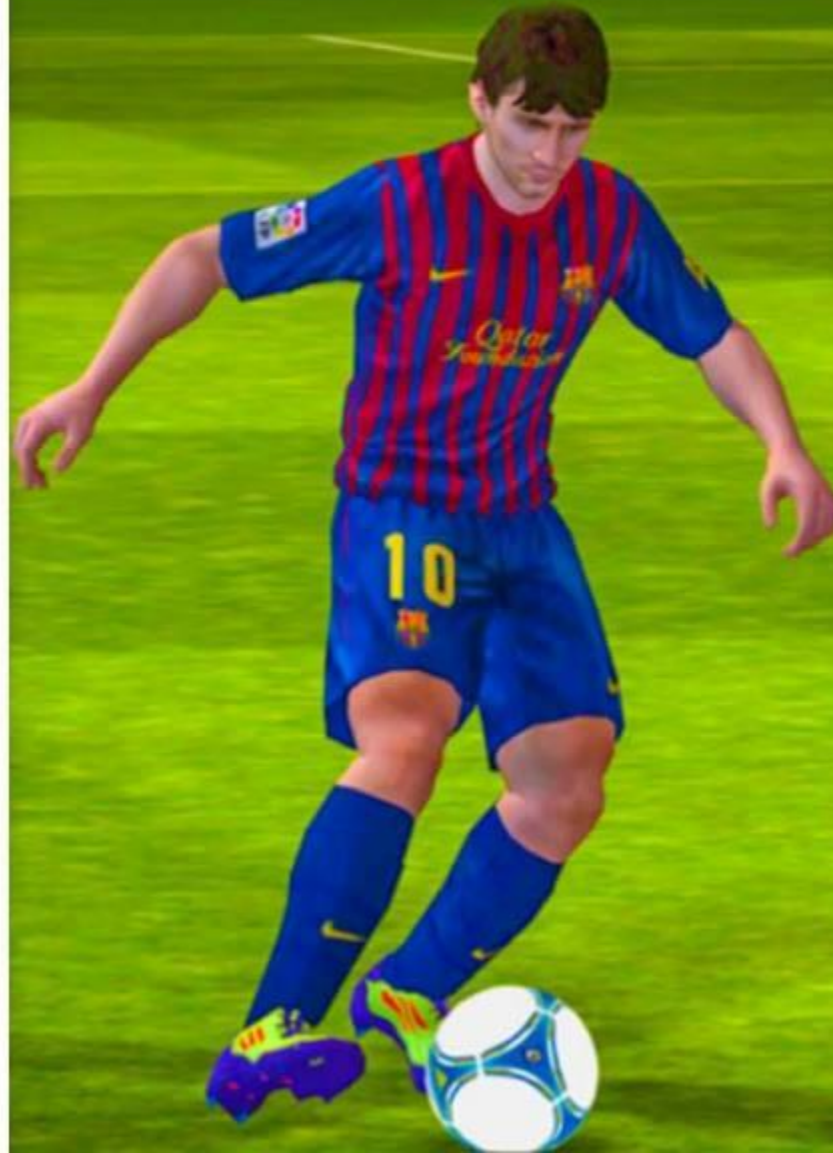
Two Eras of Compute Usage in Training AI Systems

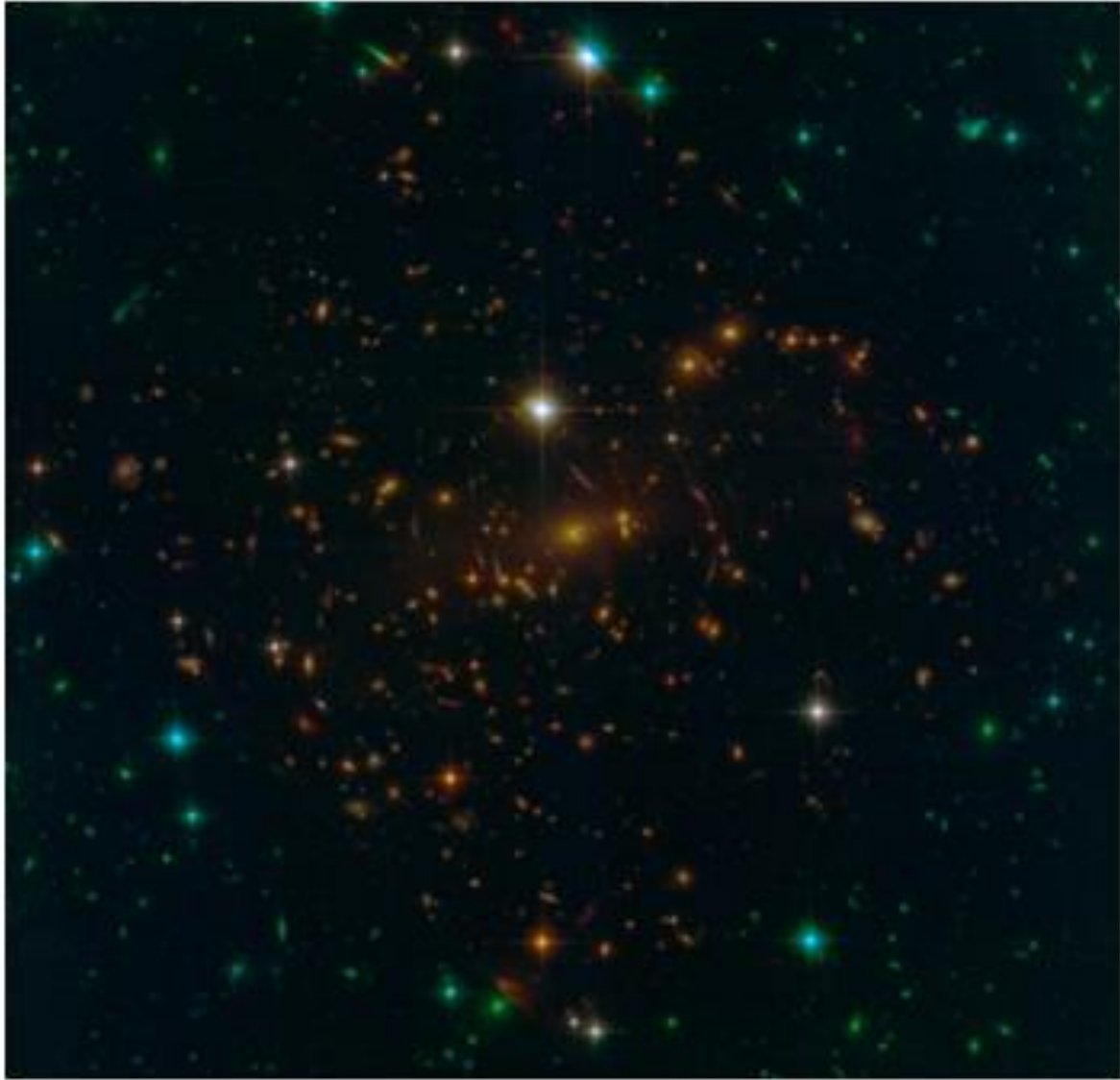


FIFA 98
ROAD TO WORLD CUP

FIFA 13

FIFA 23







Investor interest in generative AI soared in 2022



Source: CB Insights

CBINSIGHTS



Where is all the money going in generative AI?

Distribution of generative AI funding, 2021 – 2022



Source: CB Insights

Based on an analysis of 210+ generative AI companies building cross-industry enterprise solutions; excludes deals to industry-specific companies and model developers such as OpenAI.

CBINSIGHTS



***3d rendering di un bruco su un prato italiano
all'alba***



***foto di una farfalla su un prato scattata con
obiettivo Nikon AF-S DX 18-200mm f/3.5-5.6G
ED VR II***

La tecnologia impatta sempre il nostro processo di apprendimento e di formazione



Print -pedia*

Diffusione



W



Wiki -pedia

Accessibilità

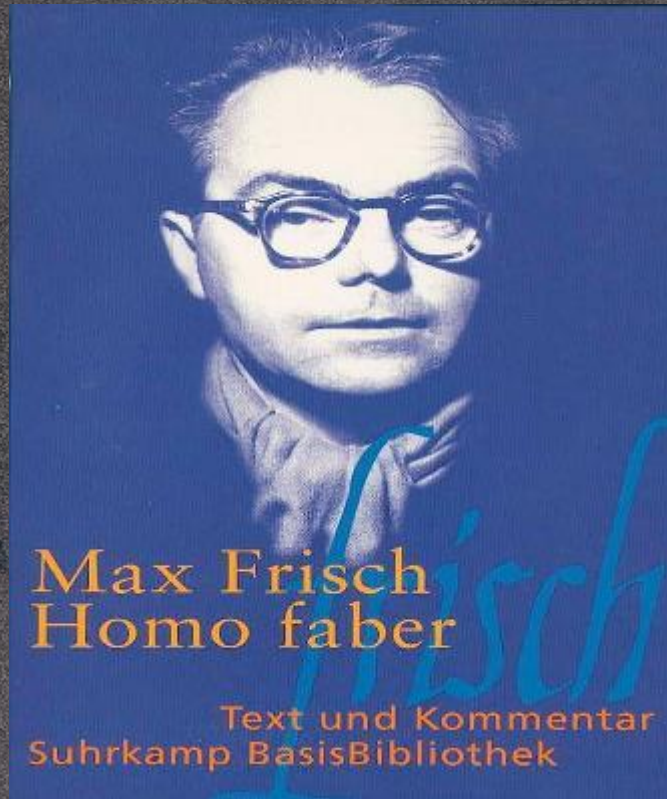


Gener -pedia

Mediazione

*παιδεία («paideia»): contesto di formazione e trasmissione del sapere

La AI impatta sui nostri processi di creazione del valore



L'uomo come artefice, capace di creare, costruire, trasformare l'ambiente e la realtà in cui vive, adattandoli ai suoi bisogni

- ## Processo:
- **Interrotto**
 - **Ribaltato**
 - **Ciclico**

L'impatto sui nostri processi di esperienza e crescita

INTERROTTO

Analyst

Specialist

Junior



Manager

Expert

Senior

L'impatto sui nostri processi di produzione

RIBALTATO

PRE-PRODUZIONE

*Progettazione
Soluzione*



POST-PRODUZIONE

*Controllo
Linguaggio*

L'impatto sui nostri processi di relazione

CICLICO

**HUMAN
FEEDBACK**

*Competenze
Categorie*



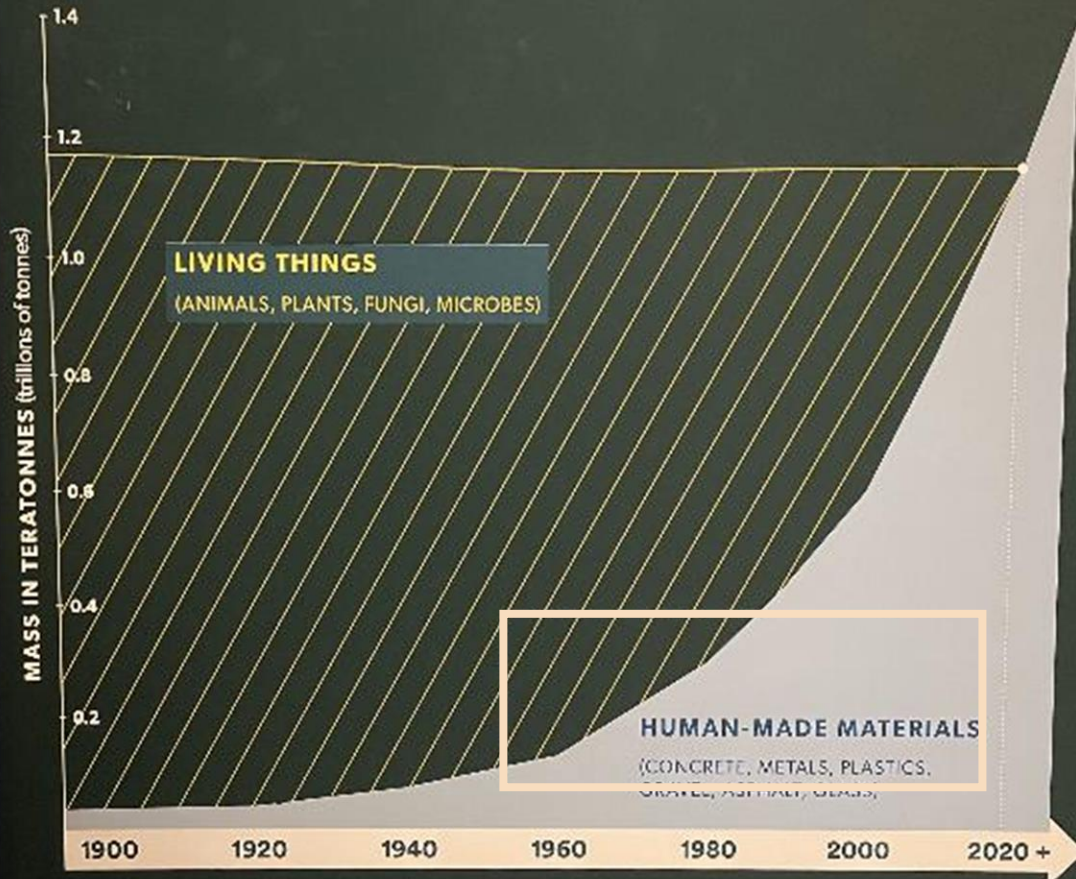
**AUGMENTED
FEED BACK**

*Valore
Valutazione*

L'impatto sulle categorie di prodotti

WE'RE PRODUCING MORE STUFF THAN EVER BEFORE

In 2020, human-made materials exceeded the mass of all living things for the first time. There is now twice as much plastic on the planet as animals, and more concrete, bricks and asphalt than trees and shrubs.



DIS-UMANI

DE-UMANIZZATI

L'impatto sui processi d'innovazione

		PROCESSO D'INNOVAZIONE		
		Generazione idee	Sviluppo idee	Realizzazione
BLOCCHI ALL'INNOVAZIONE	Status Quo analisi delle informazioni	<ul style="list-style-type: none">• Analisi dei problemi• Analisi minacce• Analisi opportunità	<ul style="list-style-type: none">• Gestione della quantità di dati• Capacità di elaborare ipotesi	<ul style="list-style-type: none">• Riduzione bias valutazione• Supporto alle decisioni di portafoglio
	Status Quo dell'esecuzione	<ul style="list-style-type: none">• Costruzione di scenari	<ul style="list-style-type: none">• Definizione delle alternative	<ul style="list-style-type: none">• Capacità di testing e simulazione

L'impatto sul processo d'innovazione

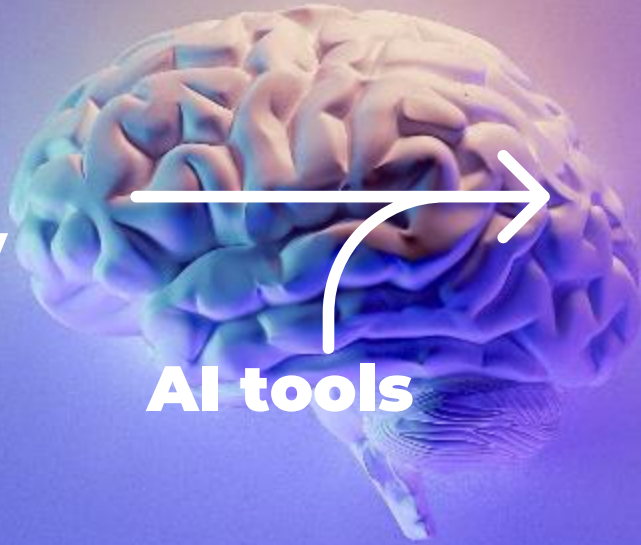
Algoritmi predittivi

- **Eliminazione BIAS cognitivi**
- **Eliminazione limiti raccolta e analisi dati**
- **Analisi multivariata da differenti fonti**

Algoritmi prescrittivi

- **Supporto alla capacità di scoprire nuove idee ed opportunità**
- **Supporto alla generazione di nuove idee**
- **Capacità di sperimentazione**
- **Capacità di ideazione**
- **Capacità di analisi dei problemi**
- **Capacità di individuare nuove soluzioni**

**Human
Creativity**



**Human
Craftivity**



	6 NADAL	←	2	6	0
	2 MEDVEDEV		6	7	1



IRRATIONAL

Ivan.Ortenzi
@Bip-
group.com

@ivanortenzi

