

# Pensarsi digitalmente diversi: organizzazioni aumentate vs organizzazioni proiettate

Barbara Quacquarelli

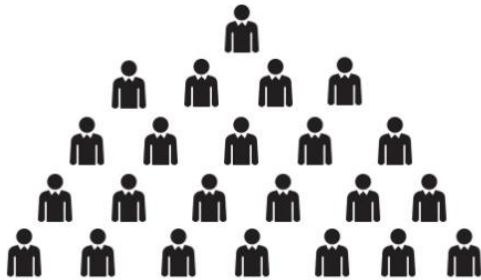
Professoressa Associata di Organizzazione Aziendale  
Università di Milano-Bicocca

**MIT Sloan**  
Management Review **Italia**  
**CONFERENCE**

**LA SCINTILLA DELLA COSCIENZA NELL'ERA DIGITALE**

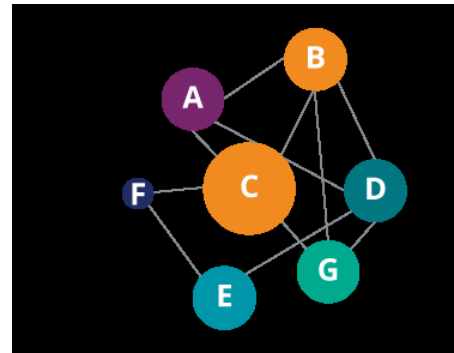
# La nostra esperienza di organizzazioni...

re

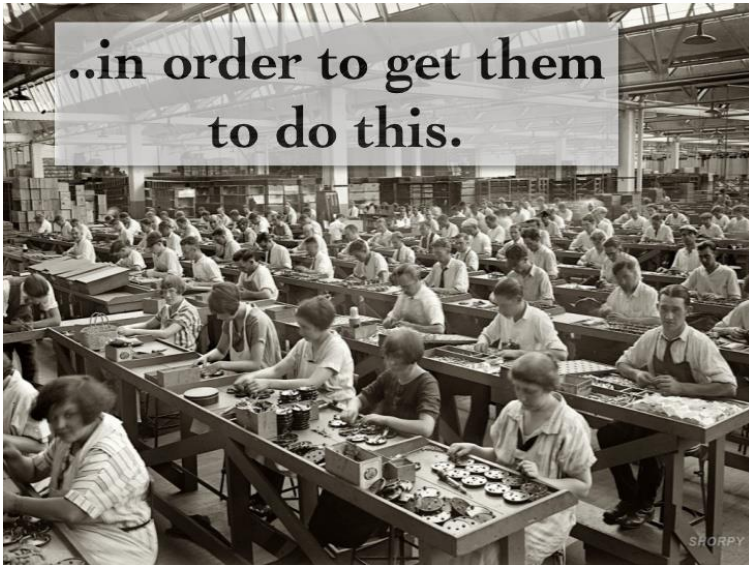


© 2014 SAP SE or an SAP affiliate company. All rights reserved.

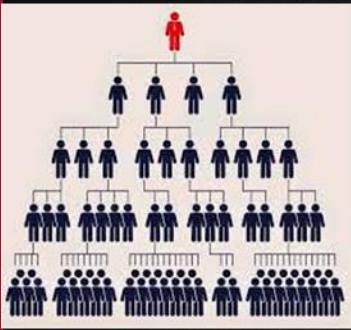
27



# I sistemi organizzativi



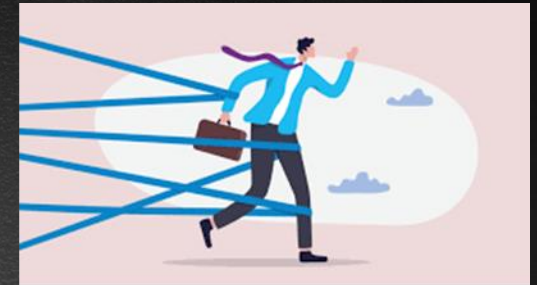
# L'organizzazione aumentata



Strutture



Obiettivi



Persone



**Una nuova costruzione di senso**

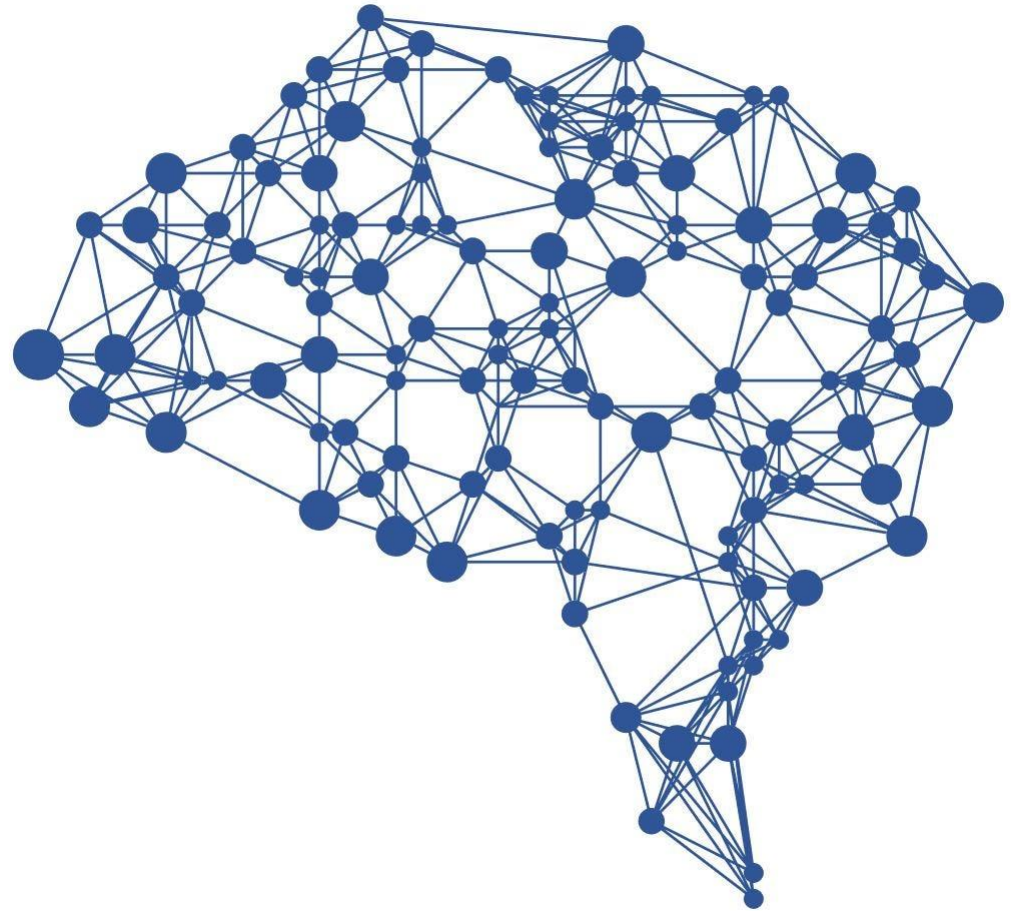
# Le strutture

## Criticità

- Il coordinamento necessario per far funzionare un network porta ad un'esplosione di complessità
- Sovraccarico informativo e cognitivo

## Linee di sviluppo

- Aumento dell'autonomia e della delega delle business unit (organizzazioni modulari)



# Gli obiettivi

## Criticità

- Modelli manageriali nati nel secolo scorso puntano a EFFICIENZA e PRODUTTIVITÀ (carriere verticali, up or out, ecc.)

## Linee di sviluppo

- Costruire carriere sostenibili



# La diversità come fonte di innovazione

- **diversità**, aumenta la varietà di modelli mentali e abilità per rispondere al cambiamento
- le dimensioni e l'interconnessione (socialità) di una società, che influisce sul numero di modelli disponibili per **l'apprendimento**
- fedeltà della trasmissione delle **informazioni**





# I rischi

- «Anestetizzare» le informazioni di cambiamento: il rischio di similarità proiettiva
- Progettare le risorse umane in un mondo «nuovo»:
  - aumento delle connessioni come aumento delle interdipendenze
  - più aumentano le interdipendenze più aumenta il rischio di blocco del cambiamento



# La scintilla della coscienza nella progettazione

## Criticità

- Periodi anche lunghi a distanza dai luoghi di lavoro
- Sovrapposizione tempo privato e professionale
- Limitata interazione sociale con i colleghi
- Cambiamento del senso mentale del tempo
- Diminuzione delle routine legate al lavoro: routine creano un senso di sicurezza, prevedibilità e stabilità

## Linee di sviluppo

- Aziende come amplificatori di connessioni sociali
- «weak tie» network

