

# Educare al lavoro

Forum di Sviluppo e Organizzazione

Milano 22-23 novembre 2023



## L'EDUCAZIONE AL LAVORO COME ASSE FONDANTE DELLA VITA COLLETTIVA

**Patrizio Bianchi**

*Professore Emerito Università di Ferrara*

**Antonio Bianchi,**

*PhD Chemistry Università di Bologna*

# Educare al lavoro

Forum di Sviluppo e Organizzazione  
Milano 22-23 novembre 2023



## L'EDUCAZIONE AL LAVORO COME ASSE FONDANTE DELLA VITA COLLETTIVA

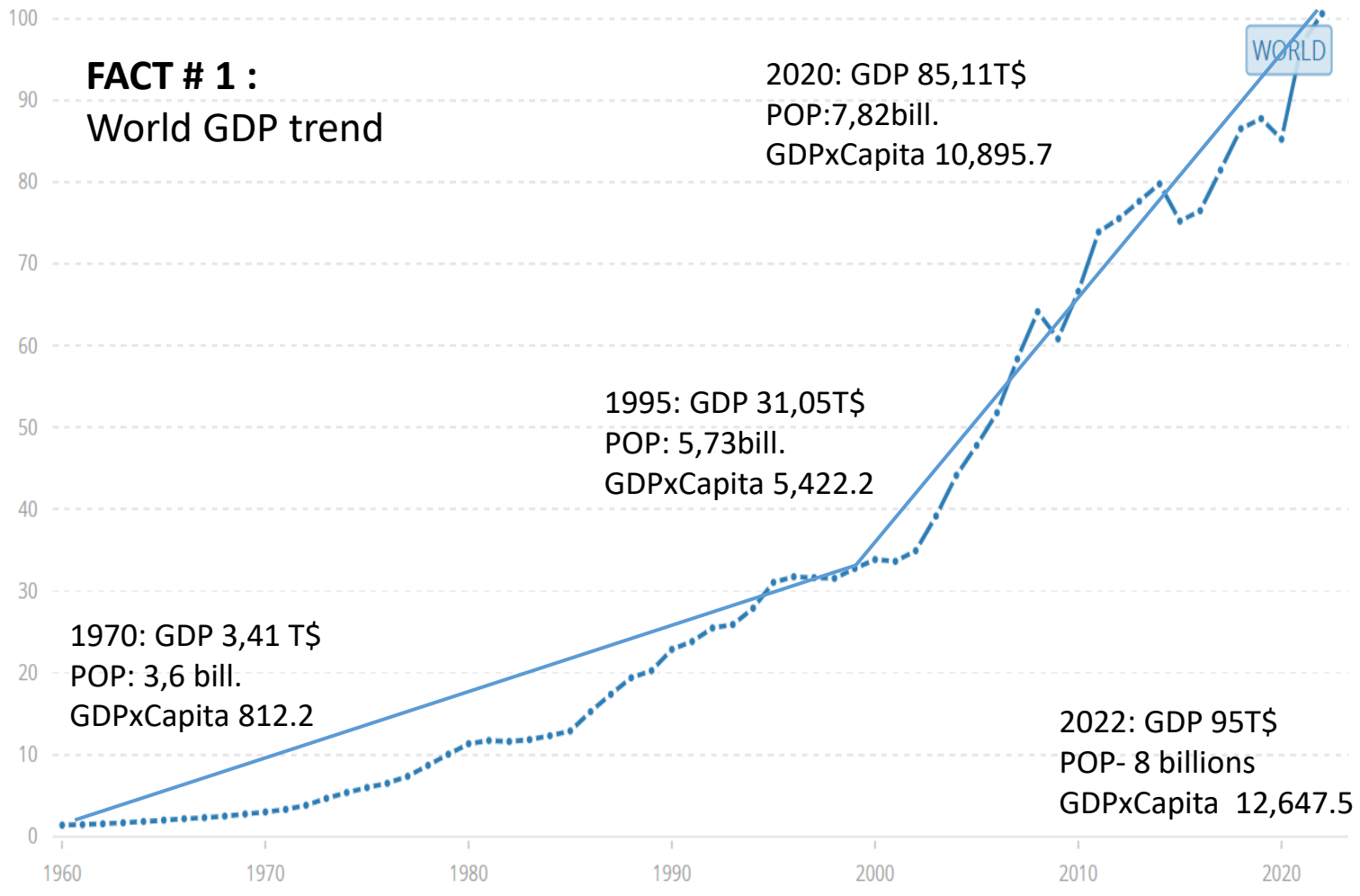
1. Mantenere la cultura del lavoro come asse fondante della vita collettiva, la cultura della produzione come perno dell'economia.

**Cambia la produzione, cambia la vita collettiva, cambia il lavoro**

# Educare al lavoro

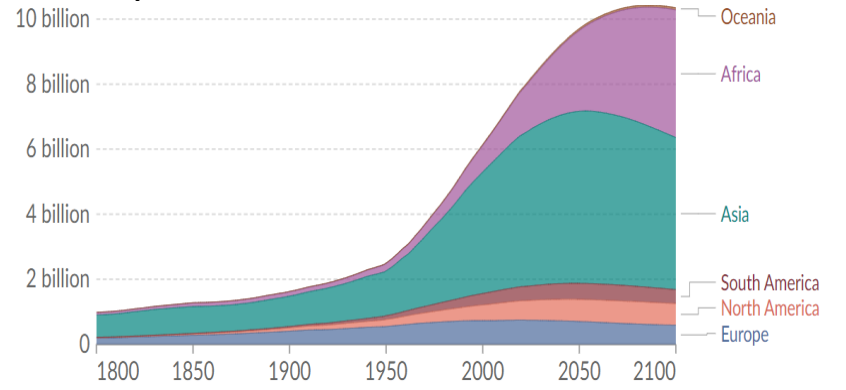
Forum di Sviluppo e Organizzazione  
Milano 22-23 novembre 2023

## Il mondo cambia La vita collettiva cambia Il lavoro cambia



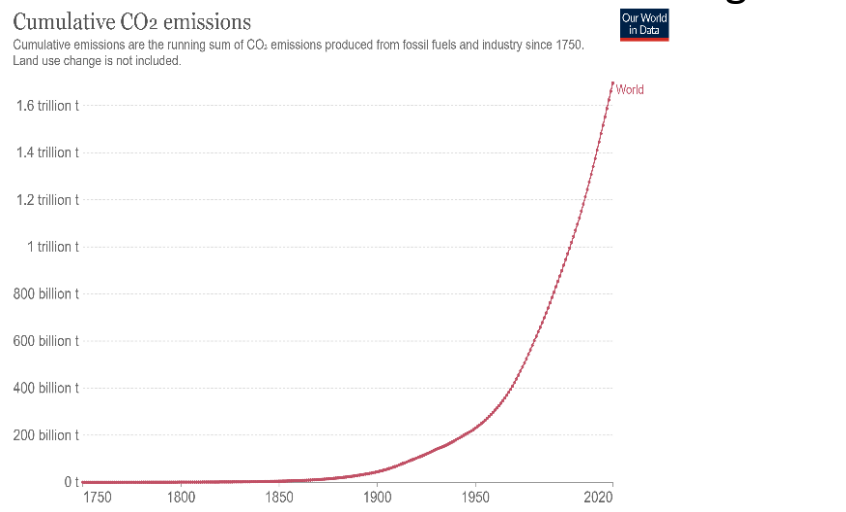
World Bank and OECD, National account data, 2023

## FACT # 2: Population increase



Source: HYDE (2017); Gapminder (2023); UN (2022)  
Note: Historical country data is shown based on today's geographical borders.  
[OurWorldInData.org/world-population-growth/](https://OurWorldInData.org/world-population-growth/) • CC BY

## FACT # 3: Global warming



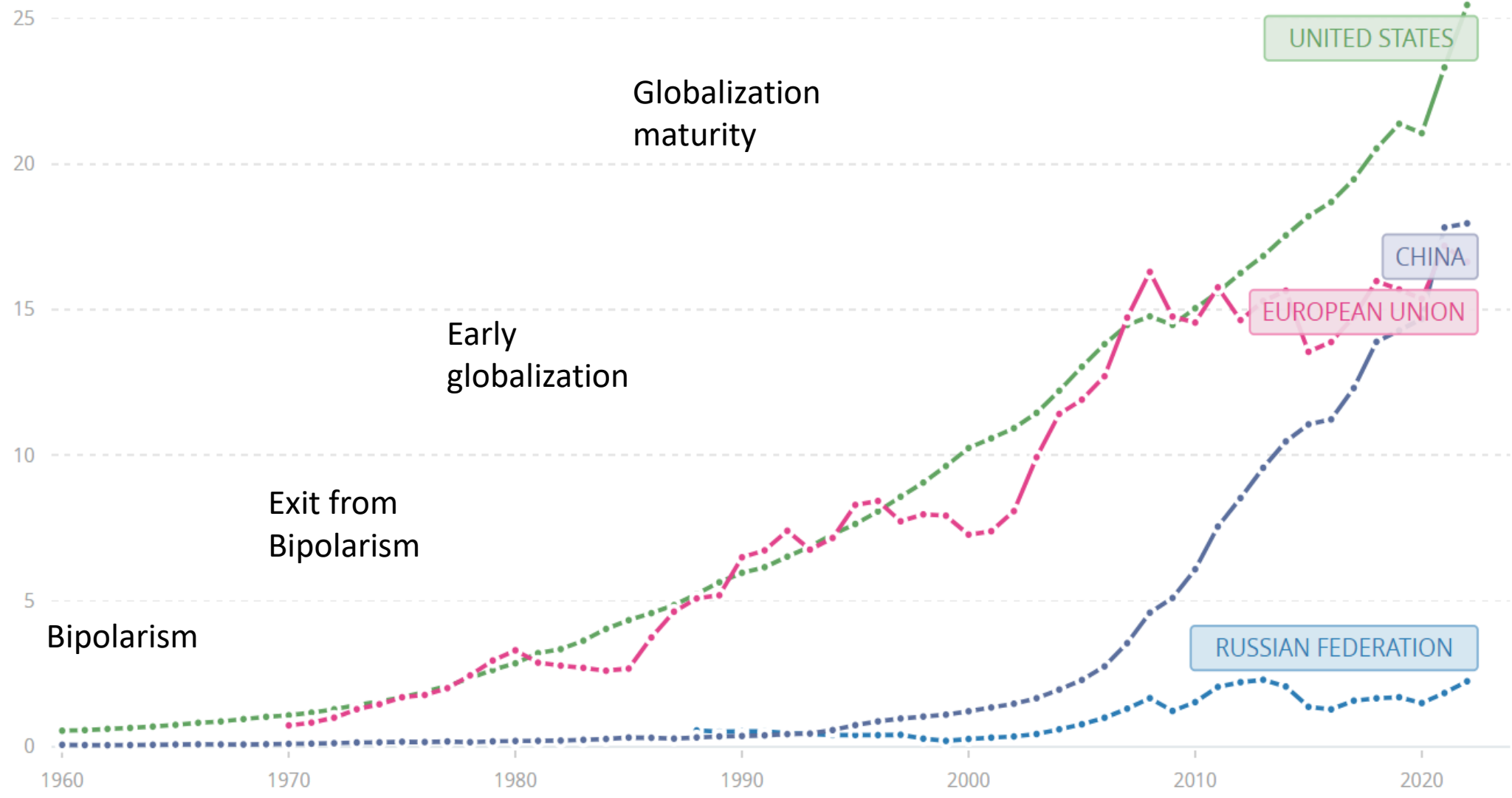
Source: Our World in Data based on the Global Carbon Project  
[OurWorldInData.org/co2-and-other-greenhouse-gas-emissions/](https://OurWorldInData.org/co2-and-other-greenhouse-gas-emissions/) • CC BY

# Educare al lavoro

Forum di Sviluppo e Organizzazione  
Milano 22-23 novembre 2023



## Le difficoltà dell'Europa



World Bank and OECD, National account data, 2023

# Educare al lavoro

Forum di Sviluppo e Organizzazione  
Milano 22-23 novembre 2023



Dalla deindustrializzazione alla reindustrializzazione: il valore si fa con il lavoro, ma **il rapporto fra produzione e lavoro cambia**

Nel '900 le macchine **rimpiazzano** il lavoratore, nel nuovo secolo le macchine possono **supportare** il lavoratore

# Educare al lavoro

Forum di Sviluppo e Organizzazione

Milano 22-23 novembre 2023



2. Il lavoro come fondamento stesso della Repubblica non è solo il lavoro fisico, ma anche il lavoro intangibile che, generando un valore aggiunto per la comunità, deve essere inteso come bene comune.



2004 - 2005

Lavoro intangibile e  
nuova economia digitale

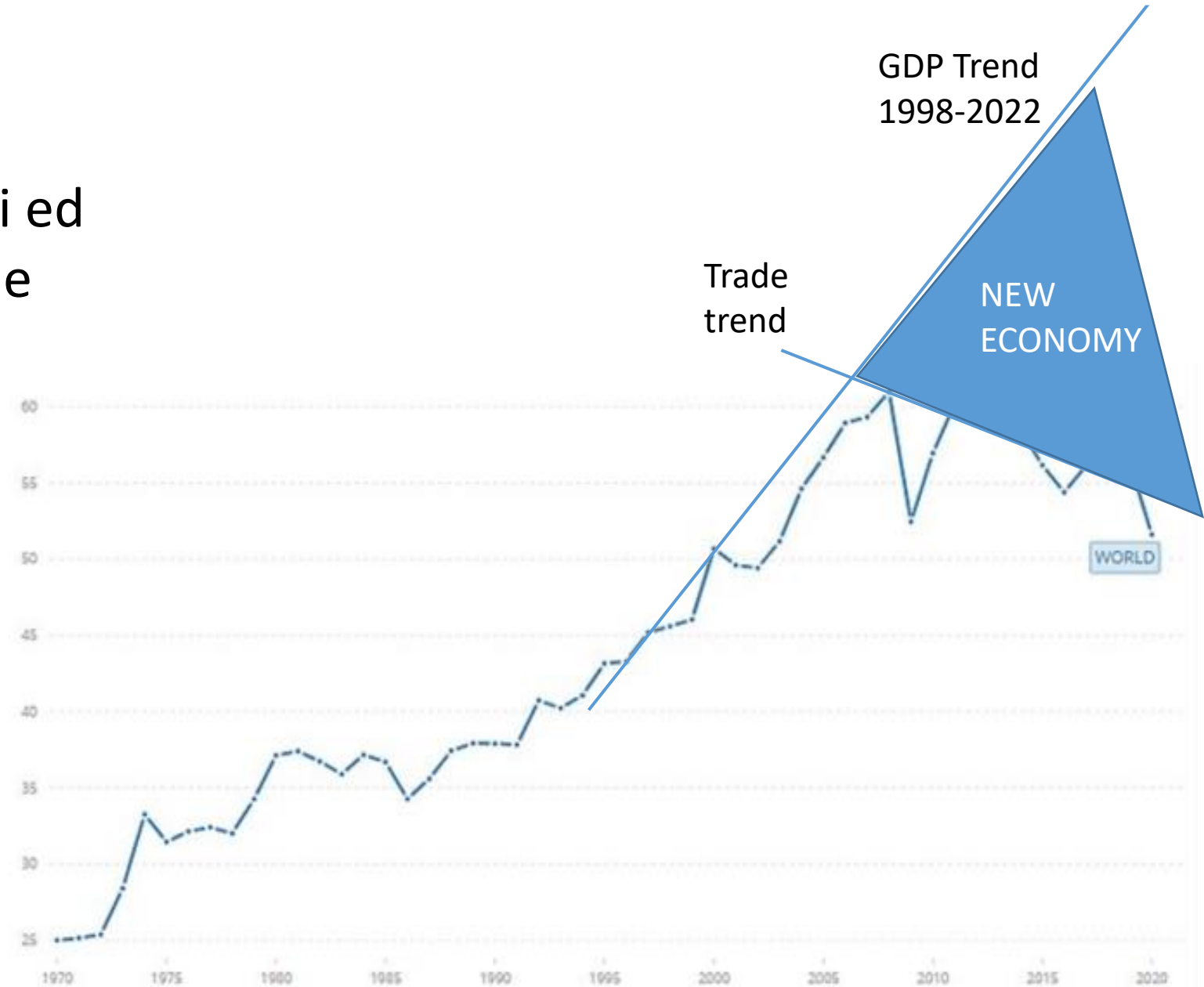
# Educare al lavoro

Forum di Sviluppo e Organizzazione  
Milano 22-23 novembre 2023



Crescita globale,  
commercio di beni fisici ed  
nuova economia digitale

Dallo stesso 2005 il GDP trend continua a crescere, mentre il trade trend si blocca. Il triangolo che si apre è la **nuova economia digitale**.

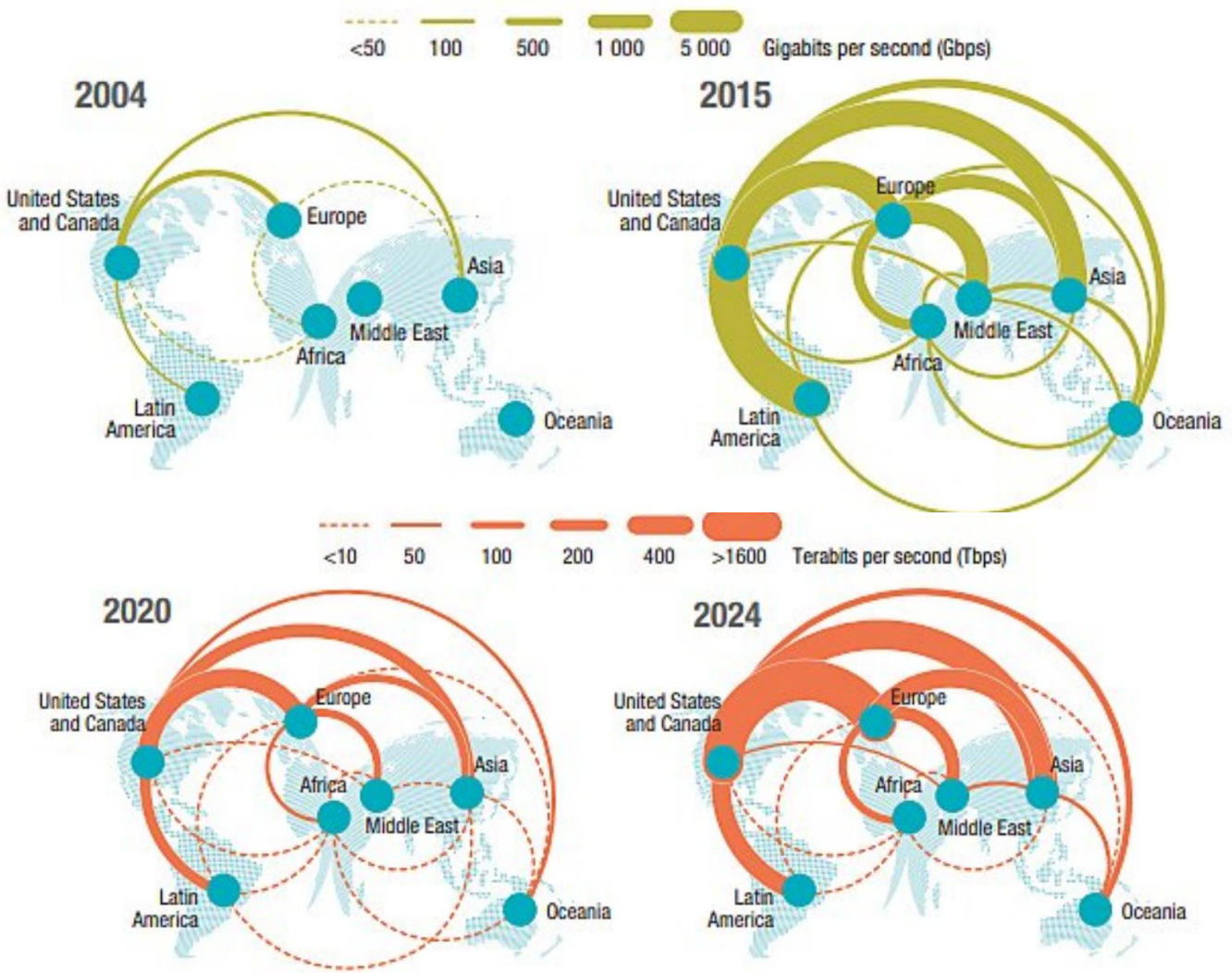


# Educare al lavoro

Forum di Sviluppo e Organizzazione

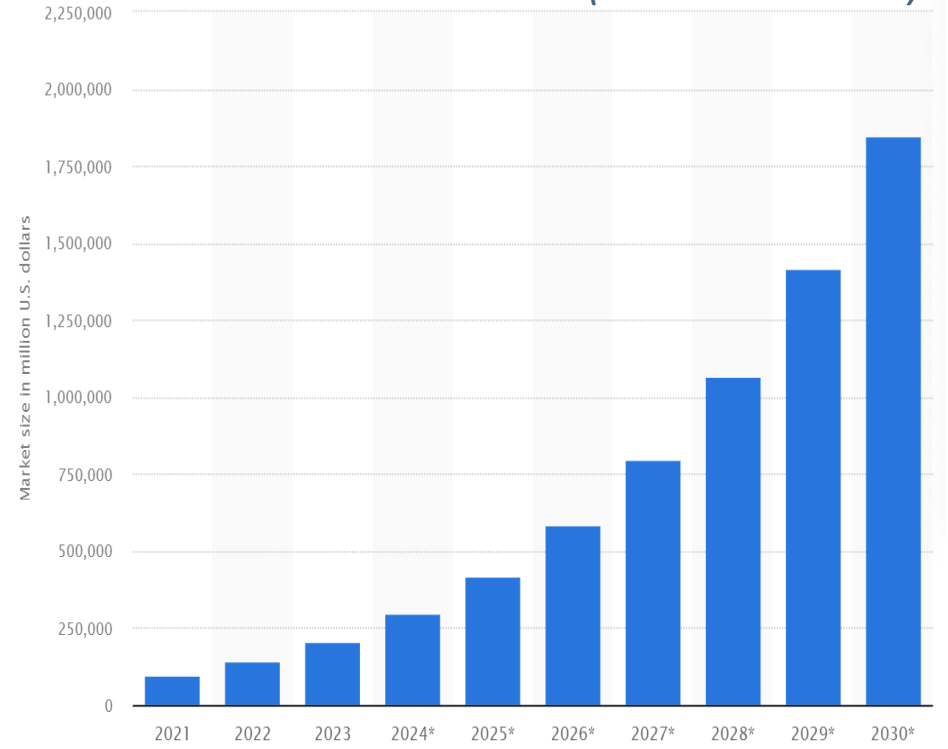
Milano 22-23 novembre 2023

Figure I.12. Evolution of interregional international bandwidth, selected years



Evolution of interregional bandwidth as a proxy of digital market expansion (in gigabites 2004-2015; terabites 2020- 2024 per second)

Artificial intelligence (AI) market size worldwide in 2021 with a forecast until 2030 (in million U.S.D.)



Source: UNCTAD, based on TeleGeography (2015, 2019, 2021b). Note: One Terabite is equal to 1,000 Gigabites. Data for 2024 are forecasts.



# Educare al lavoro

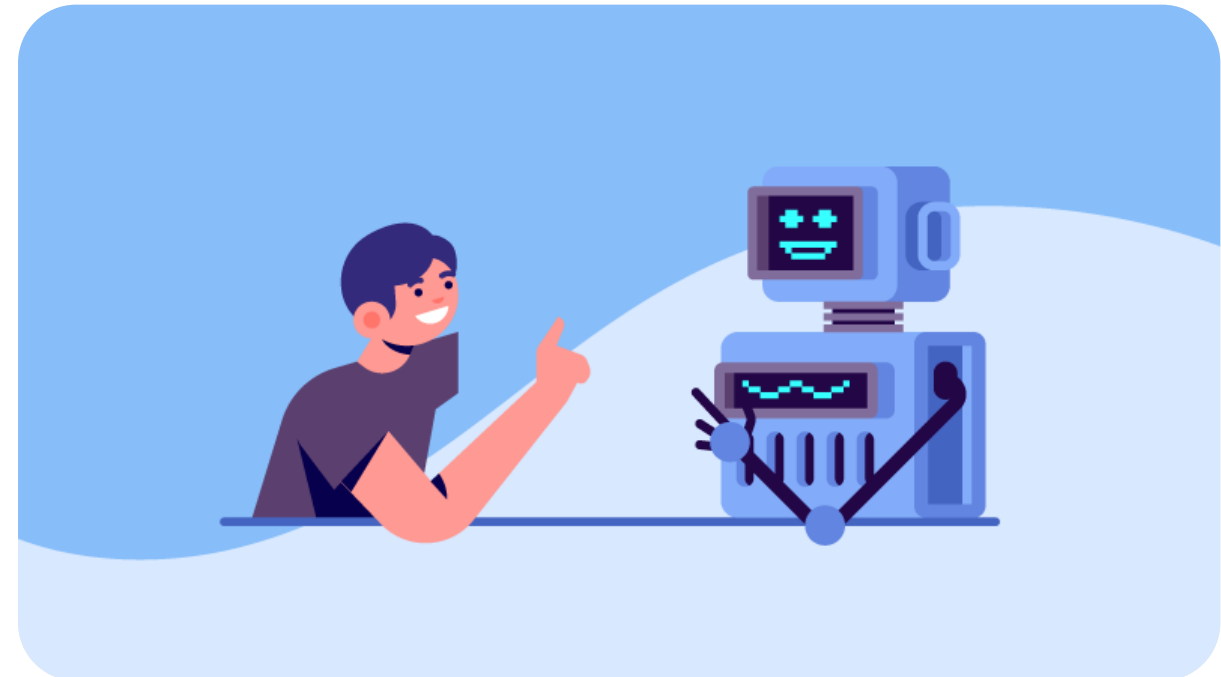
Forum di Sviluppo e Organizzazione  
Milano 22-23 novembre 2023

3. Il lavoro non solo sostiene una crescita materiale del Paese, ma è collante di dignità e appartenenza alla comunità nazionale.

In un'epoca di macchine che possono simulare ma non riprodurre un'identità, il **valore aggiunto** che un individuo può dare al proprio lavoro è l'espressione della propria **creatività**.

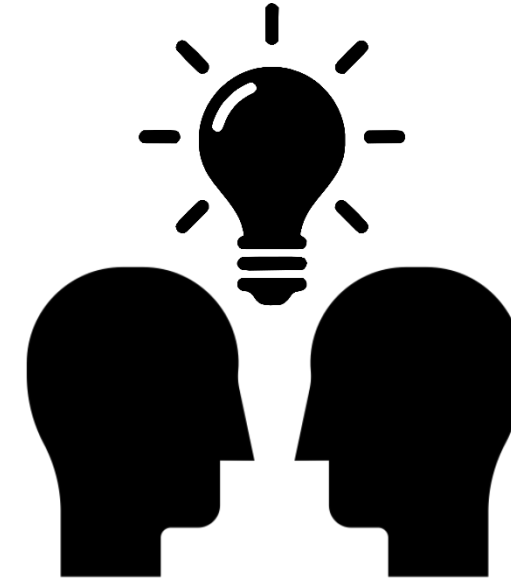
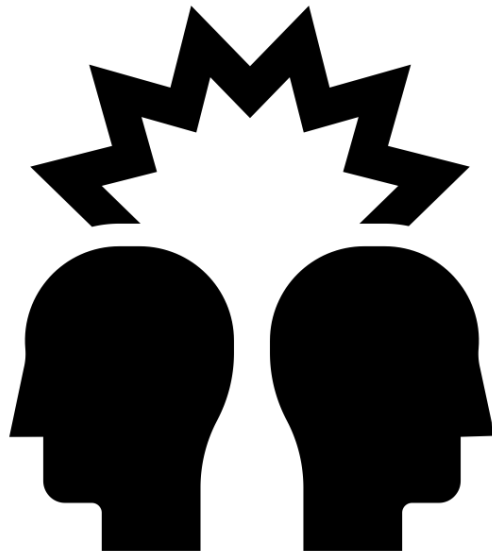
Quello che ci metto io è diverso da quello che ci metti tu.

In questo senso, il lavoro è **espressione del sé**.



3. Il lavoro non solo sostiene una crescita materiale del Paese, ma è collante di dignità e appartenenza alla comunità nazionale.

Il lavoro creativo (come la ricerca) è profondamente espressivo, quindi crea **comunità paritarie** ma asimmetriche, che soffrono inevitabilmente di **conflitti interni**.



Tanta più libertà espressiva si lascia ad un gruppo, tanti più nuclei di conflitto interno ci saranno. La soluzione ovviamente non è limitare la libertà espressiva, ma insegnare la **gestione del conflitto**.

# Educare al lavoro

Forum di Sviluppo e Organizzazione  
Milano 22-23 novembre 2023

4. La conoscenza va prodotta e quindi va intesa come lavoro, così come è evidente che le nuove forme di lavoro sempre più basate sulla conoscenza richiedono tutele diverse dal passato.

- a) Ha senso applicare le **tutele** del lavoro materiale al lavoro intellettuale?
- b) La componente meno tutelata dell'attività creativa è la **salute mentale**

La salute è una (fisica, mentale, sociale) ed è un **bene comune**. La salute della comunità è la salute dell'individuo e viceversa. Ogni individuo, nell'essere sano e felice, crea un **ambiente sicuro e protetto** in cui anche gli altri possano essere sani e felici.



# Educare al lavoro

Forum di Sviluppo e Organizzazione

Milano 22-23 novembre 2023



5. Questo cambiamento esalta oggi il ruolo dei responsabili del lavoro e dei lavoratori nelle nostre imprese.

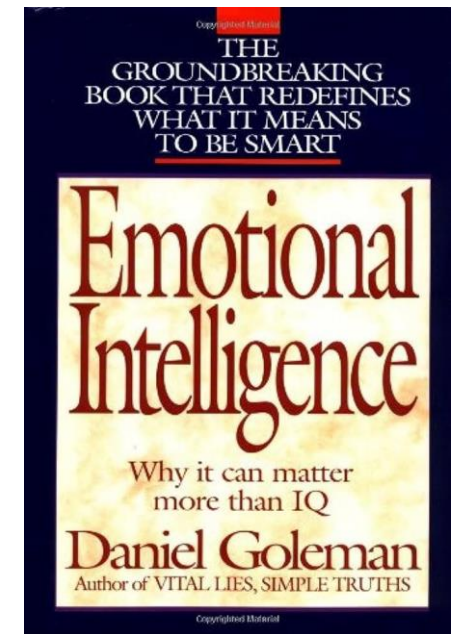
Un team è una piccola **comunità**. In questo senso l'armonia all'interno di un team è di fondamentale importanza. Ciò che distrugge le comunità non sono le **sfide esterne** ma sono i **conflitti interni**.

---

Società senza conflitti non ne esistono, ma i conflitti possono essere gestiti in **maniera costruttiva**.

---

La gestione dei conflitti è un'abilità e come tale può essere acquisita, tramite lo sviluppo dell'**intelligenza emotiva**, coltivata in un ambiente educativo che pone l'attenzione all'**empatia** e all'**affetto**.



(Goleman, 1995)

# Educare al lavoro

Forum di Sviluppo e Organizzazione  
Milano 22-23 novembre 2023

6. Qual è il senso di marcia di questa nuova fase?

Non solo gestori di relazioni individuali o di relazioni industriali, ma sempre più costruttori di comunità in continua ricerca e trasformazione.

Il datore di lavoro dovrebbe essere il **responsabile** della sanità (benessere fisico, sociale e mentale) di un ambiente lavorativo?  
È questo il loro nuovo ruolo?

## **LEADERSHIP**

Il leader non è solo il capo che coordina l'attività lavorativa, ma è anche il **garante del benessere** dell'ambiente lavorativo



# Educare al lavoro

Forum di Sviluppo e Organizzazione  
Milano 22-23 novembre 2023



7. Il benessere della persona e delle persone come team diventa il motore di creatività e innovazione quindi di crescita per l'impresa e per il territorio di cui essere pienamente parte.

Il benessere della persona è quindi l'unità fondamentale del **benessere della comunità**



Il benessere delle comunità è l'unità fondamentale della **cultura della pace**

Educare alla pace tramite l'insegnamento della **compassione** e dell'**affetto**

