



**GRUPPO  
FELSINEO**

UN MONDO PIÙ VERDE  
UN FUTURO PIÙ ROSA

# CHI SIAMO

Il **Gruppo Felsineo** opera nel mercato alimentare, specializzato nella mortadella e negli affettati vegetali.

L'attenzione alle evoluzioni degli stili di vita e di consumo ha condotto l'azienda, non solo a migliorare continuamente gli aspetti nutrizionali e salutistici del suo prodotto storico, ma anche a sviluppare, con **FelsineoVeg**, un'offerta di affettati vegetali che rispondono a chi predilige una dieta vegetale o semplicemente cerca alternative da affiancare alle proteine animali.



# I NOSTRI VALORI

## PASSIONE

**Da 4 generazioni è la Passione che ci anima** e ci sostiene con un entusiasmo che ci spinge, ogni giorno, a fare sempre meglio. **Il cuore**, oltre alla mente, ci permette di raggiungere traguardi sempre più ambiziosi, **ci sprona ad osare, inventare e conquistare ciò che per la mente sembra irraggiungibile.**

## TRASPARENZA

Un'attitudine e una responsabilità che condividiamo. Questo è per noi la Trasparenza, una condizione essenziale, presente in ogni aspetto della nostra attività, che ci permette di costruire rapporti basati sulla fiducia con tutti i nostri interlocutori, partner commerciali e clienti. **Trasparenza significa chiarezza e accessibilità alle informazioni, per consentire a tutti di valutare, decidere, scegliere e agire in modo consapevole.**

## IMMAGINAZIONE

Amiamo coltivare la nostra curiosità. L'immaginazione è ciò che ci rende capaci di trasformare il cambiamento in opportunità, di superare i limiti del presente, di anticipare scenari ed esigenze con novità che, in sintonia con i tempi e con le nuove tendenze, creano valore per tutti. **Per noi l'Immaginazione è l'ispirazione al progresso.** È grazie a lei che siamo liberi di realizzare i nostri sogni



## SOSTENIBILITÀ

Un nuovo modo di lavorare, semplicemente fondato sul riflessivo:  
«**prendersi cura**»  
dei nostri **prodotti**  
dei nostri **consumatori**  
dei nostri **collaboratori**  
della **comunità** in cui viviamo  
dell'**ambiente** che ci circonda



## DIGITALIZZAZIONE

La **trasformazione digitale** è essenziale non solo per **efficientare i processi**, ma anche per **coinvolgere e valorizzare le persone** che lavorano in azienda e abilitare i **progetti di sostenibilità**.

# Il nostro impegno per la SOSTENIBILITÀ

# FeelGreen

Il Gruppo Felsineo ha avviato un importante percorso in materia di sostenibilità. Sono stati individuati alcuni SDGs che poi sono stati collegati a temi di sostenibilità rilevanti per il Gruppo e per gli stakeholders.

Attraverso un percorso partecipativo che ha visto coinvolti i dipendenti, sono stati selezionati 6 Sustainable Development Goals per il raggiungimento dei quali il Gruppo si impegna in modo prioritario a contribuire.



## PILASTRI DI SOSTENIBILITÀ, TEMI E GLI OBIETTIVI SDG



# Le 4 vie 'maestre'

Il nostro contributo al raggiungimento degli SDGs selezionati si articola lungo 4 percorsi.



## LA VIA DEI CONSUMATORI

Ci impegniamo nella ricerca di prodotti sempre più rispondenti alle esigenze di benessere e nutrizione, nello studio di prodotti innovativi sempre più sani e sostenibili.



## LA VIA DELLA FILIERA

Ci impegniamo a garantire la tracciabilità delle materie prime, selezionando fornitori che assicurino il benessere per gli animali in allevamento e che preservino la terra.



## LA VIA DELLA VICINANZA

Ci impegniamo a valorizzare i nostri collaboratori ed a sostenere la comunità, per rendere concreto il codice etico che sta alla base del nostro modello di organizzazione e controllo.

## LA VIA DELL'AMBIENTE

Ci impegniamo nella riduzione dell'impatto ambientale, ponendo particolare attenzione ai consumi energetici, all'utilizzo dell'acqua, al packaging e alla gestione dei rifiuti.



# I 7 benefici comuni

In qualità di “Società Benefit” ai sensi della legge n. 208 del 28 dicembre 2015 (art. 1 commi 376 e ss.), la Società persegue, nello svolgimento della propria attività d’impresa, finalità di beneficio comune, ed in particolare si impegna a:



## QUALITÀ E SICUREZZA ALIMENTARE

**Garantire** massimi livelli di qualità e sicurezza alimentare, la tracciabilità e rintracciabilità dei prodotti e continuare a lavorare per l’ottenimento e il mantenimento delle certificazioni di più alto valore per il mercato.

**Sensibilizzare** i consumatori e gli stakeholder sugli elementi distintivi dei prodotti, diffondendo buone pratiche e culture per uno stile di vita ed un’alimentazione sana, nutriente ed ispirata al benessere.



## FILIERA RESPONSABILE

**Proporsi** come agenti di cambiamento per lo sviluppo di filiere sempre più sostenibili in termini di tracciabilità e provenienza delle materie prime, di collaborazione con fornitori del territorio e di prodotti che promuovano la valorizzazione di un modello di filiera responsabile.

**Contribuire** all’innovazione attraverso attività di ricerca e di sperimentazione e mediante l’adozione di nuove soluzioni nei processi, nei prodotti e nelle formule organizzative.



## TUTELA E VALORIZZAZIONE DIPENDENTI

**Impegnarsi** nei confronti della comunità e del territorio, in particolare nei confronti delle nuove generazioni, agendo sui temi dello sviluppo sostenibile, dell’educazione all’etica del consumo e della lotta allo spreco alimentare, mediante iniziative di coinvolgimento e sensibilizzazione e offrendo nuove prospettive di risposta a problemi complessi e interconnessi in ottica sostenibile.

**Tutelare** e valorizzare i collaboratori garantendo elevati livelli di benessere, salute e sicurezza, offrendo opportunità di crescita professionale e personale e promuovendo obiettivi comuni di crescita sostenibile, condivisi all’interno dell’organizzazione.



## TUTELA DELL’AMBIENTE

**Promuovere** e migliorare la tutela dell’ambiente come principio fondamentale lungo tutta la catena del valore, attraverso la riduzione dei consumi e delle emissioni, lo sviluppo di processi e sistemi ispirati ai principi dell’economia circolare e la scelta di packaging sostenibili.

## FeelGreen

È stato realizzato un iniziale **percorso formativo e laboratoriale** che si è posto un duplice obiettivo:

- l'accrescimento della cultura della sostenibilità all'interno del Gruppo;
- la «messa a terra» di progettualità, iniziative e strumenti volti a integrare comportamenti coerenti con gli obiettivi strategici di sostenibilità.

I gruppi di lavoro hanno poi proseguito la loro attività seguendo inizialmente dei sustainable canvas per l'analisi dei progetti con i seguenti elementi chiave:

1. Obiettivi
2. SDG's e temi di riferimento
3. Stakeholders chiave
4. Impatti nei confronti degli stakeholders
5. Rischi
6. Opportunità







## Impegno verso la comunità

### PROGETTO SCUOLA

«Mangiare rende felici?» Questa la domanda al centro della seconda edizione del Progetto Scuole Gruppo Felsineo che ha stimolato la creatività dei ragazzi. Attraverso un approccio interdisciplinare hanno fornito la propria personale risposta producendo manufatti, poesie, disegni, video, affiancando il cibo alle proprie esperienze personali, all'arte e alle sensazioni.



Il coinvolgimento delle nuove generazioni è fondamentale per un progresso sostenibile.

### PROGETTO MODIANO

È stato avviato un progetto a sostegno dell'attività del Centro Anffas Modiano di Sasso Marconi - BO - coniugando solidarietà e buona cucina. Molti i momenti di condivisione e coinvolgimento degli ospiti del centro, alla scoperta di nuovi gusti grazie all'apporto della loro fantasia.



## Tutela e valorizzazione dei dipendenti

### SCREENING CONTRO IL MELANOMA

Il Gruppo Felsineo ha offerto a tutti i suoi collaboratori uno screening contro il melanoma. La collaborazione con LILT (Lega italiana per la lotta contro i tumori) ha permesso non soltanto la realizzazione delle visite ma anche la diffusione della cultura della prevenzione.



### HUB DI COMUNICAZIONE

È stato realizzato il portale della comunicazione interna del Gruppo Felsineo su proposta e progetto operativo dei partecipanti del tavolo *Tutela dei dipendenti e impegno verso la comunità*.





## Filiera sostenibile

**MORTADELLA DEL TERRITORIO  
DA SUINI ALLEVATI AL PASCOLO**



# Km ROSA

**Suini allevati al Pascolo per un miglior Benessere Animale**  
Km ROSA trae origine dalla carne di filiera Cura Natura, che adotta un protocollo di welfare animale, con un metodo di allevamento esclusivamente al pascolo. Il sistema di accrescimento dei suini integra i ritmi di vita naturale, offrendo loro un ambiente dove sono liberi di assecondare la loro innata curiosità.

**Filiera Controllata e Garantita Certiquality**  
Grande rilevanza assume in Km ROSA il tema della trasparenza della filiera. Tutte le informazioni sulle fasi di produzione dei mangimi, allevamento dei suini, macellazione e trasformazione sono riportate sul certificato di Percorso di Vita di cui ogni suino è dotato.

**Vicinanza Territoriale**  
I suini sono nati, allevati e lavorati in Emilia Romagna per contenere le emissioni di CO<sup>2</sup>.

**Ricetta Mangimistica Certificata**  
La ricetta è a base di cereali attentamente selezionati e miscelati, ad alto contenuto di Omega 3 vegetale.

**Senza antibiotici negli ultimi 4 mesi**  
L'assenza di utilizzo di antibiotici negli ultimi 120 giorni di vita garantisce una migliore salubrità della carne.

**Con meno di 2% di sale**  
Per una maggior attenzione alla nostra salute, Km ROSA presenta un ridotto contenuto di sale.

**100%  
ITALIANO**



## Innovazione

### NUOVO IMPIANTO DI MACINATURA 4.0

Si è appena conclusa l'installazione del nuovo impianto di Lavorazione delle Carni dello stabilimento Felsineo, con la sostituzione di alcune macchine ed il revamping di altre.

Tutte le macchine adottano tecnologie innovative per ottenere:

- miglioramento dell'efficienza energetica;
- miglioramento dell'efficienza idrica;
- Riduzione delle emissioni inquinanti;
- Adozione di software e di sistemi di controllo e supervisione in linea con il piano di impresa 4.0.



# LA VIA DELL'AMBIENTE



## Tutela dell'ambiente

### PACKAGING SOSTENIBILE

Per il Gruppo Felsineo il tema packaging è una priorità aziendale. È stata avviata una progettualità per lo studio delle migliori soluzioni di packaging sostenibile e sono già in utilizzo vaschette con carta proveniente da foreste gestite responsabilmente.



### LOTTA ALLO SPRECO ALIMENTARE

Ridurre lo spreco alimentare è stata individuata come la soluzione principale per contrastare il cambiamento climatico.

Per questa ragione il Gruppo Felsineo ha sottoscritto il **Patto contro lo spreco alimentare**, promosso da Too Good To Go. I prodotti a breve scadenza vengono destinati alle Magic Box acquistabili tramite l'App Too Good To Go e ritirabili presso appositi punti di consegna.



Too Good To Go



# LA VIA DEI CONSUMATORI

Qualità, benessere e  
sicurezza alimentare

## TECHNOLOGY BLOCKCHAIN PER UNA FILIERA TRASPARENTE

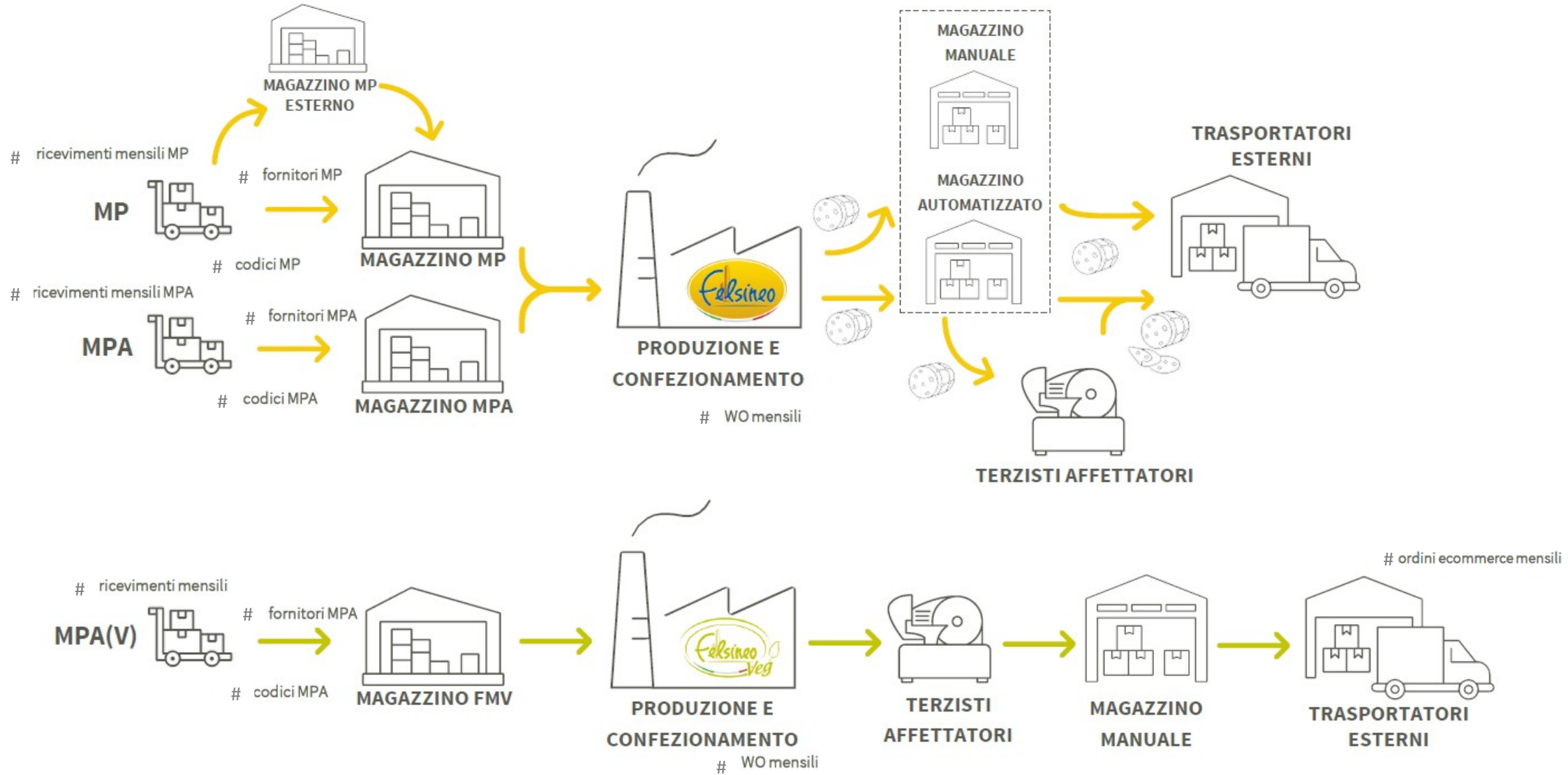
La storia del prodotto tramite la lettura del QR Code si Può scoprire nell'affettato vegetale Good&Green al Pepe «Fairtrade» e nella Mortadella «La Sciccosa».

Tramite la tecnologia blockchain possiamo garantire al consumatore la massima trasparenza possibile rispetto all'origine delle materie prime, ai passaggi di trasformazione e al confezionamento dei prodotti. la marcatura temporale delle informazioni conferma la correttezza dei dati ed elimina ogni possibilità di manomissione.

Inserendo il numero del lotto che si trova sul retro della busta si possono scoprire tutte le informazioni specifiche del prodotto: dalla ricezione delle materie prime, ai momenti della lavorazione e del confezionamento finale.



# DIGITALIZZAZIONE - Supply Chain di riferimento



# Macro processi e processi principali



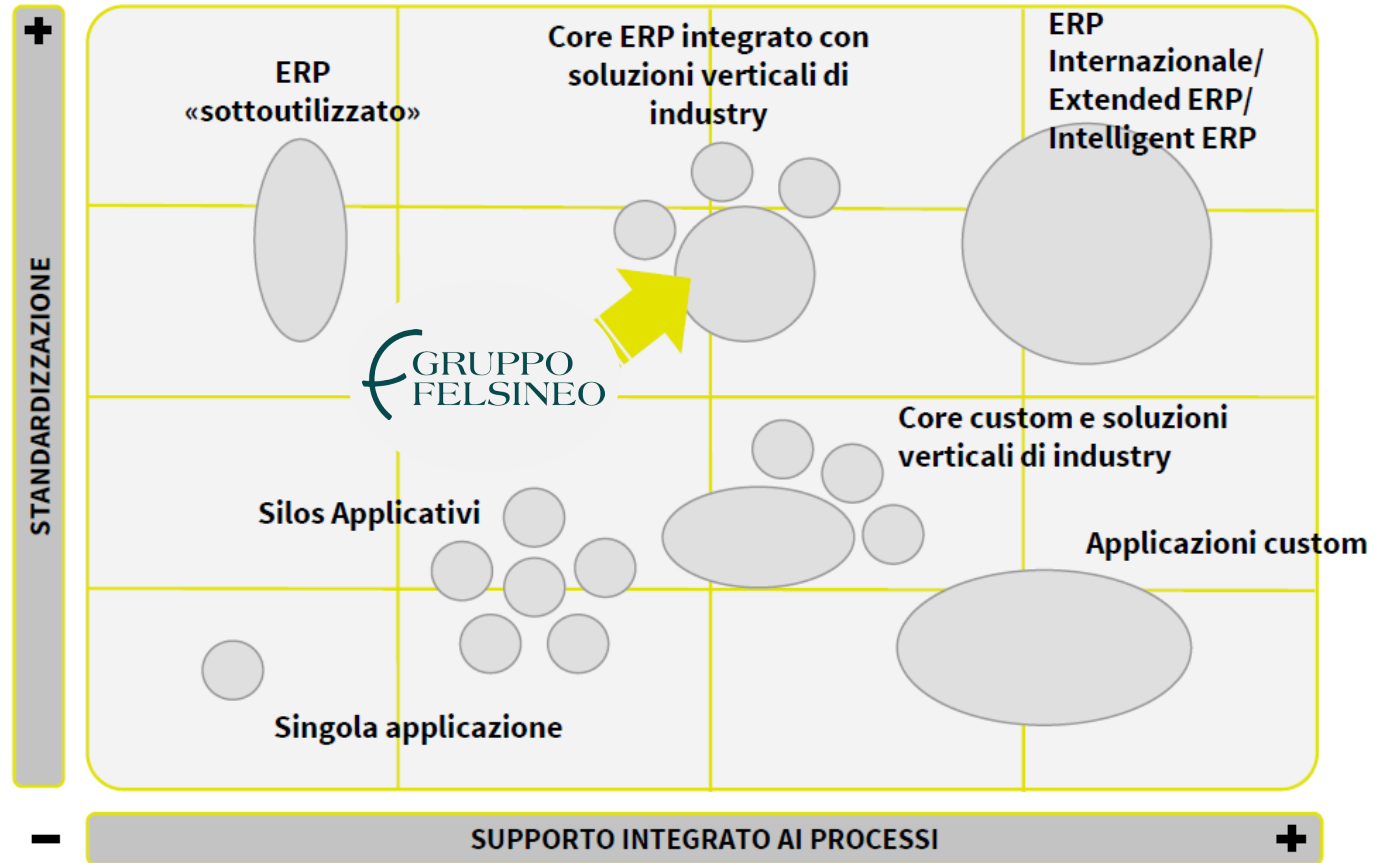
# Copertura applicativa ai processi



ORACLE JD EDWARDS JDE, ORACLE JD EDWARDS JDE MASTER DATA, EXCEL, MAIL, WORD, CUSTOM e DIPARTIMENTALI, SCANSIONE, SHARE DI RETE, REPORT CARTACEO, TELEFONO

DJANGO, PORTALE BANCARIO, ARXIVAR, ORACLE PLM, WONDERWARE

# Posizionamento portafoglio applicativo Felsineo



Rielaborazione School of Management Politecnico di Milano



# Impatto strategico dei cantieri



## COST EFFICIENCY



## CUSTOMER VALUE



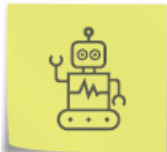
## BUSINESS GROWTH



INTERVENTI DI CONSOLIDAMENTO



MIGLIORAMENTI ED EVOLUZIONI



INNOVAZIONI DI LUNGO PERIODO

- AMMODERNAMENTO SOLUZIONE MES
- ASSET MANAGEMENT e SCADENZIARIO MANUTENZIONI
- ALBO/PORTALE FORNITORI E VENDOR RATING
- NEGOZIAZIONE ORDINI FORNITORE
- DEMAND PLANNING & FORECAST
- PIANIFICAZIONE DELLA PRODUZIONE
- TRADE COST
- GESTIONE SCADENZIARI e INTERVENTI DI SICUREZZA

- MIGLIORIE ED EVOLUTIVE JDE

- ENERGY MANAGEMENT
- MANUTENZIONE PREDITTIVA
- RPA SU PROCESSI AFC

- TRACCIABILITA' DI FILIERA E PRODUZIONE
- GESTIONE DEL CICLO DI VITA DEL DIPENDENTE

- REVISIONE PROCESSO RESI ED OTTIMIZZAZIONE DEI FLUSSI DI LAVORO A SISTEMA
- PORTALE DI COMUNICAZIONE INTERNA

- CSR & SUSTAINABILITY MANAGEMENT

- POTENZIAMENTO SISTEMI DI REPORTISTICA E BUSINESS INTELLIGENCE
- NEW PORTALE AGENTI e PORTALE B2B
- eCOMMERCE
- CRM B2B/B2C

- PRICING OPTIMIZATION



GRUPPO  
FELSINEO

UN MONDO PIÙ VERDE  
UN FUTURO PIÙ ROSA