

Lanificio di Tollegno



3D WOOL®

DYNAMIC

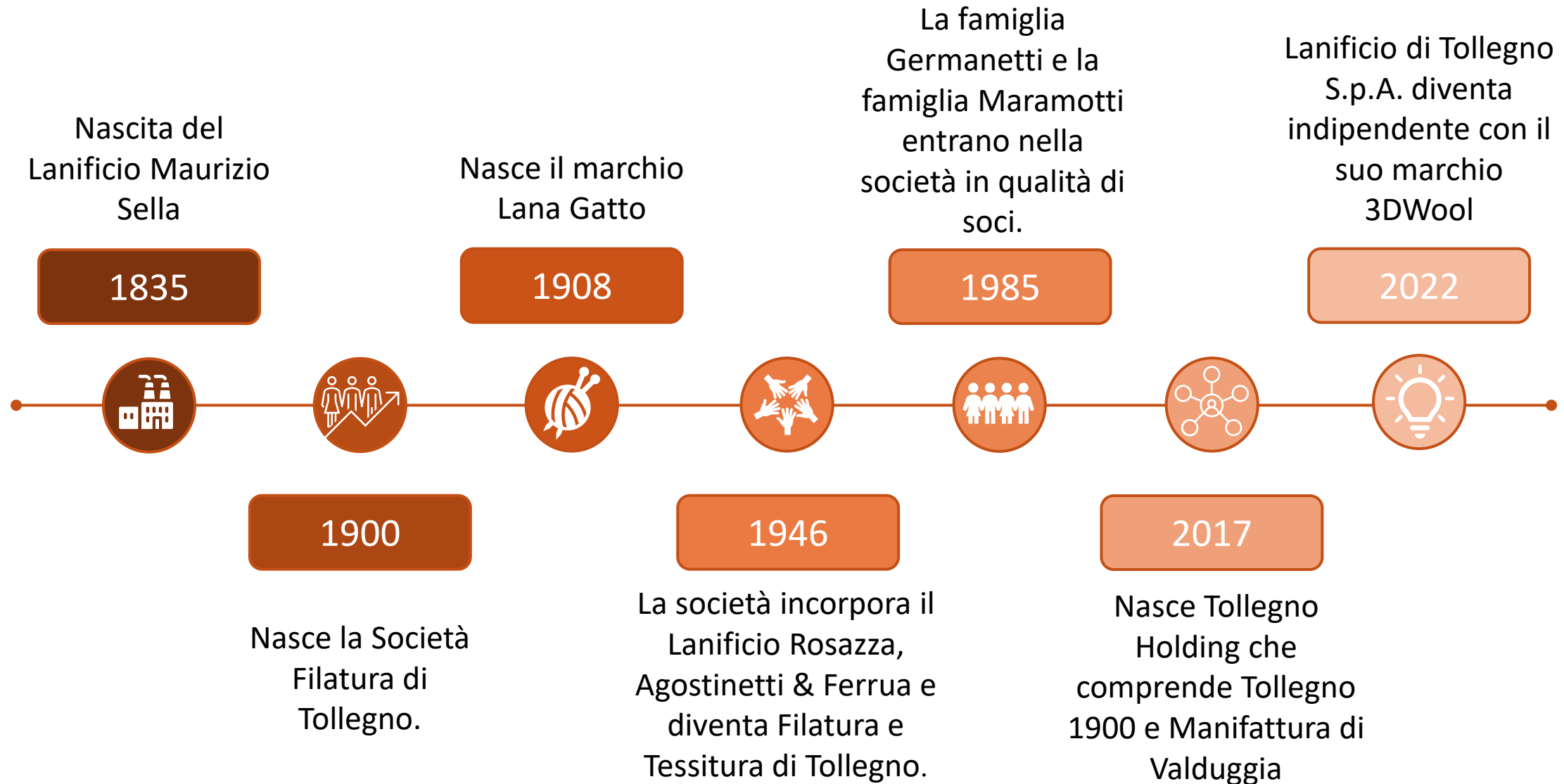
DAILY

DIFFERENT



Dynamic Responsibility

Timeline Aziendale



Sito Produttivo



Produzione



- **3 milioni** metri/anno
- **12500 m²** di pannelli fotovoltaici che generano **1,4 MW/h**
- **2 turbine** idroelettriche che generano **750 KW/h**
- Riutilizzo dell'acqua di processo fino al **40%**
- **2500 m³** di acqua trattata quotidianamente



Sostenibilità nel settore tessile

Milestones:

- Crollo Rana Plaza 2013 → Controllo sociale delle catene di fornitura
- Report Detox Greenpeace 2011 → Controllo della compliance di Prodotto



- Codici Etici
- Audit Sociali sulle catene di fornitura
- MRSL (liste di sostanze chimiche proibite nella produzione) e PRSL (liste di sostanze chimiche proibite sul prodotto)

Framework Normativo

In Italia:

08/02/2022: modifica costituzionale

Articolo 9

La Repubblica promuove lo sviluppo della cultura e la ricerca scientifica e tecnica.

Tutela il paesaggio e il patrimonio storico e artistico della Nazione. *Tutela l'ambiente, la biodiversità e gli ecosistemi, anche nell'interesse delle future generazioni. La legge dello Stato disciplina i modi e le forme di tutela degli animali.*

Articolo 41

L'iniziativa economica privata è libera.

Non può svolgersi in contrasto con l'utilità sociale o in modo da recare danno alla sicurezza, alla libertà, alla dignità umana, *alla salute, all'ambiente.*

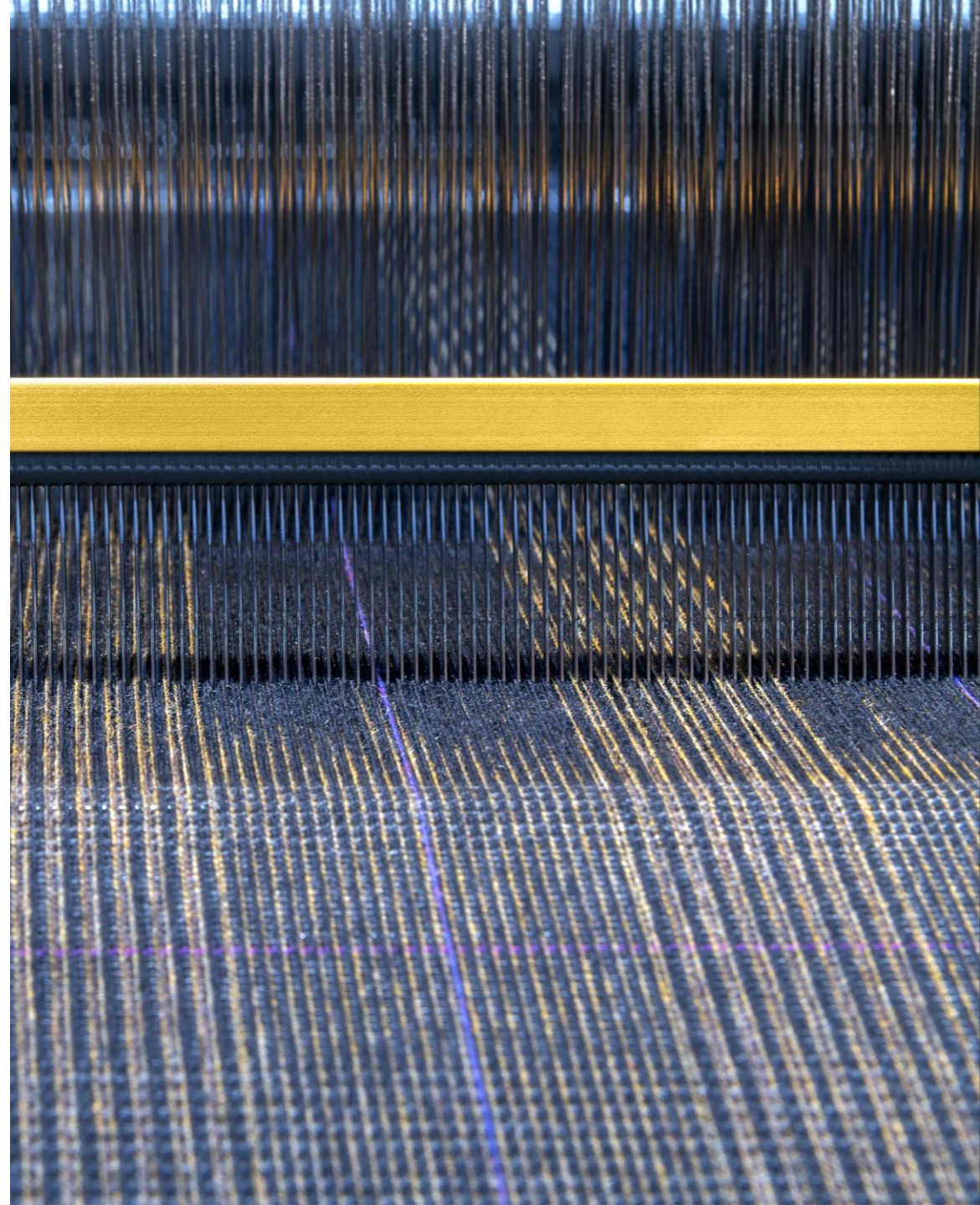
La legge determina i programmi e i controlli opportuni perché l'attività economica pubblica e privata possa essere indirizzata e coordinata a fini sociali e *ambientali.*

Framework Normativo



In Europa:

- Tassonomia Europea
- DNF e Bilanci di Sostenibilità
- PEF
- Responsabilità estesa dei produttori



Framework Normativo

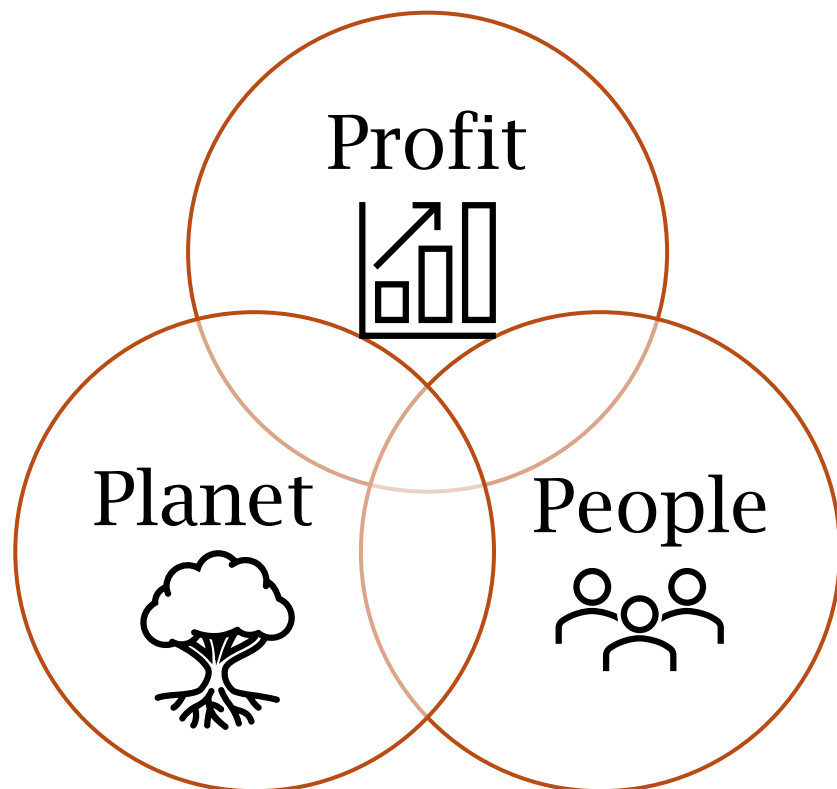


Sostenibilità – Il Paradigma Estrattivo VS Rigenerativo



- Sistema chiuso per materia ma aperto per energia
- Economia Estrattiva - Economia Lineare
- Economia Rigenerativa - Economia Circolare
- Shareholders → Stakeholders

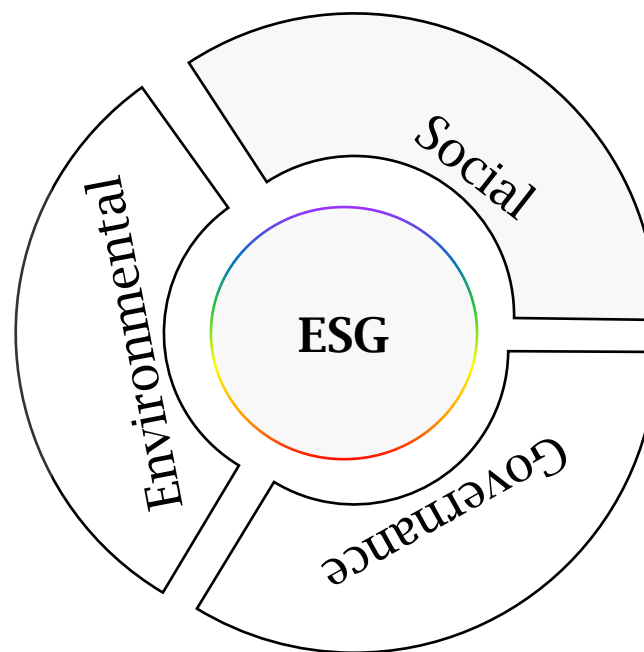
Sostenibilità – Le dimensioni – 3P



- **Profit:** creare valore economico in modo da soddisfare gli azionisti ed assicurare la sopravvivenza dell'impresa nel tempo;
- **Planet:** utilizzare le risorse naturali in modo da rispettare gli obiettivi di sviluppo sostenibile;
- **People:** soddisfare gli interessi degli stakeholders che convergono sull'impresa (lavoratori, clienti, fornitori, comunità locali,).

Sostenibilità – Ottica ESG

- Cambiamento Climatico
- Biodiversità
- Gestione dei rifiuti
- Impronta ecologica (acqua, CO2)
- Gestione delle risorse



- Salute e Sicurezza
- Diritti Umani
- Comunità
- Catena di Fornitura
- Condizioni lavorative
- Uguaglianza e Diversità

- Risk Management
- Anti- Corruzione
- Corporate Governance
- Trasparenza
- Etica del Business

Sostenibilità – Vantaggi economici e potenziali

Minori costi	Maggiori Ricavi	Migliore Reputazione	Riduzione del Rischio
<ul style="list-style-type: none">▪ Efficienza ambientale e sociale <p>Es: riutilizzo degli scarti, miglioramento dell'efficienza energetica ecc...</p>	<ul style="list-style-type: none">▪ Innovazioni sostenibili▪ Maggiore valore percepito	<ul style="list-style-type: none">▪ Fiducia dei clienti▪ Lealtà dei dipendenti (welfare)▪ Collaborazione di fornitori▪ Interesse di azionisti e finanziatori	<ul style="list-style-type: none">▪ Maggiore resilienza in periodo di crisi▪ Minore esposizione a cambiamenti normativi▪ Minori incidenti

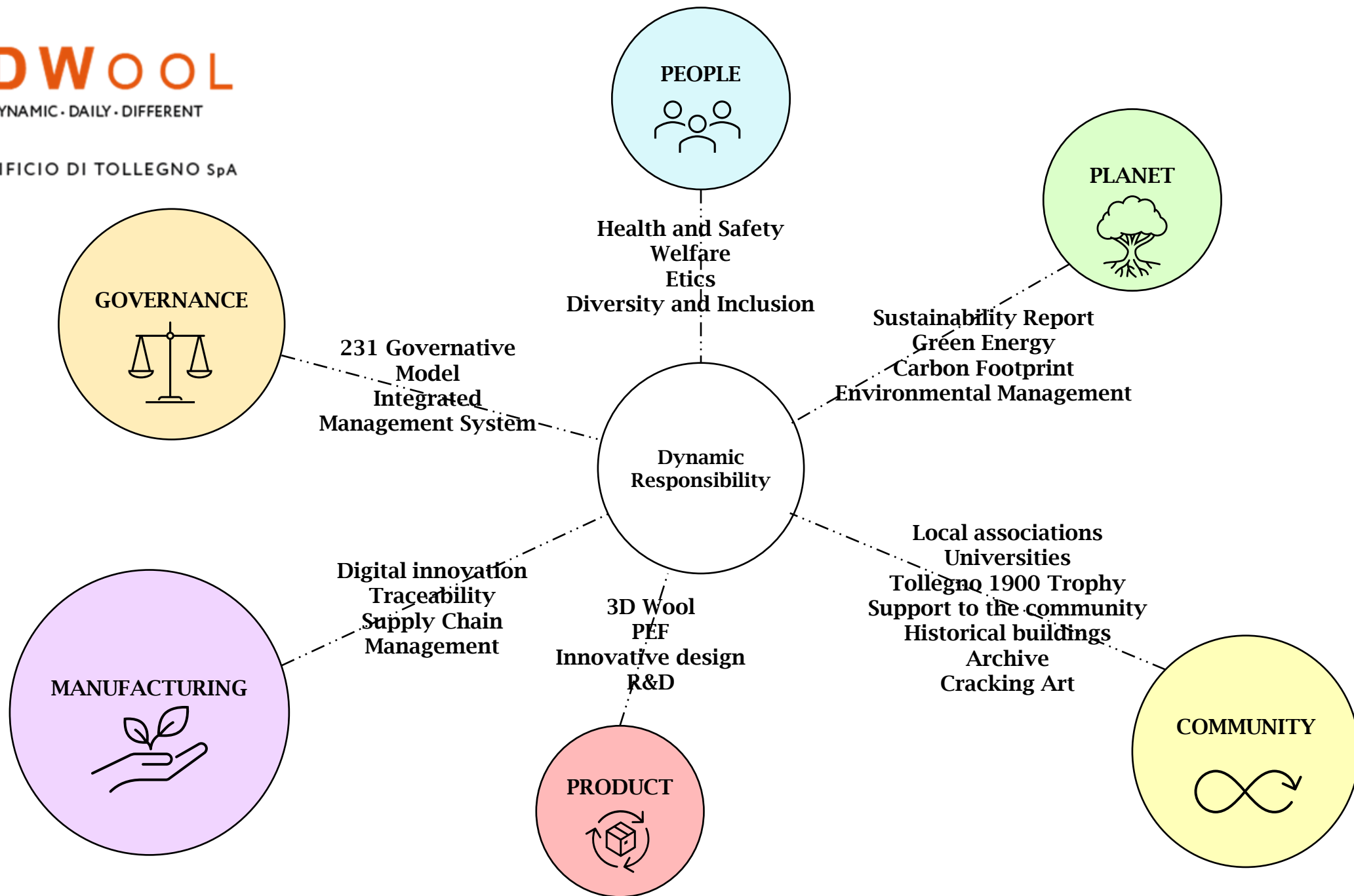
Approccio alla Sostenibilità – Lanificio di Tollegno



3D WOOL

DYNAMIC · DAILY · DIFFERENT

LANIFICIO DI TOLLEGNO SpA



Piano di Sostenibilità e Compliance



Certificazioni di Prodotto

3D WOOL
DYNAMIC · DAILY · DIFFERENT



Certificazioni di Processo

3D WOOL
DYNAMIC · DAILY · DIFFERENT



3D WOOL

DYNAMIC • DAILY • DIFFERENT

LANIFICIO DI TOLLEGNO SpA