



MADE
Competence Center i4.0

**INNOVAZIONE PER LE IMPRESE,
GUIDATA DALLE IMPRESE**

46 PARTNER



MADE4.0: I SERVIZI

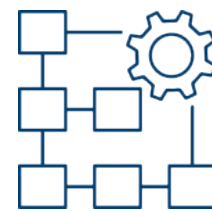
MADE 4.0 supporta le imprese manifatturiere italiane grazie a servizi principali:



ORIENTAMENTO



FORMAZIONE



PROGETTI INDUSTRIALI



PROGETTI FINANZIATI



ORIENTAMENTO: MADE4.0 INCONTRA LE IMPRESE



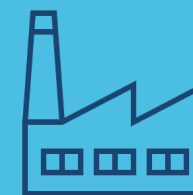
250

Workshop e
webinar



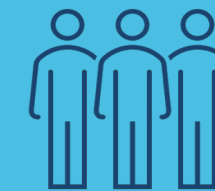
17.000

Partecipanti



6.000

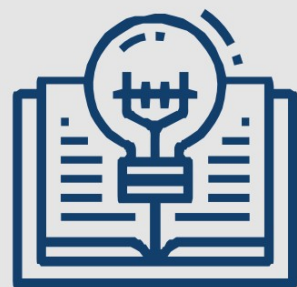
Imprese
partecipanti



3

Persone per azienda
circa

SCHOOL OF COMPETENCIES 4.0



260

Delivered
courses



4.09

8

Participant
s



27.211

Man-hours



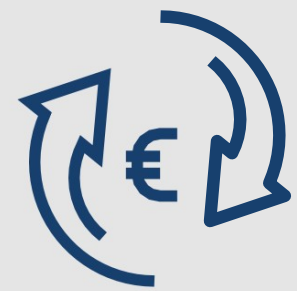
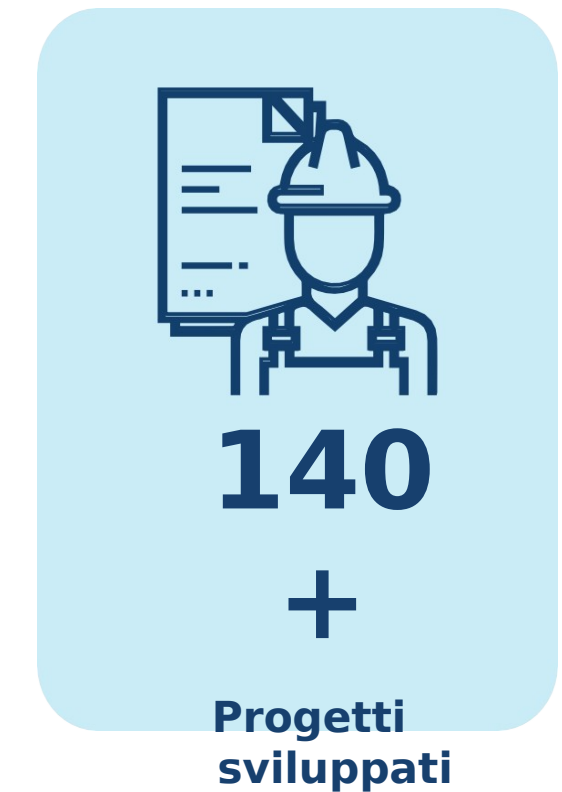
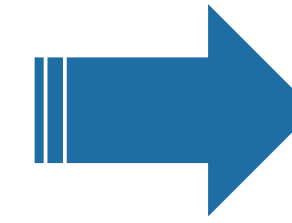
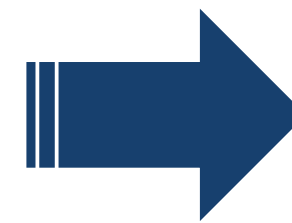
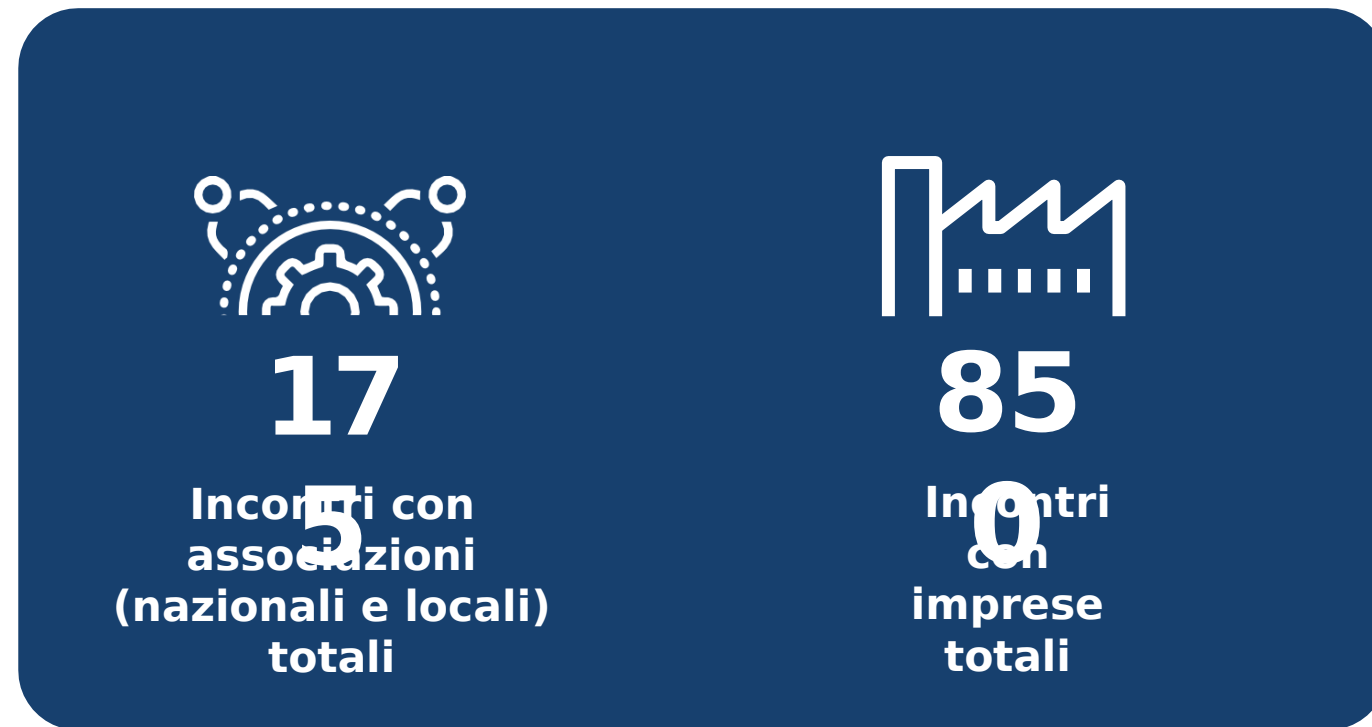
1.38

Participating
7 companies

- ▶ 25% SME
- ▶ 78% from North Italy

- ▶ 22% from Central -South Italy

MADE4.0: PROGETTI INDUSTRIALI



3,35
mln

Totale co-finanziamento disponibile



3

Bandi emessi



56

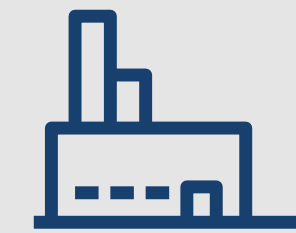
Progetti finanziati



7

mln

Valore dei progetti attivati



65

Aziende

- ▶ 57% PMI
- ▶ 80% del Nord
- ▶ 20% del Centro Sud



MADE

Competence Center I4.0

PNRR

Opportunità di finanziamento per sviluppare progetti di trasformazione digitale dei processi industriali e formazione per le risorse umane.

PNRR

LA GUIDA AL FINANZIAMENTO

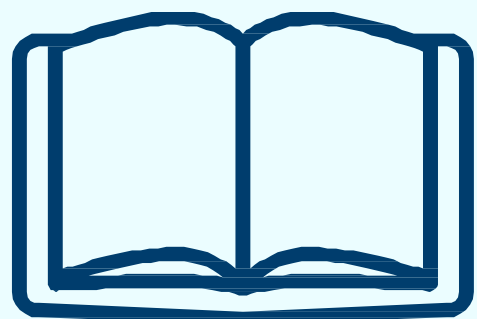
1. Opportunità di finanziamento in sintesi
2. Beneficiari del finanziamento
3. Ambiti
Progettuali
4. Ambiti Tecnici
5. Rendicontazione
6. Conto
economico
7. Fasi per l'avvio del
progetto
8. Fasi per il termine del
progetto
9. Contatti



1. OPPORTUNITÀ DI FINANZIAMENTO

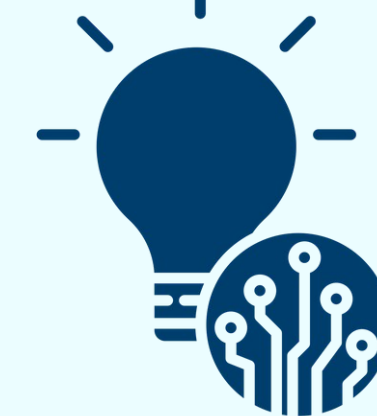
MACE Competence Center ha la possibilità di gestire **14 milioni di €** per finanziare con contributi a fondo perduto l'**accesso al catalogo**  **dei servizi e**

la realizzazione di **progetti di ricerca industriale e sviluppo sperimentale.**



**CATALOGO
DI SERVIZI E
FORMAZIONE**

La dotazione disponibile è di **1.5 mil di €**

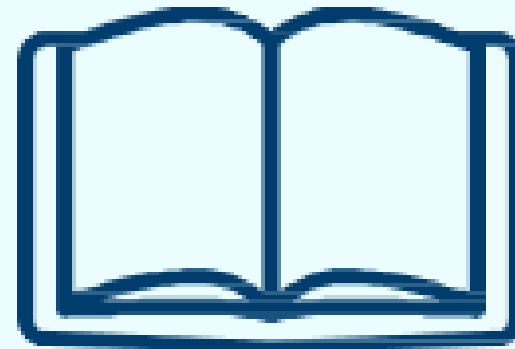


**PROGETTI DI
RICERCA
INDUSTRIALE E
SVILUPPO
SPERIMENTALE**

La dotazione disponibile è di

1.5 mil di €

OPPORTUNITÀ DI FINANZIAMENTO A FONDO PERDUTO TRAMITE CATALOGO



CATALOGO
DI SERVIZI E FORMAZIONE

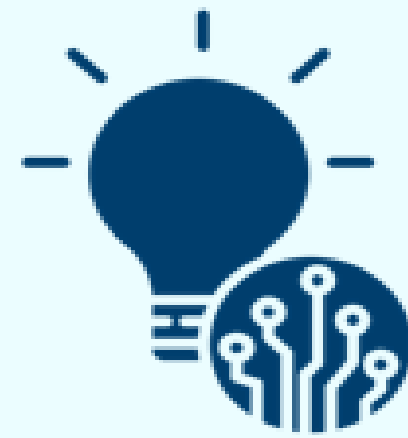
La dotazione disponibile è di 15 mil di €

OPPORTUNITÀ DI FINANZIAMENTO A FONDO PERDUTO TRAMITE CATALOGO

Tipologia di servizio	Micro e Piccole Imprese	Medie imprese	Grandi imprese
Audit Tecnico Strategia I4.0-Cyber Security Assessment-Circularity & Sustainability Assessment- Data management system Assessment	85 % (art. 25 c.4 GBER)	70 % (art. 25 c.4 GBER)	40 % (reg «de minimis»)
Formazione interaziendale fino a 24 ore	100 % (art. 25 c.4 GBER)	80 % (art. 25 c.4 GBER)	50 % (art. 25 c.4 GBER)
Formazione interaziendale dopo le 24 ore	70 % (art. 25 c.4 GBER)	60 % (art. 25 c.4 GBER)	40 % (art. 25 c.4 GBER)
Formazione su commessa	70 % (art. 25 c.4 GBER)	60 % (art. 25 c.4 GBER)	40 % (art. 25 c.4 GBER)
Consulenza su Proprietà Intellettuale	70 % (art. 25 c.4 GBER)	60 % (art. 25 c.4 GBER)	50 % (reg «de minimis»)
Consulenza su accesso ai finanziamenti	70 % (art. 25 c.4 GBER)	60 % (art. 25 c.4 GBER)	50 % (reg «de minimis»)

Il cash-out dell'impresa è limitato alla parte non coperta dal contributo

OPPORTUNITÀ DI FINANZIAMENTO A FONDO PERDUTO DI PROGETTI



PROGETTI DI RICERCA
INDUSTRIALE E
SVILUPPO SPERIMENTALE

La dotazione disponibile è di
125 mil di €

OPPORTUNITÀ DI FINANZIAMENTO A FONDO PERDUTO DI PROGETTI

12.5 milioni € a disposizione per finanziare a fondo perduto **progetti di ricerca industriale e sviluppo sperimentale.**



Progetti di innovazione che partono da TRL 5 e permettono di arrivare ad almeno TRL 7

≤ 400

k€

Contributo massimo di 400k€ per progetto



First In First Out: progetti valutati in base alla sottomissione della domanda



Durata del progetto: 12 mesi



2. Beneficiari dei

finanziamenti
Possono accedere ai finanziamenti **Micro Imprese e Startup, PMI, Grandi Imprese** e anche **Consorzi** composti da aziende di diverse dimensioni che si costituiscono in **Associazione Temporanea di Scopo (ATS)**



Micro
Imprese
e Startup



Piccole e
Medie
Imprese



Grandi
Imprese



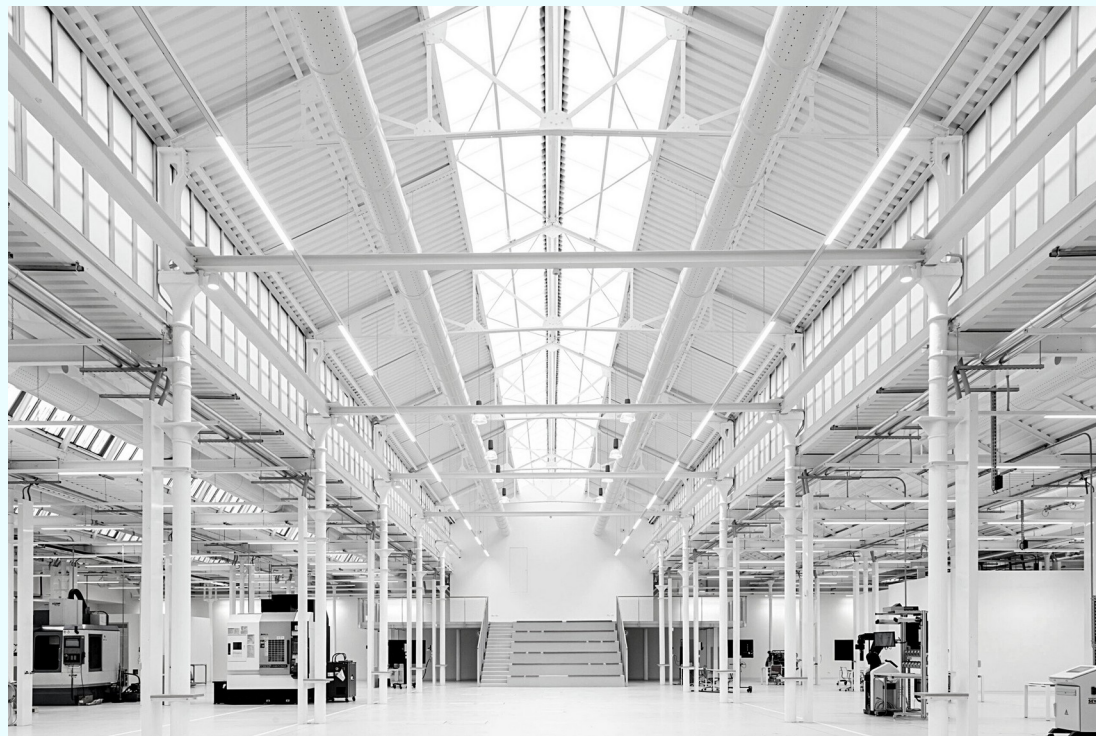
Consorzio
di Imprese
(ATS)



3. Ambiti

Progettuali

La misura finanziaria a fondo perduto per i progetti che prevedono il coinvolgimento di **MADE Competence Center** nei seguenti **ambiti progettuali**:



TEST BEFORE INVEST

La misura finanziaria a fondo perduto progetti di innovazione, Demo & Test anche utilizzando le tecnologie presenti al MADE Competence Center.



CONSULENZA

La misura finanziaria a fondo perduto consulenza erogata da MADE Competence Center, comprendendo Strategia I 4.0, Scouting Tecnologico, Consulenza tecnologica e Validazione progetti I4.0





Test Before Invest

PROGETTI DI INNOVAZIONE

Progetti di ricerca industriale, di sviluppo sperimentale e di innovazione (di prodotto, di processo o di modelli organizzativi) necessari per sostenere la traduzione di idee innovative in concetti dimostrabili.

DEMO & TEST

Sviluppo di demo, prototipi, Proof of Concept (PoC) e Test-Bed in ambito Industria 4.0, utilizzando ambienti e strumenti tecnici, tecnologici e metodologici e know-how disponibili.

ACCESSO ALLE TECNOLOGIE

Fornitura di un'ampia gamma di servizi come il noleggio di attrezzature, la fornitura di infrastrutture tecnologiche per piattaforme, strutture di laboratorio e supporto alla produzione per test e prototipazione.



Consulen

za SCOUTING TECNOLOGICO

Individuazione delle tecnologie e dei partner tecnologici più adatti a sviluppare l'innovazione di prodotto e di processo, definendo una strategia tecnologica aziendale coerente con i trend che caratterizzano il settore.

CONSULENZA TECNOLOGICA

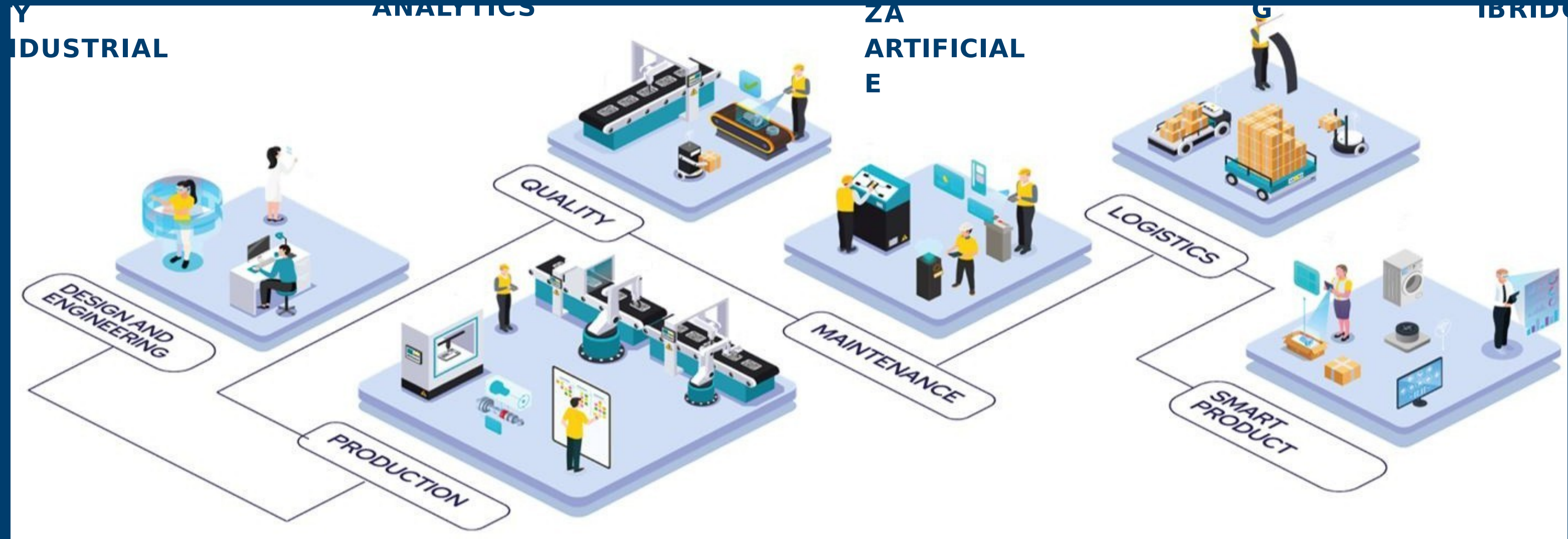
Attività di consulenza e studi di fattibilità finalizzati all'implementazione di soluzioni tecnologiche, organizzative e gestionali atte a migliorare i processi delle imprese in ottica Industria 4.0.

VALIDAZIONE PROGETTI I4.0

Valutazione in merito all'adeguatezza delle tecnologie, delle metodologie e dell'esecuzione dei progetti di innovazione rispetto agli obiettivi prefissati e allo stato dell'arte..



4. Ambiti Tecnici



5. Rendicontazione delle

spese

RENDICONTABILI

Le spese rendicontabili del progetto devono essere per almeno il **70% spese con supporto di MADE** e per un massimo del **30% di spese di hardware, software di primo acquisto e spese del personale** dell'azienda per la quota impegnata nella realizzazione del progetto. I documenti da presentare a MADE a fine del progetto sono i giustificativi per le spese di hardware e software (es. fatture, ammortamenti e canoni per la durata del progetto) e per le spese del personale (es. timesheet).

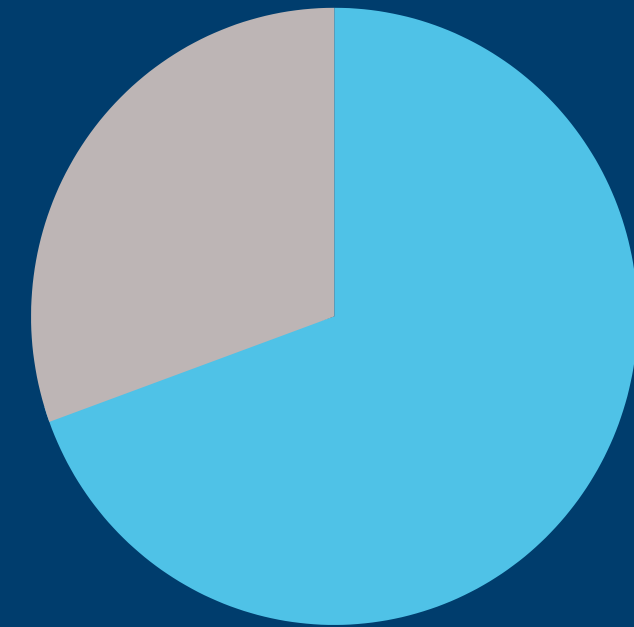
INTENSITÀ DEL CONTRIBUTO

A seguito della verifica della documentazione, MADE eroga all'azienda un **contributo a fondo perduto in base alle dimensioni dell'azienda e alla tipologia di progetto.**

SPESE RENDICONTABILI

30%




Hardware,
Software,
Spese personale



70%

Supporto di MADE

INTENSITÀ DEL CONTRIBUTO

	Ricerca	Sviluppo	Studio di fattibilità
 Piccola Impresa	Industriale 70%	Sperimentale 45%	70%
 Media Impresa	60%	35%	60%
 Grande Impresa	50%	25%	50%



6. Conto economico

Consulenza di MADE	100.000€	(70%)
Spese dell'azienda	42.000€	(30%)
Tot spese	142.000	

Contributo f.do perduto 50%	71.000€
60%	85.200€
70%	100.000€



7. Fasi per l'avvio del Progetto



DOMANDA

L'Azienda applica caricando tutti i documenti necessari per presentare la domanda sul portale CINECA



VALUTAZIONE

La Commissione esterna valuta la proposta progettuale



CONTRATTO

Se l'esito è positivo, viene stipulato il contratto tra l'Azienda e MADE e sottoscritta la convenzione per il finanziamento



INIZIO

Una volta stipulato il contratto, il progetto può essere avviato



8. Fasi per il termine del Progetto



TERMINE DEL PROGETTO



RENDICONTAZIONE

L'Azienda presenta a MADE le fatture delle spese sostenute, i giustificativi del pagamento ed il timesheet del personale impegnato e MADE rendiconta



CONTRIBUTO

MADE eroga il contributo a fondo perduto per conto del Ministero

8. CONTATTI



DAVIDE POLOTTO
Responsabile Business
Development MADE
Competence Center
davide.polotto@made-cc.eu

