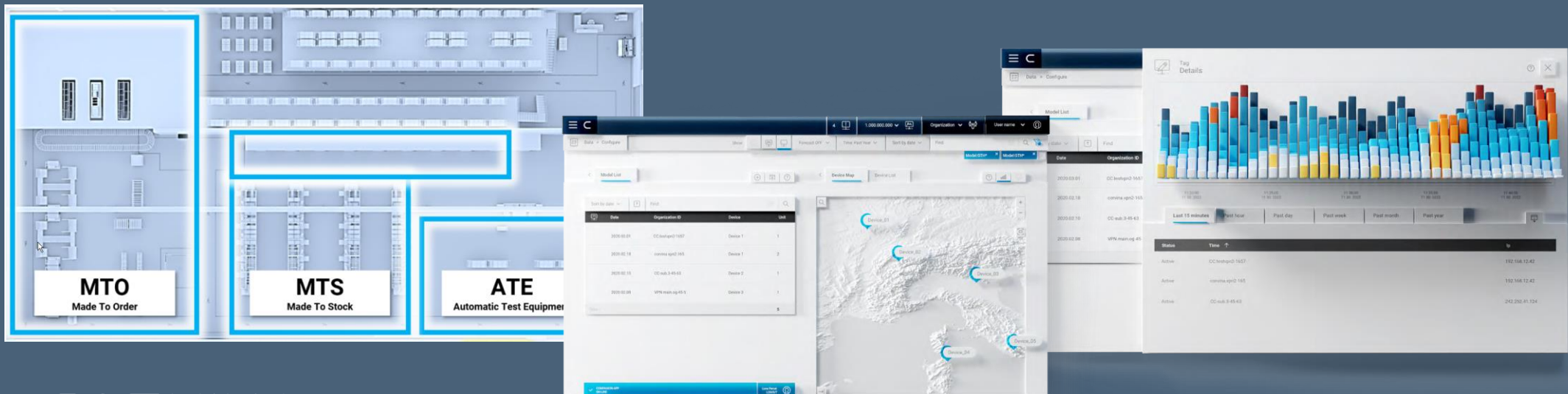


CO.F.VINA



Il Digital Assessment: lo strumento essenziale per guidare la trasformazione digitale

Abilitiamo la transizione digitale della supply chain industriale, con un approccio «lean», offrendo soluzioni applicative, basate sulla piattaforma IoT «Corvina Cloud»



CORVINA

Il nostro Gruppo

EXOS



FACTORYAL

La Fabbrica del Futuro è oggi: Dall' Edge al Cloud

CLOUD

CORVINA The Open Industrial IoT Cloud

SOFTWARE

JMobile™

Armonizzazione dei
Protocolli di Campo

IIoT industry 4.0 ready



Factory

EXOR



Embedded Solution



HMI-PLC IoT Controller



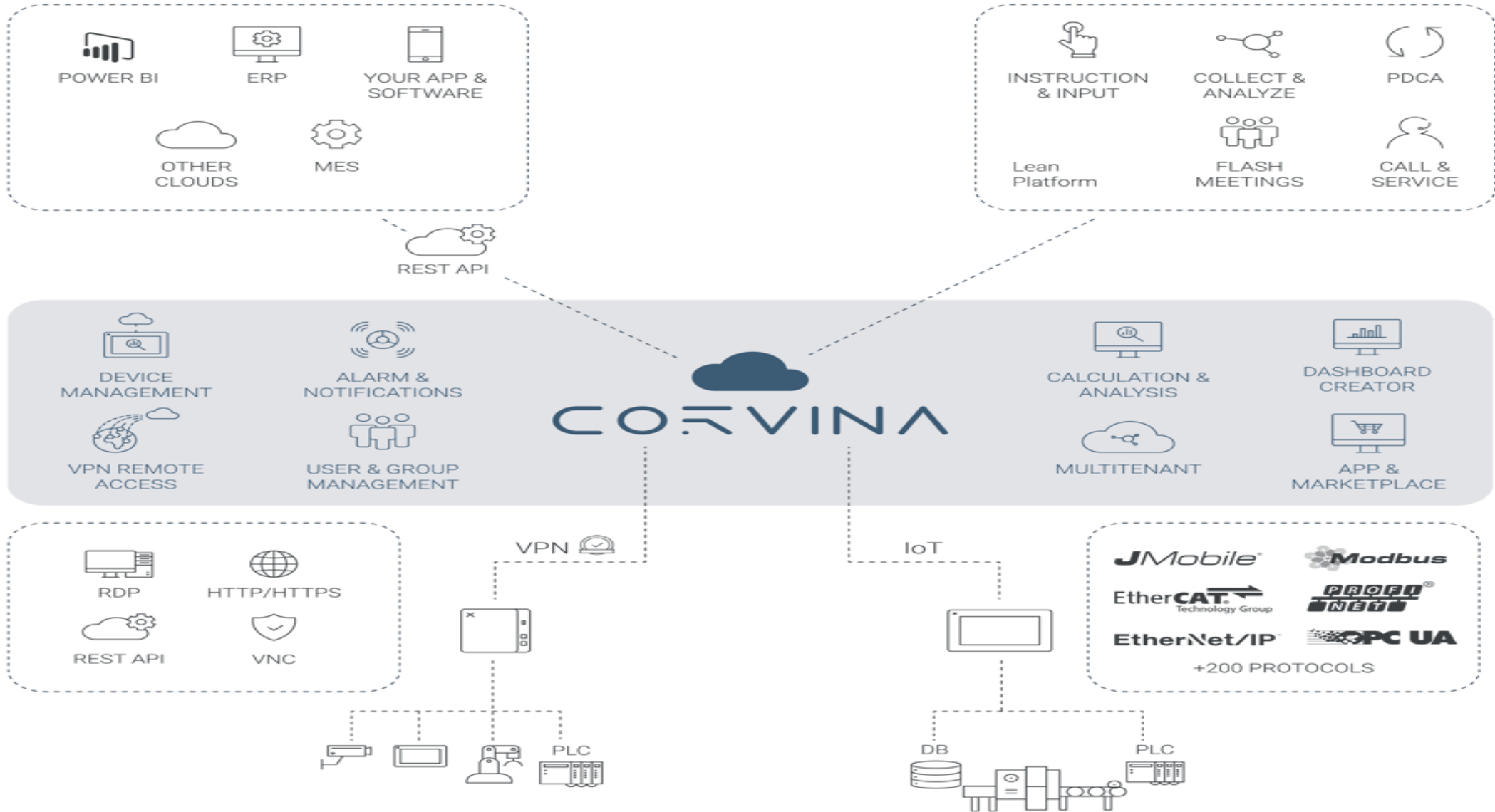
eXware IoT Edge devices

I settori in cui operiamo:

Plastico
Macchine Utensili
Farmaceutico
Tessile
Energy-Utilities
Agroalimentare
Chimico
Automotive
Ceramico
Food & Beverage

Partner Tecnologici





Corvina piattaforma - Marketplace


Navigation bar with icons for menu, home, search, and user profile. User profile: admin@ex... 167 items. Monitoring status: monitoring.

Store [? Need help?](#)

Add your own App

ADD YOUR APP HERE

Develop your own app: use your insights to add value to your customers




ASSET MANAGEMENT

Over-The-Air update of your devices in the field with built-in security (automotive grade) - Securely update the Operating System and/or Applicati...




DATA REPLAY

Data Replay allows to reproduce a defined time slot in the past. Selecting a Dashboard, and a defined time slot, it is possible to review the evol...




ENERGY MANAGEMENT

Monitor energy usage of your machines and your factory with the desired granularity. Aggregate data, setup Cost Centers and estimate detailed opera...




OPCUA VPN TUNNELING

Connect a local OPCUA Server and bring Data in Corvina - Intuitive set up and definition of the source - Browser for select the OPC Tags - Bring d...




PREDICTIVE MAINTENANCE

Artificial intelligence automatically detects and prioritizes problems Monitor your asset in real-time. Anticipate failures before they occur. - ...




REPORT

Report App provide an effective too to generate and distribute machinery data. Report App allows to configure, generate and review your report with...



RESTAPI VPN TUNNELING

Connect a local RestAPI Server and bring Data in Corvina - Intuitive set up for define the source - Facilitator for define the get and post - Brin...

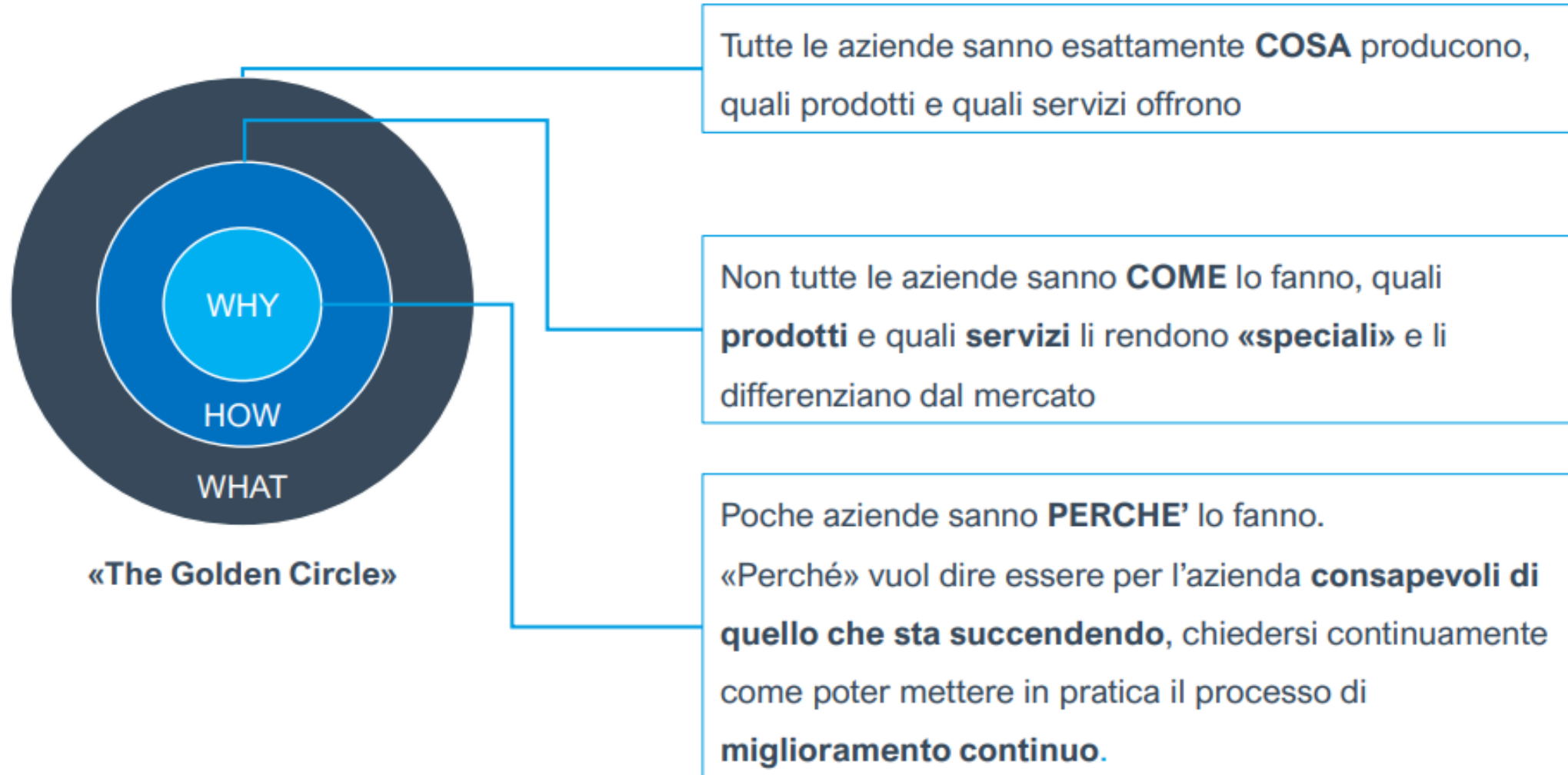


Digital Assessment









Aumentare **Efficienza** e **Produttività** per massimizzare le revenue e ridurre i costi operativi

Massimizzare «l'uptime» dei sistemi produttivi per **Ridurre** al minimo l'interruzione delle attività, riducendo sprechi energetici e minimizzando i ritardi sulla esecuzione dei lotti produttivi

Aumentare la **Competitività** per incrementare e mantenere nel tempo USP (*) e «time to market»

Tracciabilità della filiera per rispondere alle normative e garantire l'integrità della qualità del prodotto in tutte le fasi della supply chain

Interazione in **Real Time** o near Real-Time con fornitori/partner per un ecosistema integrato

Incrementare la **Flessibilità** delle line produttive per rispondere alle sempre più specifiche esigenze dei clienti

Introdurre modelli produttivi improntati alla **Sostenibilità** favoriscono la diminuzione delle emissioni di carbonio oltre ad **Ottimizzare** il consumo energetico

Incremento degli aspetti legati alla **Sicurezza** (safety) degli ambienti di lavoro

Perchè il Digital Assessment?

Focus
sull'obiettivo
da raggiungere

X

Mindset
degli
Stakeholder/
user

X

Iniezione di
Tecnologia

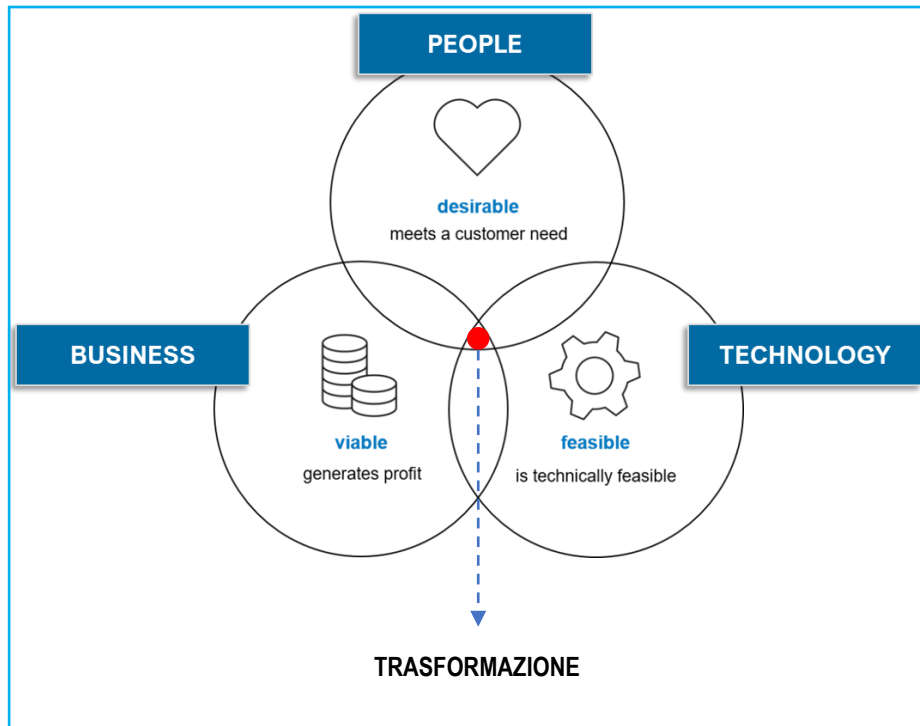
=

TRASFORMAZIONE
DIGITALE

Se uno dei fattori è zero ... il risultato è nullo

Il cambiamento è un' «arte complessa»

Il modello «Analytics Driven»: L'evoluzione dall'industria tradizionale verso la Smart Factory



- «**Il 30% dei progetti di digitalizzazione falliscono....** »
(Harvard Business Review)
- Il percorso di trasformazione digitale si fonda su una **solida progettazione** di tutti i fattori in gioco
- Fra i principali rischi da evitare ci deve essere anche quello di **EVITARE DI DIGITALIZZARE GLI SPRECHI**
- Non si può prescindere dalle **persone e dalle competenze**



- **Definire gli obiettivi: consapevolezza e conoscenza** approfondita **dei processi** a supporto del miglioramento continuo
- Misurare la **maturità digitale** dei sistemi produttivi
- **Definire la roadmap degli interventi**
- **Il Business Blueprint**
- **Definire KPI «analytics Driven» per valutare il ROI**



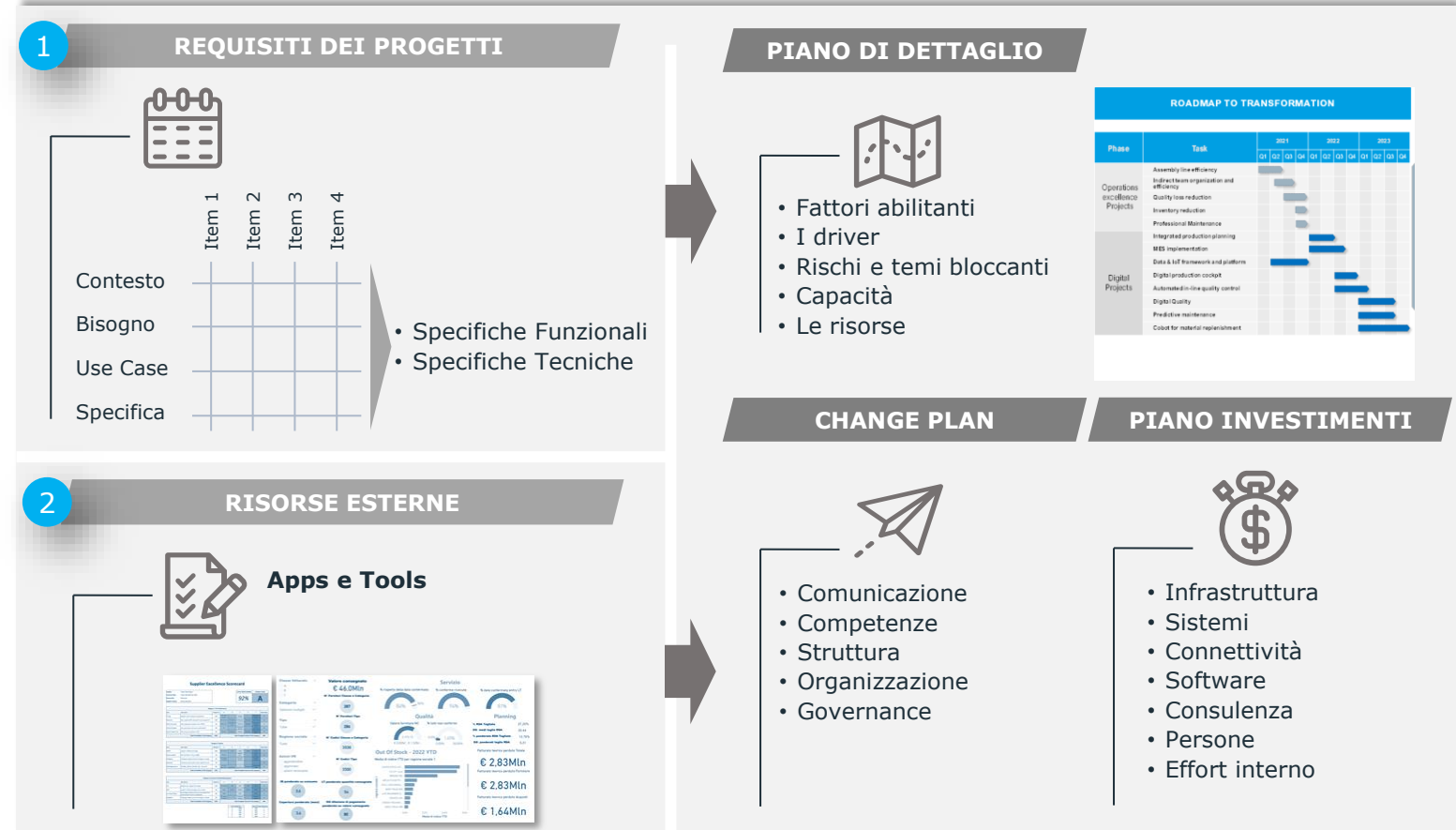
Il Business Blueprint

OBIETTIVO

Preparare le **condizioni necessarie per garantire l'esecuzione della roadmap** per il raggiungimento e mantenimento dei risultati previsti:

- **Progettare le soluzioni** in dettaglio, attraverso la definizione dei requisiti
- Identificare **colli di bottiglia e rischi**
- Predisporre tutte le **iniziative e prevedere gli investimenti** necessari all'attuazione del piano
- Strutturare **piano e governance di progetto**

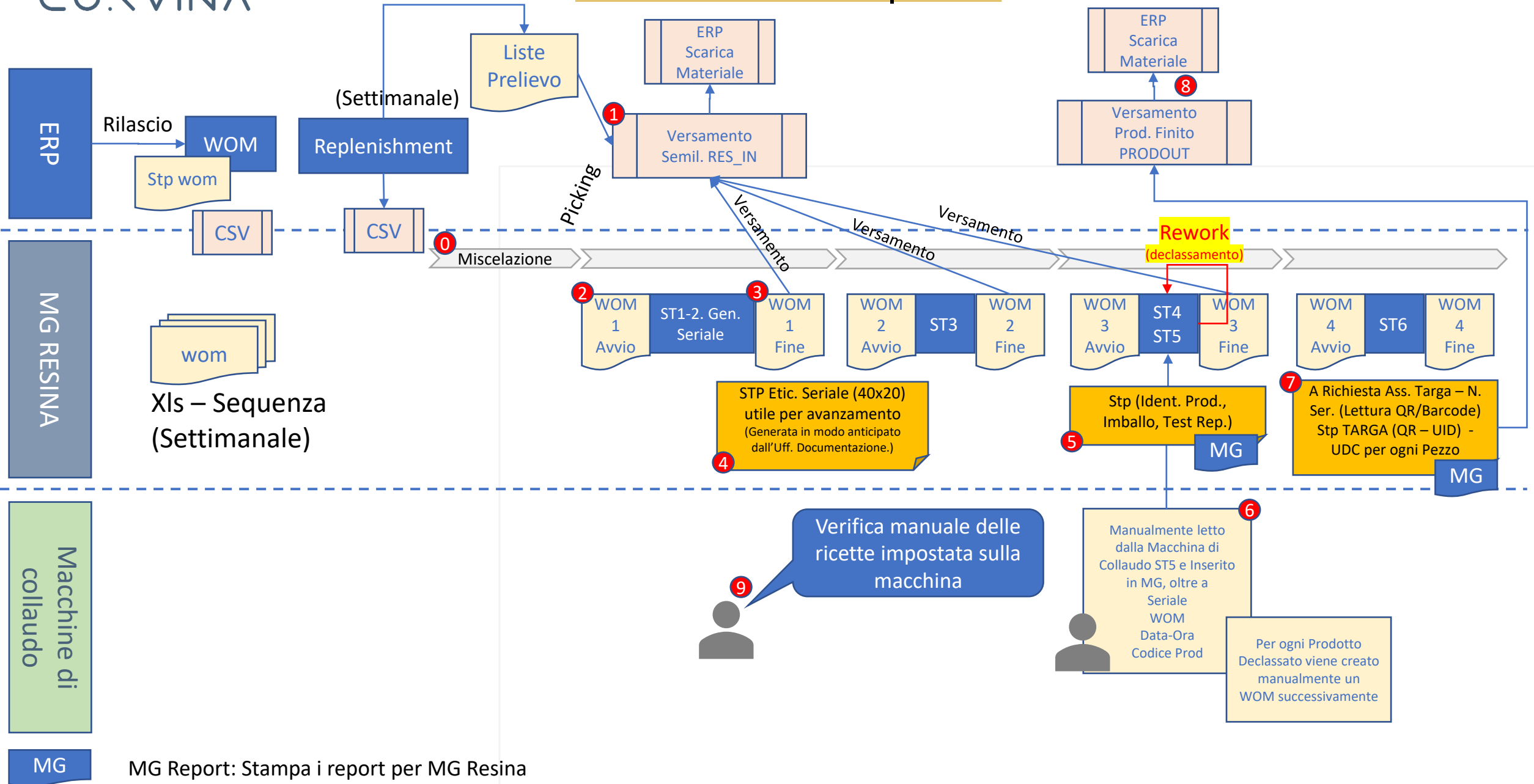
PERCORSO



Alcuni modelli operativi

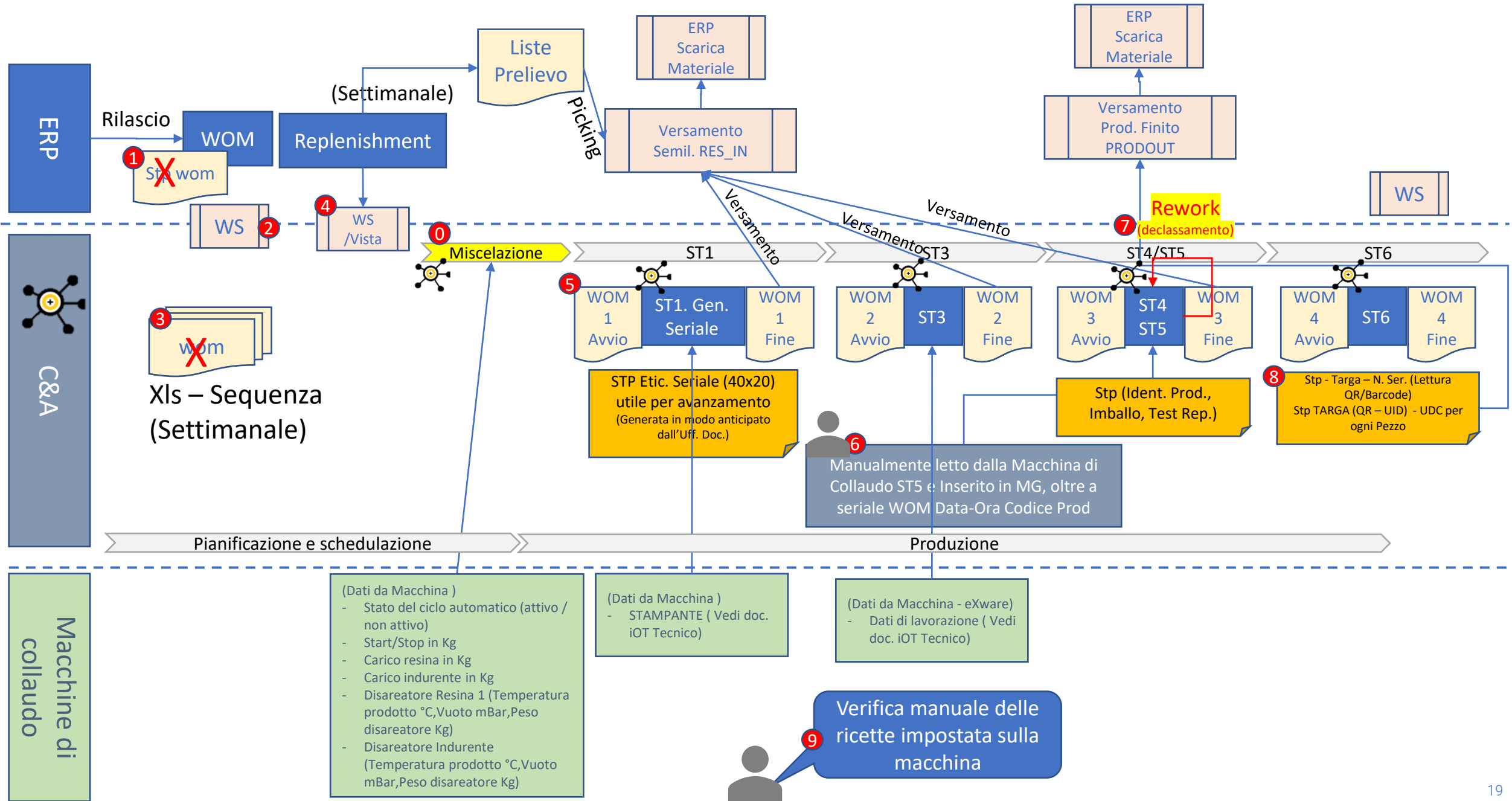


LINEA «8xx CRS» | AS-IS



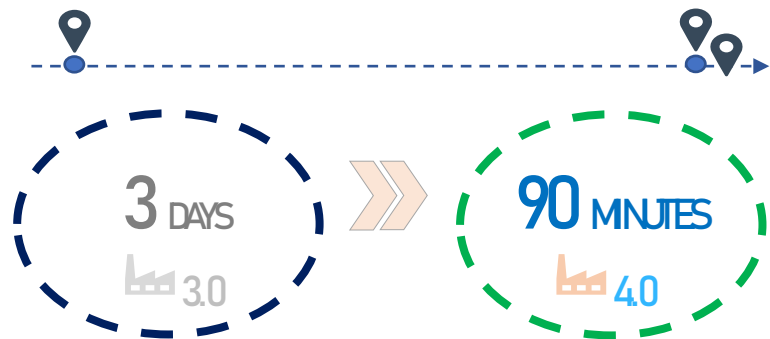
MG Report: Stampa i report per MG Resina

LINEA «8xx CRS» | To-Be



TEMPO ATTRAVERSAMENTO PRODOTTO MTO

Tempo di attraversamento del prodotto in area MTO



LEAD TIME CLIENTE

Media di Lead Time nei confronti del cliente dal momento dell'ordine alla spedizione



% DI PARTI LAVORATE ESTERNAMENTE

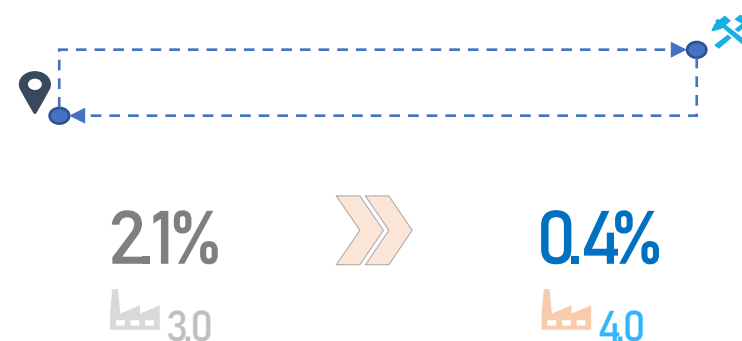
Percentuale delle parti lavorate esternamente che compongono le macchine.

Supply Chain con Corvina Cloud per la comunicazione in tempo reale con la fabbrica.

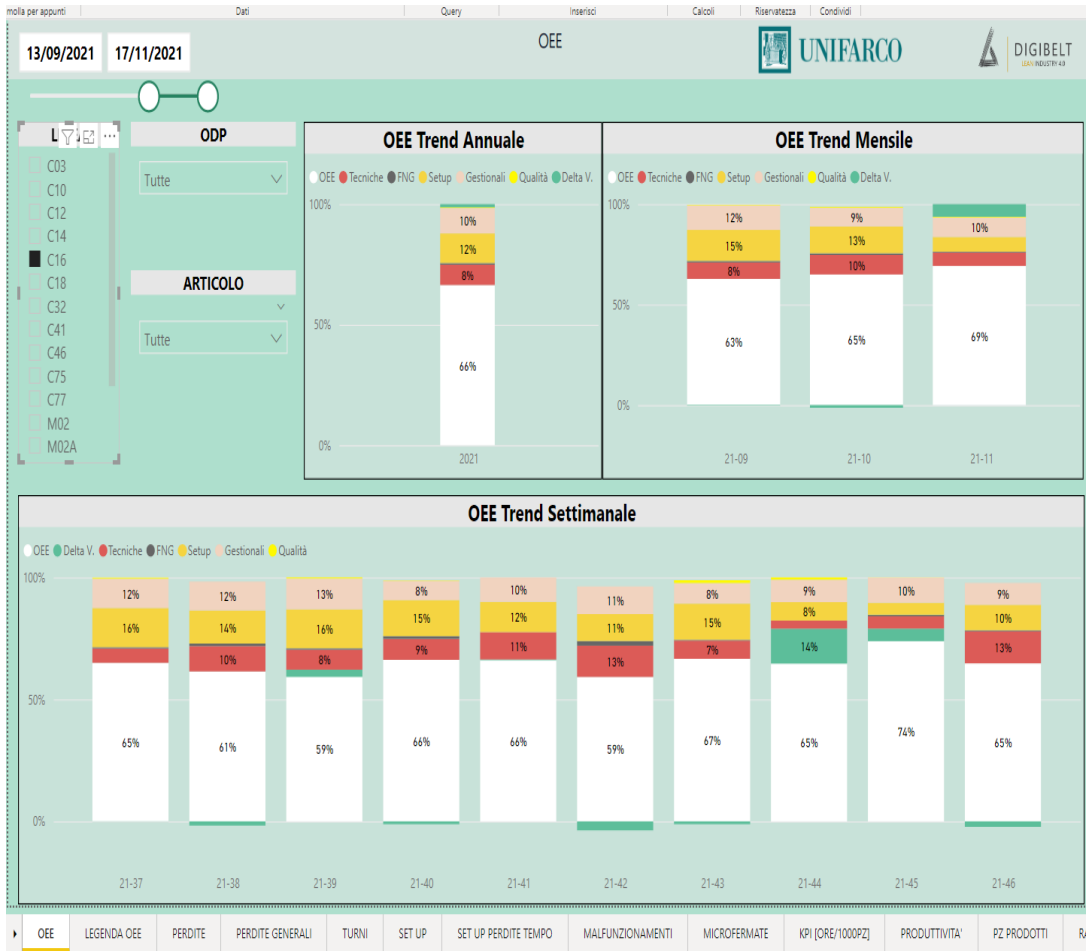


% DI UNITA' SOTTOPOSTE ALLA RILAVORAZIONE

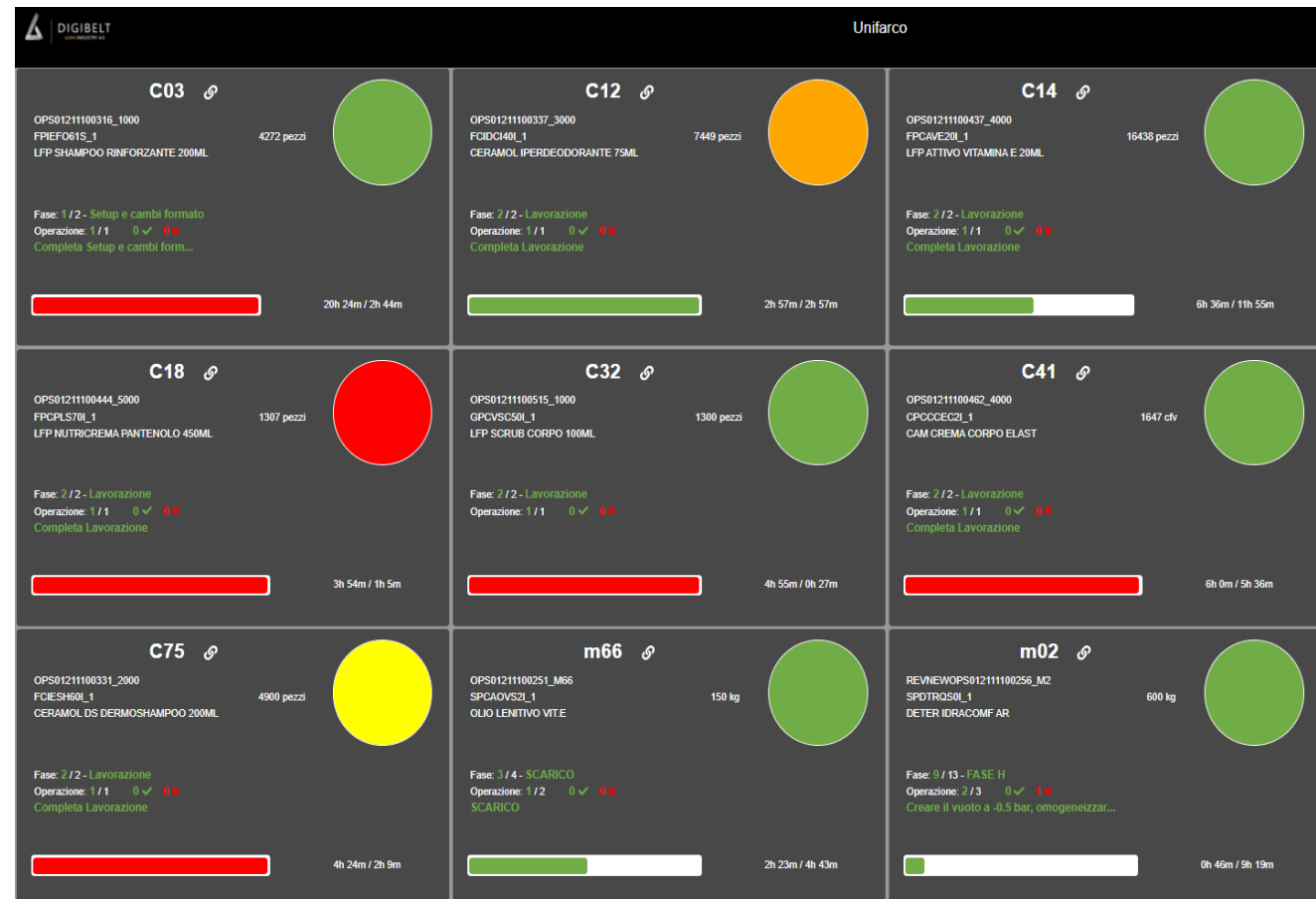
Percentuale di pezzi rilavorati per aggiornamento customizzazione hw/sw



Dashboard OEE



Andon OEE



<https://www.exorint.com/en/exor-how-smarter-work-gets-done>



GRAZIE



CO.F VINA