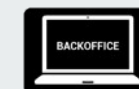
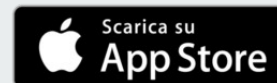




CREDEMTEL

MyNe

Comunica,
organizza, condividi.



Si stima che il **mercato Globale dell'HR Tech accelererà** il suo sviluppo nei **prossimi 4 anni**, raggiungendo un tasso di crescita doppio rispetto a quanto mostrato negli ultimi 3 anni (11,6% vs, 5,8%)

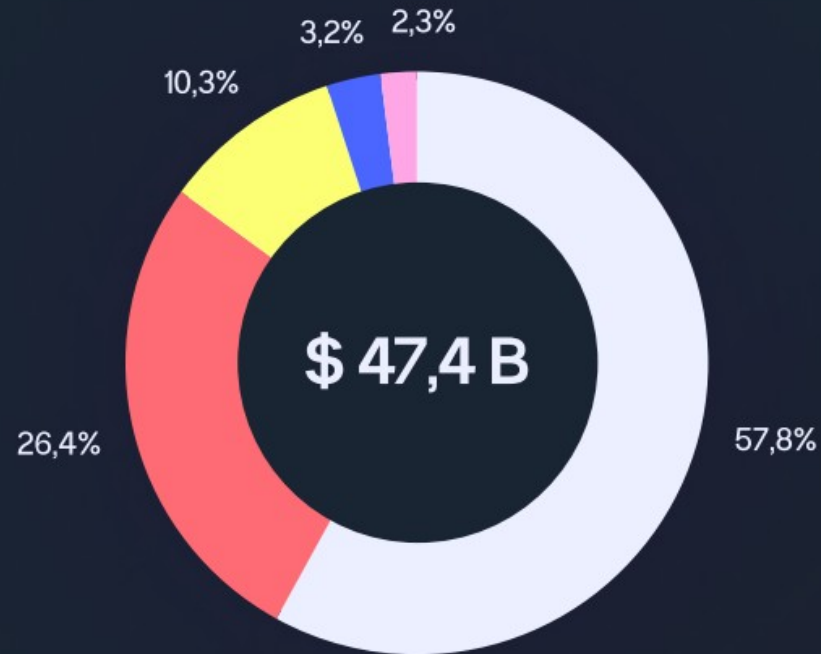
il che porterà a superare la barriera dei **90 miliardi di dollari nel 2025.**

Il peso di **Engagement and connectivity** nell'HR Tech passerà dal **10,3% nel 2019 al 24,8% nel 2025.**

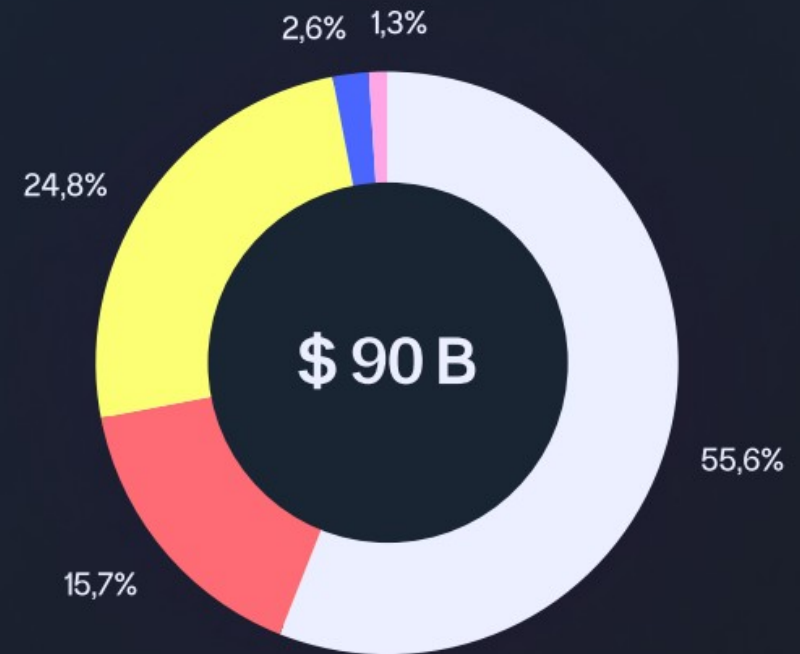
Soluzioni di Global Team Collaboration: l'importanza della



CREDEMTEL

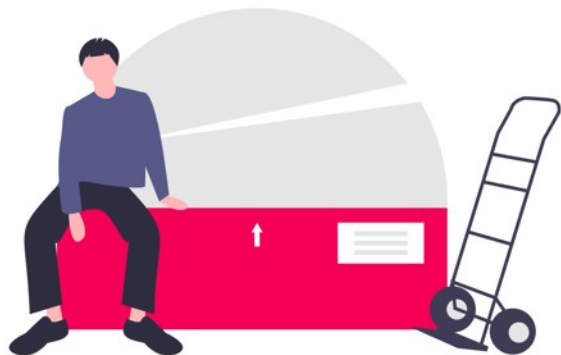


2019



2025

- Personnel management and payroll
- Talent acquisition
- Engagement and connectivity
- Learning and development
- Recognizing and rewarding



In molti settori quasi **l'80% delle persone non utilizza un PC per svolgere le proprie mansioni.**

Solo qualche esempio:

**INDUSTRIA
MANIFATTURIE
RA**

**FACILITY
MANAGEMENT**

**GDO E
ALIMENTARE**

AUTOMOTIVE

ASSOCIAZIONI

LOGISTICA

**INDUSTRIA
PRODUTTIVA**

SANITÀ



Quale strumento è il più efficace e diffuso tra le persone?

FEB
2022

DEVICE OWNERSHIP

PERCENTAGE OF INTERNET USERS AGED 16 TO 64 WHO OWN EACH KIND OF DEVICE



ANY KIND OF
MOBILE PHONE



97.3%

YEAR-ON-YEAR CHANGE
+0.2% (+20 BPS)

GWI.

SMART
PHONE



97.3%

YEAR-ON-YEAR CHANGE
+0.3% (+30 BPS)



FEATURE
PHONE



1.6%

YEAR-ON-YEAR CHANGE
-20.0% (-40 BPS)

GWI.

LAPTOP OR
DESKTOP COMPUTER



75.4%

YEAR-ON-YEAR CHANGE
+1.8% (+130 BPS)



TABLET
DEVICE



53.0%

YEAR-ON-YEAR CHANGE
-3.8% (-210 BPS)

GAMES
CONSOLE



36.8%

YEAR-ON-YEAR CHANGE
-5.6% (-220 BPS)



SMART WATCH OR
SMART WRISTBAND



28.1%

YEAR-ON-YEAR CHANGE
+13.3% (+330 BPS)

GWI.

TV STREAMING
DEVICE



19.6%

YEAR-ON-YEAR CHANGE
+8.9% (+160 BPS)



SMART HOME
DEVICE



17.4%

YEAR-ON-YEAR CHANGE
+23.4% (+330 BPS)

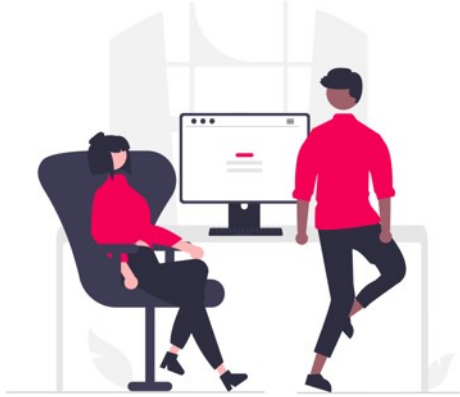
GWI.

VIRTUAL REALITY
DEVICE



2.8%

YEAR-ON-YEAR CHANGE
-24.3% (-90 BPS)



Solitamente **le soluzioni proposte in ambito di digitalizzazione si rivolgono** ad una **parte** della **popolazione aziendale** presente presso i nostri clienti...
i “**videoterminalisti**” o meglio quella parte di dipendenti che utilizzano per le proprie funzioni un computer.

In linea generale nelle aziende ci si concentra molto su **due aspetti**:

1. Digitalizzazione dei processi (processi amministrativi, legali, logistici, commerciali, etc...)

1. Digitalizzazione dei macchinari e della produzione (IOT, AI predittiva, etc...)

Tralasciando il vero motore delle aziende **le relazioni tra le persone**, gli strumenti di comunicazione, formazione ed engagement di tutta la popolazione aziendale.



Dopo la pandemia **3 DIRETTORI HR SU 4** hanno un **RUOLO PIÙ STRATEGICO**

Il 91% è pronto ad affrontare progetti di digitalizzazione!

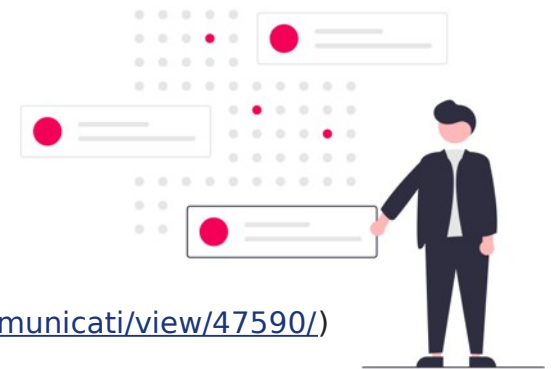
Le imprese **investono** in **employer branding** ma oltre **un terzo fatica ad attrarre e trattenere i talenti.**

1/4 dei collaboratori ha meno senso di appartenenza;

-39% i dipendenti **“ingaggiati”**

Il **60% dei Direttori HR** ha **aumentato la spesa digitale** nel 2021,

la crescita media più alta degli ultimi anni (**+7,5%**).



MA.PA.srl è un'azienda che opera da oltre 13 anni del settore trasporti.



**Fatturato: +18 MLN
€**



**Dipendenti: oltre
100
Di cui 85 senza PC**



Sedi: 1

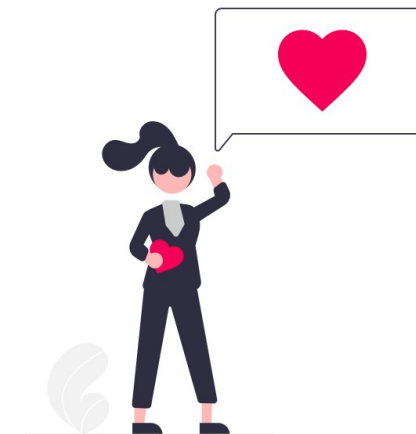




- ❑ I dipendenti sono principalmente autisti e quindi non dispongono di una postazione fissa;
- ❑ I dipendenti non videoterminalisti sono quindi isolati dall'azienda;
- ❑ Manca uno strumento di collaborazione e comunicazione strutturata;
- ❑ Le persone sanno usare i social, ma spesso non conoscono e non sono in grado di usare strumenti di produttività individuale.

Come raggiungere tutti i dipendenti con un modo di comunicare facile senza bisogno di formazione?

Usiamo uno strumento SOCIAL LIKE!



Your Corporate

App MyNet è uno strumento altamente personalizzabile

Permette di personalizzare l'interfaccia grafica coordinandola all'immagine aziendale ed è configurabile con varie funzionalità organizzate in moduli.



Pattern

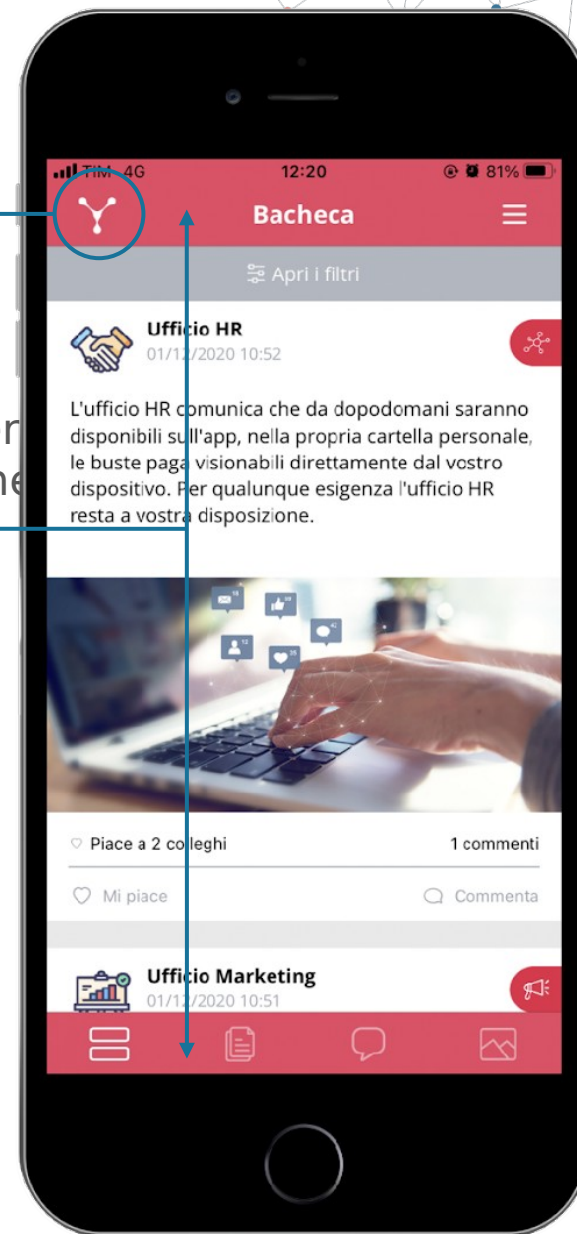


Font

- Open Sans
- Ubuntu
- Fira Sans
- Vollkorn
- Zilla Slab

Logo Aziendale

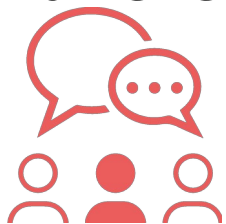
Colore del footer e dell'intestazione



Moduli

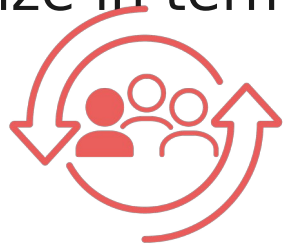
Una piattaforma composta da moduli interamente personalizzabili, per soddisfare

tutte le esigenze in termini di:



COMUNICAZIONE
INTERNA

**Moduli che aiutano
la comunicazione
tra dipendenti e
azienda**



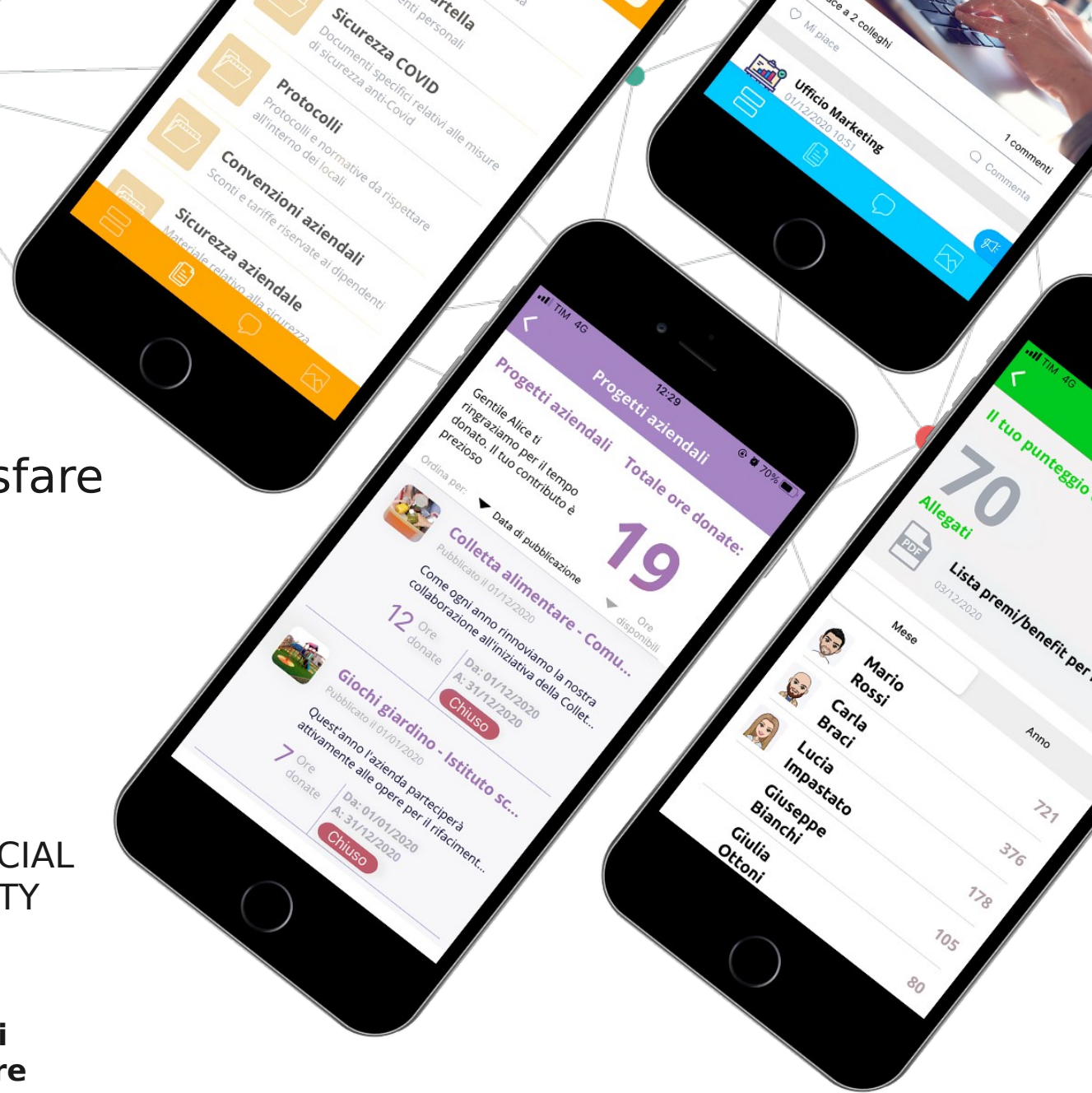
OPERATION HR

**Moduli che
automatizzano
E agevolano i
processi HR**



CORPORATE SOCIAL
RESPONSIBILITY

**Moduli che
permettono
la gestione di
azione di valore
verso persone,
territorio e
ambienti**



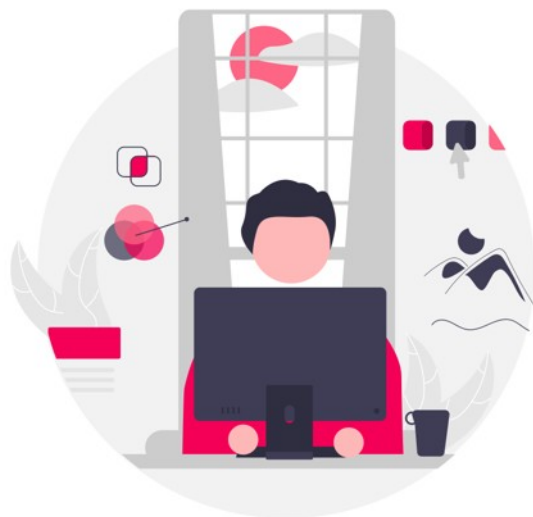
MyNet: la soluzione è nelle tue mani



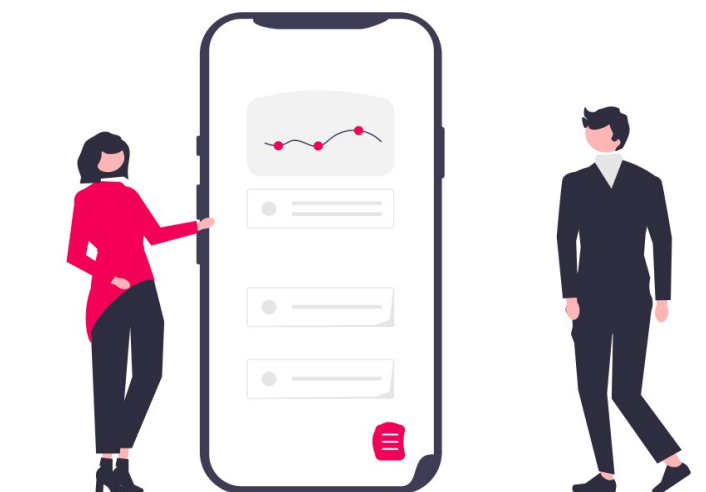
CREDEMTEL

MyNet favorisce la **condivisione**, **aumenta l'ingaggio** delle persone e rende il **lavoro più smart e organizzato**.
Vantaggi per tutti!

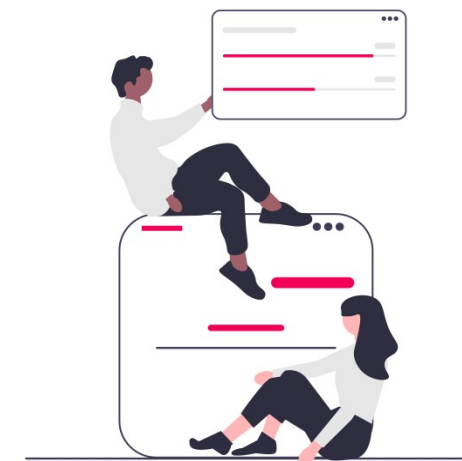
Per l'azienda



Per i manager

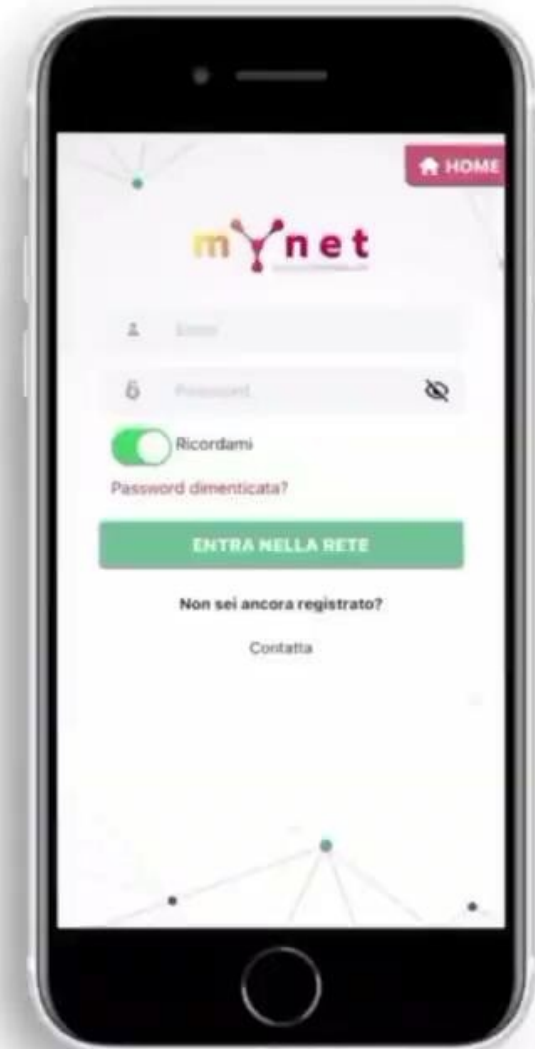


Per i dipendenti



MyNet MODULI:

- ★ **Armadietto** per condividere documenti, compilare moduli come il “**diario di viaggio**” (dove gli autisti inseriscono i km, la tratta, I rifornimenti, foto dei DDT) formulari, **buste paga** e documenti aziendali e richiedere la firma elettronica con valenza legale.
- ★ Pianificata l’implementazione dei moduli
- ★ **Bacheca** per stimolare la comunicazione e incentivare il senso d’appartenenza di persone che sono abituate a lavorare in autonomia grazie alla logica dei social network.
- ★ **Formazione** per poter accedere alla formazione in qualsiasi momento in modo semplice ed intuitivo





Modulo Prenotazioni

Per prenotare spazi e strumenti ad uso comune: tutti i beni aziendali sono prenotabili direttamente dall'App.

Funzionalità / benefici:

- Suddivisione risorse e strumenti in categorie e sottocategorie con titolo, descrizione e policy di utilizzo
- Visualizzazione singole risorse in App con titolo, descrizione, immagini, documenti e ulteriori campi personalizzabili
- Storico prenotazioni sempre disponibile in App/back office
- Verifica disponibilità per numero ore di utilizzo o per data di utilizzo
- Segmentazione risorse prenotabili per gruppi di utenti
- Notifiche push per promemoria di prenotazioni imminenti





Modulo Chat

Per comunicare in modo veloce, efficace e sicuro attraverso una schermata simile a quella delle più comuni App di messaggistica

Funzionalità / benefici:

- Creazione dei gruppi di conversazione tra dipendenti
- Scambio di messaggi testuali con allegati: immagini, video e audio
- 2 tipologie di chat: aperte o di sola lettura
- Notifica push per i nuovi messaggi
- Visualizzazione degli utenti che partecipano alle chat
- Archiviazione dei contenuti multimediali in App





Modulo Ticket

HR

Per gestire in modo semplificato le assenze: richieste di ferie, permessi e malattie, con un semplice click.

Funzionalità / benefici:

- 21 tipologie di permessi
- Allegati obbligatori o facoltativi
- Storico richieste in App
- Possibilità di comunicare via chat con i validatori (Manager o HR) per ogni ticket
- Notifiche Push sullo stato della richiesta
- Fino a 3 livelli di validazione per ogni dipendente (e più responsabili per ogni livello)
- Filtri per tipologia Ticket e per team o singolo utente
- Visualizzazione a calendario delle richieste per i validatori e possibilità di approvare, rifiutare o modificare ogni singolo ticket.
- Export in csv o xls
- API esposte per integrazione con sistemi Payroll





Modulo Timbratore

Per gestire le presenze attraverso la tecnologia GPS

o QR-CODE ed eliminare le anomalie di timbratura

Funzionalità / benefici:

- Timbratura digitale attraverso la lettura di un QR code fisico associato ad un luogo in azienda
- Timbratura in mobilità grazie alla modalità GPS
- Gestione anomalie in tempo reale tra dipendente e responsabile con possibilità di comunicare via chat
- Possibilità di assegnare una causale specifica ad ogni anomalia in base al proprio Payroll
- Notifiche push per segnalazioni su mancate timbrature e anomalie orarie
- Filtri che permettono agli amministratori di selezionare singoli utenti per la chiusura del Payroll
- Export in csv o xls delle timbrature
- API esposte per integrazione con sistemi Payroll



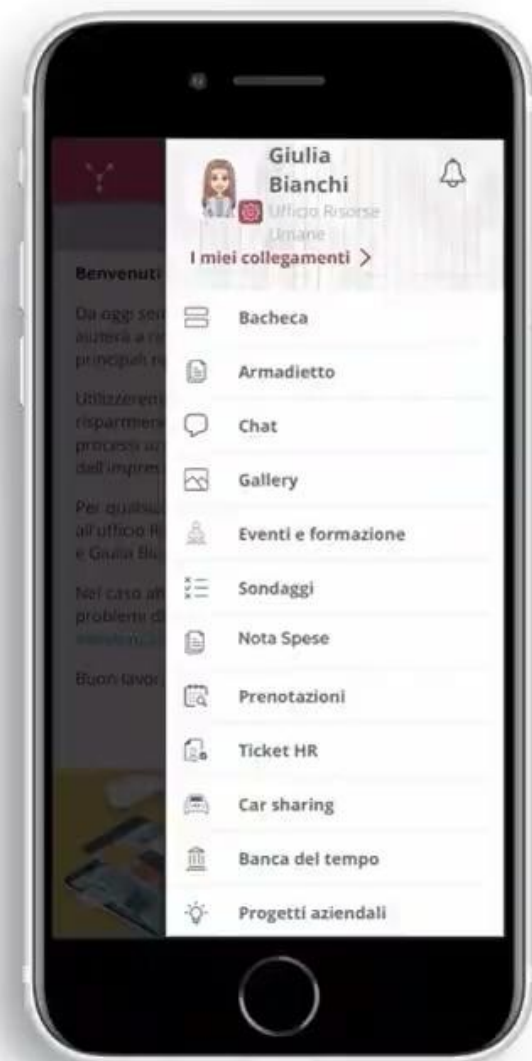


Modulo Nota Spese

Per la gestione digitale della Nota Spese, ideale per chi lavora fuori sede e per l'amministrazione

Funzionalità / benefici:

- Gestione automatica delle note spesa a partire dalla fotografia del documento di spesa
- Dematerializzazione dei documenti cartacei a supporto delle spese ed estrapolazione automatizzata dei dati di interesse
- Integrazione con gestionali HR e amministrativi
- Visualizzazione a calendario in App con la panoramica delle richieste di rimborso effettuate
- Possibilità di visualizzazione per l'utente dell'iter approvativo delle richieste con un'interfaccia facile ed intuitiva
- Gestione delle spese in valuta estera
- Possibilità per il manager di settare limiti di spesa e altri campi compilabili
- Eliminazione di tutta l'attività di data entry per l'amministrativo e l'HR



Diminuisce i costi
di gestione ottimizzando
i processi aziendali



Impatta direttamente
sul bilancio
sociale aziendale (CSR)

Incentiva il **Team Building** e la
condivisione
d'informazione

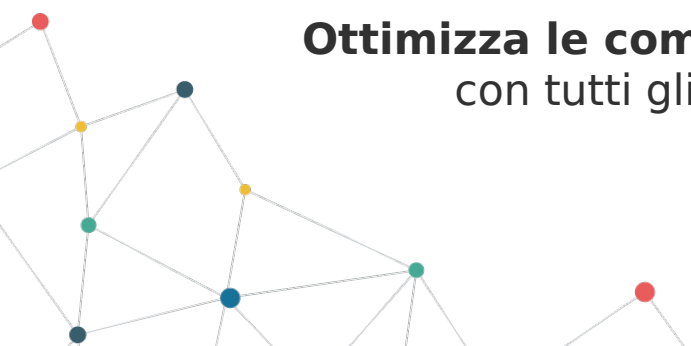


App in linea con i pilastri
dell'**Industria 4.0**
e della finanza agevolata

Ottimizza le comunicazioni
con tutti gli stakeholder
dell'azienda



Favorisce la **digitalizzazione aziendale** agevolando
l'innovazione interna





CREDEMTEL



[andrea.gammella@credemtel](mailto:andrea.gammella@credemtel.it)
[l.it](mailto:andrea.gammella@credemtel.it)

www.credemtel.it



CREDEMTEL

A vertical bar on the left side of the page, divided into four segments: dark green (top), yellow, grey, and dark green (bottom).

Allegati

Moduli

Una piattaforma composta da moduli interamente personalizzabili, per soddisfare

tutte le esigenze in termini di:



COMUNICAZIONE INTERNA

Moduli che aiutano la comunicazione tra dipendenti e azienda

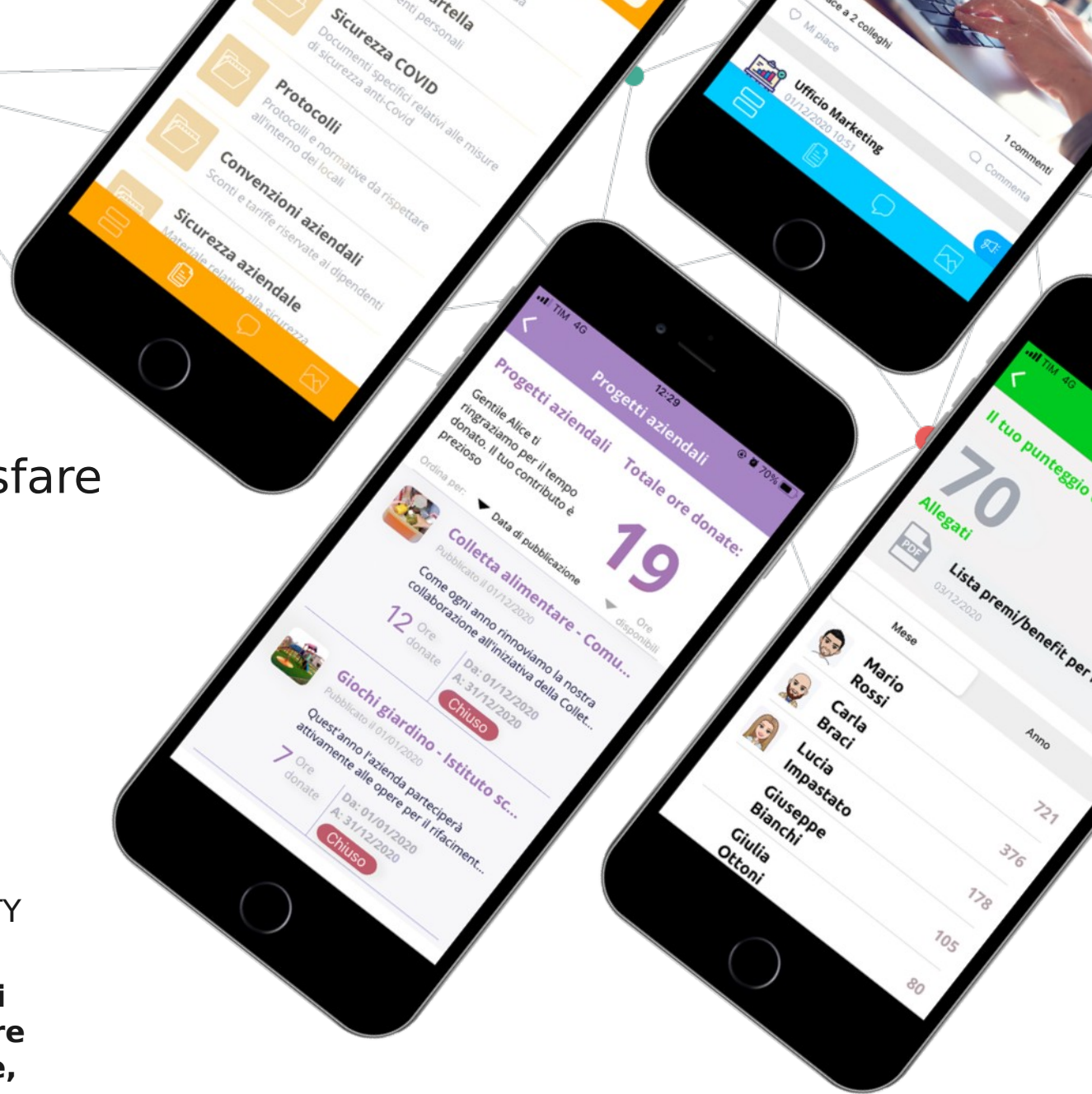


OPERATION HR

Moduli che automatizzano e agevolano i processi HR



CORPORATE SOCIAL RESPONSIBILITY
Moduli che permettono la gestione di azione di valore verso persone, territorio e ambienti





Modulo Bacheca

Per gestire le comunicazioni aziendali in stile social network e restare informati in tempo reale

Funzionalità / benefici:

- Pubblicazione post con contenuti multimediali (immagini, video e documenti)
- Classificazione dei post in categorie
- Calendario editoriale programmabile
- Pubblicazione post per gruppi di utenti
- Notifica push per nuovi post
- Interazione con gli utenti attraverso commenti e “mi piace” e possibilità di condivisione dei post esterna





Modulo Chat

Per comunicare in modo veloce, efficace e sicuro attraverso una schermata simile a quella delle più comuni App di messaggistica

Funzionalità / benefici:

- Creazione dei gruppi di conversazione tra dipendenti
- Scambio di messaggi testuali con allegati: immagini, video e audio
- 2 tipologie di chat: aperte o di sola lettura
- Notifica push per i nuovi messaggi
- Visualizzazione degli utenti che partecipano alle chat
- Archiviazione dei contenuti multimediali in App





Modulo Ticket

HR

Per gestire in modo semplificato le assenze: richieste di ferie, permessi e malattie, con un semplice click.

Funzionalità / benefici:

- 21 tipologie di permessi
- Allegati obbligatori o facoltativi
- Storico richieste in App
- Possibilità di comunicare via chat con i validatori (Manager o HR) per ogni ticket
- Notifiche Push sullo stato della richiesta
- Fino a 3 livelli di validazione per ogni dipendente (e più responsabili per ogni livello)
- Filtri per tipologia Ticket e per team o singolo utente
- Visualizzazione a calendario delle richieste per i validatori e possibilità di approvare, rifiutare o modificare ogni singolo ticket.
- Export in csv o xls
- API esposte per integrazione con sistemi Payroll





Modulo Timbratore

Per gestire le presenze attraverso la tecnologia GPS

o QR-CODE ed eliminare le anomalie di timbratura

Funzionalità / benefici:

- Timbratura digitale attraverso la lettura di un QR code fisico associato ad un luogo in azienda
- Timbratura in mobilità grazie alla modalità GPS
- Gestione anomalie in tempo reale tra dipendente e responsabile con possibilità di comunicare via chat
- Possibilità di assegnare una causale specifica ad ogni anomalia in base al proprio Payroll
- Notifiche push per segnalazioni su mancate timbrature e anomalie orarie
- Filtri che permettono agli amministratori di selezionare singoli utenti per la chiusura del Payroll
- Export in csv o xls delle timbrature
- API esposte per integrazione con sistemi Payroll





Modulo Armadietto

Per condividere e gestire la documentazione aziendale in modo tracciabile e sicuro; consente la firma con valenza legale **direttamente in App:**

- Tutti i documenti aziendali in un unico luogo organizzati in cartelle
- Condivisione a tutta l'azienda/a specifici gruppi/a singoli utenti
- Opzione di caricamento massivo e distribuzione automatica
- Possibilità di richiedere una conferma per presa visione dei documenti attraverso un messaggio pop-up o la firma
- Lista "Visualizzazioni" disponibile da Back Office per ogni singolo documento (orario di apertura e/o conferma presa visione)
- Attribuzione ruolo di Amministratore a livello di singola cartella
- Compilazione Modulistica e Form digitali in App con possibilità di firma prima dell'invio
- Possibilità di notifica push per ogni nuovo file caricato





Modulo Formazione ed Eventi

Per pianificare e gestire attività di formazione o altre attività aziendali rivolte al team

Funzionalità / benefici:

- Creazione di seminari, corsi di formazione, meeting
- Possibilità di allegare del materiale didattico o informativo
- Gestione eventi singoli, ricorrenti e/o da completare entro specifica data
- Eventi facoltativi o obbligatori
- Link per accedere a piattaforme di e-learning
- Link a questionari di soddisfazione per ciascun corso o evento
- Conferma partecipazione da App, con mail di riepilogo automatica
- Gestione posti disponibili e/o numero minimo di partecipanti
- Possibilità di sollecitare la conferma di partecipazione agli invitati
- Segmentazione visibilità degli eventi tra diversi gruppi di utenti





Modulo Prenotazioni

Per prenotare spazi e strumenti ad uso comune: tutti i beni aziendali sono prenotabili direttamente dall'App.

Funzionalità / benefici:

- Suddivisione risorse e strumenti in categorie e sottocategorie con titolo, descrizione e policy di utilizzo
- Visualizzazione singole risorse in App con titolo, descrizione, immagini, documenti e ulteriori campi personalizzabili
- Storico prenotazioni sempre disponibile in App/back office
- Verifica disponibilità per numero ore di utilizzo o per data di utilizzo
- Segmentazione risorse prenotabili per gruppi di utenti
- Notifiche push per promemoria di prenotazioni imminenti





Modulo Link Aziendali

Per semplificare l'accesso a piattaforme e software esterni grazie all'inserimento di link disponibili in App

Funzionalità / benefici:

- Tutte le piattaforme aziendali disponibili da un unico punto di accesso
- L'azienda può inserire in App tutti i link necessari per favorire i collegamenti con piattaforme esterne
- Netto miglioramento e semplificazione della user experience
- Possibilità di memorizzare le credenziali di accesso





Modulo Car Sharing

Per gestire la mobilità aziendale in maniera efficace tutelando l'ambiente e ottimizzando gli spostamenti

Funzionalità / benefici:

- Tutti i dipendenti possono creare/usufruire delle tratte messe a disposizione dei colleghi
- Possibilità di modificare i posti disponibili nel viaggio
- Modifica delle tratte sempre possibile dall'App, con conseguente attivazione e disattivazione dei singoli passaggi creati
- Contatto immediato via app con azione rapida di email, sms o chiamata
- Riduzione emissioni di CO2
- Maggiore socialità tra dipendenti e collaboratori





Modulo Sondaggi

Per coinvolgere dipendenti e collaboratori e testare attraverso il feedback in tempo reale del team

Funzionalità / benefici:

- Aggiunta di domande senza limiti numerici
- Testi personalizzati dall'azienda
- Domande obbligatorie o facoltative
- Risposte testuali aperte, a scelta singola o a scelta multipla
- Raccolta risposte in modalità anonima o esplicita
- Archivio dei sondaggi in App
- Segmentazione sondaggi visualizzabili per gruppi di utenti
- Archivio dei sondaggi in back office per i manager
- Possibilità di calendarizzare la pubblicazione dei sondaggi
- Notifica push per i nuovi sondaggi ricevuti





Modulo Banca del Tempo

Per la condivisione e la diffusione delle competenze tra colleghi

Funzionalità / benefici:

- Possibilità per ogni dipendente di inserire una donazione delle proprie competenze, definendola con un titolo e un intervallo di tempo in cui è disponibile per i colleghi
- Contatto immediato via app con azione rapida di email, sms o chiamata
- Supervisione e mediazione da Back Office per i Manager (possibilità di eliminare i corsi creati)
- Favorisce il team building e la collaborazione





Modulo Progetti Aziendali

Per permettere ai dipendenti di partecipare a progetti benefici e aziendali con le loro personali donazioni

Funzionalità / benefici:

- Creazione di progetti aziendali personalizzati dal Back Office, visibili in App
- Storico globale delle ore donate per ogni progetto
- Coesione dei dipendenti per cause comuni
- I dipendenti donano simbolicamente le proprie ore che si trasformano in denaro reale per la realizzazione dei progetti
- Riepilogo delle ore donate sempre disponibile da Back Office per i responsabili
- Possibilità di esportare la lista delle donazioni fatte





Modulo Classifica

Per misurare l'ingaggio dei dipendenti e permettergli di ottenere benefit aziendali scalando la classifica.

Funzionalità / benefici:

- Visualizzazione in App della classifica mensile/annuale
- Visualizzazione piano incentivi associato alla classifica
- Disclaimer e piano incentivi personalizzabile da Back Office
- Notifiche push che stimolano l'ingaggio degli utenti spingendoli a scalare la classifica
- Possibilità per i manager di modificare il punteggio corrispondente ad ogni azione compiuta in App dai dipendenti
- Ogni dipendente può scegliere autonomamente se partecipare al gioco





Modulo OnBoarding (Back Office)

Per digitalizzare l'assunzione di nuovi collaboratori, automatizzando e rendendo più efficace l'ingresso in azienda

Funzionalità / benefici:

- Gestione del piano di on-boarding di nuovi dipendenti o collaboratori direttamente in App
- Riduzione dei tempi necessari per la gestione del processo di assunzione anche a distanza
- Creazione personalizzata di formulari compilabili dai manager per facilitare l'assunzione di nuovi dipendenti e volti a raccogliere i documenti e le informazioni necessarie
- Possibilità di firma con valenza legale FES o FEA per i documenti relativi all'assunzione dall'App (es: contratto)
- Possibilità di creare una comunicazione personalizzata ad hoc per tutti nuovi assunti contenente indicazioni e news relative alla loro nuova posizione
- Possibilità di cambiare i contenuti visualizzati in app dopo la firma dei documenti relativi all'assunzione
- Opzione di integrazione con piattaforme di terze parti per login e importazione anagrafiche (es. Azure di Microsoft)



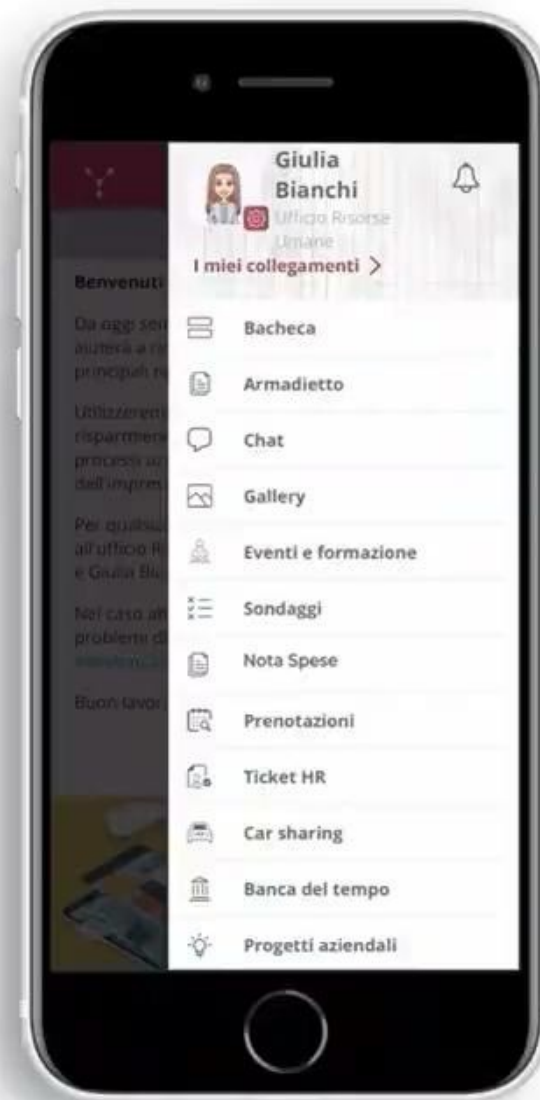


Modulo Nota Spese

Per la gestione digitale della Nota Spese, ideale per chi lavora fuori sede e per l'amministrazione

Funzionalità / benefici:

- Gestione automatica delle note spesa a partire dalla fotografia del documento di spesa
- Dematerializzazione dei documenti cartacei a supporto delle spese ed estrapolazione automatizzata dei dati di interesse
- Integrazione con gestionali HR e amministrativi
- Visualizzazione a calendario in App con la panoramica delle richieste e rimborso effettuate
- Possibilità di visualizzazione per l'utente dell'iter approvativo delle richieste con un interfaccia facile ed intuitiva
- Gestione delle spese in valuta estera
- Possibilità per il manager di settare limiti di spesa e altri campi compilabili
- Eliminazione di tutta l'attività di data entry per l'amministrativo e l'HR





Ricerca e continua innovazione

Sviluppi Futuri

MyNet è in continua evoluzione
e ricerca nuove soluzioni per risolvere
le esigenze delle aziende.



TO DO LIST

Mappatura completa delle attività assegnate ai team o ai singoli dipendenti. Dalla manutenzione dei macchinari allo sviluppo di un nuovo progetto, tutto è possibile!



MODULO GRATIFICATION

Strumento per stimolare i dipendenti a **collaborare in sinergia** l'uno con l'altro. Potranno infatti mostrare **gratitudine** ai propri colleghi, attribuendo ad essi delle **“monete”**, in base alla **qualità** della loro **esperienza**.



MODULO HABITUS

Supporto per i dipendenti nella costruzione di **nuove buone abitudini** e soprattutto nel **mantenerle**. Un ottimo strumento per creare **fedeltà, soddisfazione e awareness**, sull'asse etico dell'azienda.

Case History



COSMETICA
Biofarma
group



SERVIZI D'IMPRESA
WORLD TRADE CENTER TRIESTE



RETE D'IMPRESA
Partner 24ORE



FRANCHISING
cigierre



PUBBLICA AMMINISTRAZIONE
ATS Sardegna
Azienda Tutela Salute



ASSOCIAZIONE DI CATEGORIA
ADACI
Associazione Italiana Acquisti e Supply Management



FARMACEUTIC
A SUN PHARMA



DISTRIBUTORI AUTOMATICI/ VENDING
Eco
Una scelta naturale



COSTRUZIONI
AUTOVIE VENETE



LOGISTICA E TRASPORTI
PSA SECH



GDO/ ALIMENTARE
RONCADIN
dal 1955



SERVIZI AL CITTADINO
ACQUA NOVARA.VCO S.p.A.



AUTOMOT
BIAUTO GROUP



BANCARIO
CREDEM



INDUSTRIA
LEM INDUSTRIES