

## **Il nuovo ruolo dell'HR di fronte alla sfida engagement**



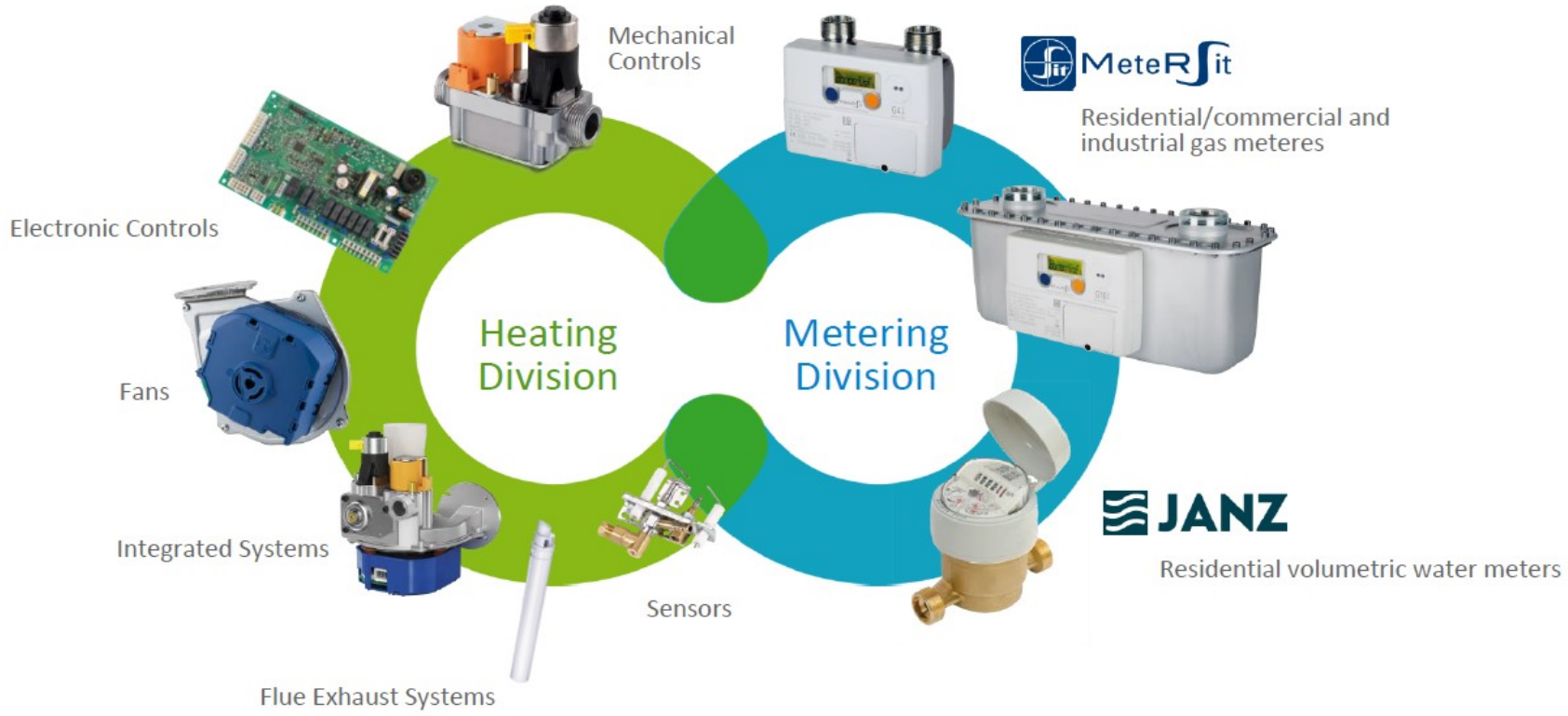
# OUR MISSION

Our commitment is to create **smart solutions** for climate control and consumption measurement for a **more sustainable world**

# OUR VISION

SIT's vision is to **be recognized** as the **leading sustainable partner** for energy and climate control solutions - and to enjoy the journey







# SIT NUMBERS - 2022

393,3 M€

TURNOVER

27,1 M€

INVESTMENTS

5

LOCATIONS OF  
R&D

8

PRODUCTION  
FACTORIES

14

COMMERCIAL  
OFFICES

2.349

EMPLOYEES

114.800 mq

SQUARE METERS  
OF FACILITIES

29 M

PRODUCTS MADE  
EACH YEAR

13,6 M€

IN RESEARCH AND  
DEVELOPMENT

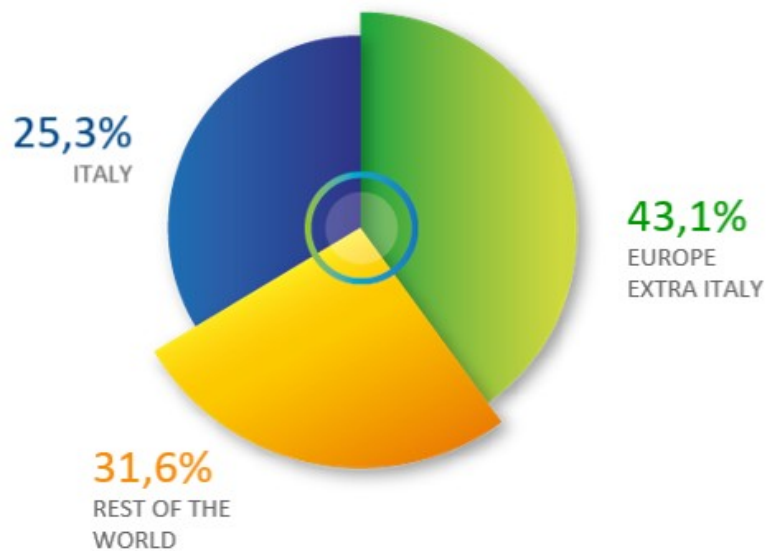
68

COUNTRIES SERVED  
COMMERCIALY

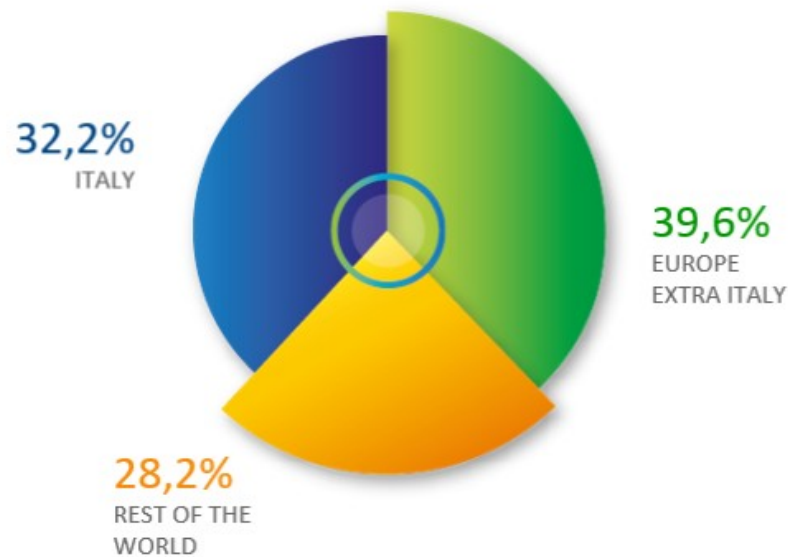
## KEY INDICATORS

74,7% of turnover is made outside Italy

Turnover by  
geographical areas:  
**393,3 M€** (year 2022)



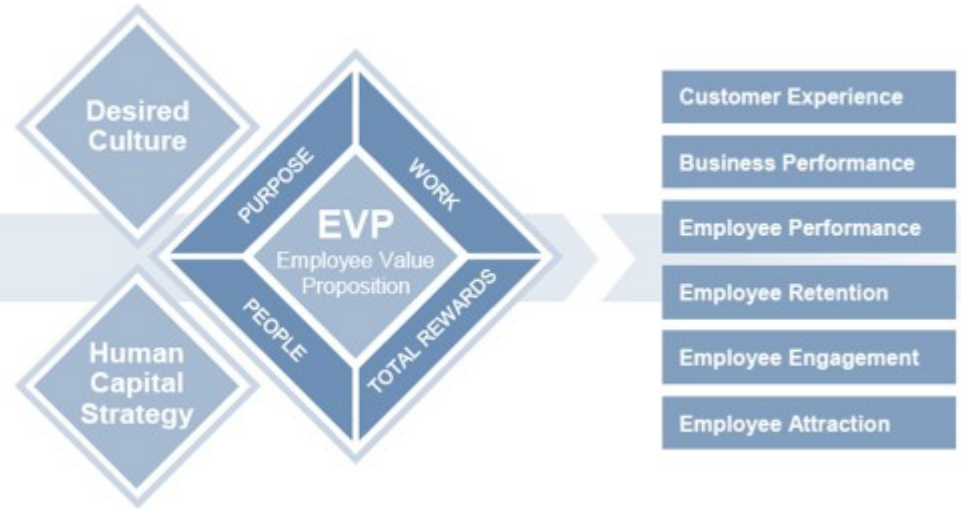
Employees by  
geographical areas:  
**2.349 \*** (year 2022)



# SIT- Employee Value Proposition



*“We invest in our people giving them the condition in which they could thrive and grow with the Company. We are together towards a sustainable work environment”*



### SVILUPPO ORGANIZZATIVO

Annual Talent Review

Equal Pay for Equal Work

Job Analysis & Job Leveling

Listening & feedback

Education & Training

ORGANIZZAZIONE

COMPENSATION

DEVELOPMENT

ENVIRONMENT

WELFARE  
& WELLBEING

### CULTURA, ENGAGEMENT, BENESSERE E COMPETENZE

#### WELCOME ON BOARD - NUOVO ONBOARDING

- SIT PEOPLE PROGRAM: Benessere
- In Azienda -Webinar
  - In Azione – Yoga Lavoro e Vita
  - In Time – ZeroTIME
  - In Flow – Rubrica INTRANET

#### SIT PEOPLE PROGRAM: Appuntamento con lo Smart Worker

- DIGITAL ACADEMY: Skills-Up
- Training
  - Values
  - Gaming

#### PIANO FORMATIVO ANNUALE

- LEADERSHIP & INCLUSION
- Certificazione pari opportunità
  - Parentability policy
  - Webinar & gamification

# Merito, Diversità & Inclusionione



## GENDER

- Opportunità di crescita per merito e competenza
- Gender Pay GAP
- Leadership al femminile Webinar
- Formazione sui BIAS
- Certificazione pari opportunità

## CROSS-GEN

- Facilitare la collaborazione tra Senior e Junior
- Linguaggi inclusivi e integrazione cross generazionale
- Generazioni e valore

## MULTICULTURALITA'

- Mindest Internazionale e inclusione
- Assunzioni
- Percorsi di EXPA

## GENITORIALITA'

- Permessi speciali per neopapà (10 + 5)
- Corner di orientamento al futuro per i figli dipendenti
- Importo welfare on top per i figli sotto 3 anni
- Discount -30% Master post Lauream (partnership ISTUD business school)
- Permessi retribuito primo e ultimo giorno di scuola
- Fondazione SIT



SOSTENIBILITÀ

MERITO

COMPETENZA

INCLUSIONE

EFFICIENZA

PRODUTTIVITÀ

COMPETITIVITÀ

1 NO POVERTY

3 GOOD HEALTH

5 GENDER EQUALITY

7 AFFORDABLE ENERGY

9 INDUSTRY AND INFRASTRUCTURE

11 SUSTAINABLE CITIES AND COMMUNITIES

15 LIFE ON LAND

13 CLIMATE ACTION

17 PARTNERSHIPS FOR THE GOALS

2 NO HUNGER

4 QUALITY EDUCATION

6 CLEAN WATER AND SANITATION

8 ECONOMIC GROWTH AND EMPLOYMENT

10 REDUCED INEQUALITIES

12 RESPONSIBLE CONSUMPTION

16 PEACE AND JUSTICE

14 LIFE BELOW WATER

17 PARTNERSHIPS FOR THE GOALS

THE GLOBAL GOALS  
FOR SUSTAINABLE DEVELOPMENT



GOAL  
ACHIEVED



## SIT - Certificazione Pari Opportunità

5 GENDER  
EQUALITY



CERTIFICATO

Kiwa Cermet Italia S.p.A.  
Società con sede legale,  
soggetta al controllo di  
amministrazione di  
Kiwa Italia Holding Srl  
Via Caltanico, 22  
40057 Fontanelle dell'Enza  
BO  
Tel. +39 051 493.1111  
Fax. +39 051 763.382  
E-mail: [info@kiwacermet.it](mailto:info@kiwacermet.it)  
[www.kiwa.it](http://www.kiwa.it)

CERMET



Reg. Numero	20698 GROUP - PG	Valida da	2023-04-26
Primo rilascio	2023-04-26	Ultima modifica	2023-04-26
Scadenza	2026-04-25		

Pagina 1 di 2

Certificato del Sistema di Gestione per la Parità di Genere  
**UNI/PdR 125:2022**

Si dichiara che il Sistema di Gestione per la Parità di Genere dell'Organizzazione:

**GRUPPO SIT**

adotta misure per garantire la parità di genere nel contesto lavorativo, ed è conforme alle Prassi di Riferimento UNI/PdR 125:2022 per i seguenti prodotti/servizi:

Misure per garantire la parità di genere nel contesto lavorativo nell'ambito dei seguenti processi: progettazione, sviluppo, produzione, commercializzazione ed assistenza di componenti, sistemi integrati per apparecchi a gas ed elettroventilatori; progettazione e produzione di contatori di gas di elettronici.

Presidente  
Giampiero Beltracci

Il mantenimento della certificazione è soggetto a sorveglianza annuale e subordinato al rispetto dei requisiti contrattuali di Kiwa Cermet Italia.  
Questo certificato è costituito da 2 pagine.  
La scheda tecnica che segue fornisce i dettagli del campo di applicazione.

Memberi GRUPPO SIT  
SIT S.P.A.  
METERSIT S.R.L.



ISO 9001:2015  
Membro degli Accordi di Mutuo Riconoscimento SA, IM e SAC  
Signatario di SA, IM e SAC Mutual Recognition Agreement



1.  
Cultura e strategia

2.  
Governance

3.  
Processi HR

4.  
Opportunità di crescita ed inclusione delle donne in  
azienda

5.  
Equità remunerativa per genere

6.  
Tutela della genitorialità e conciliazione vita-lav

# Comunicare per Cambiare



## Listening



Career & Referral



Flessibilità



Yoga Coaching



Comunicazione



DIGITAL ACADEMY



## HR Digitalizzazione & Sostenibilità

- COMUNICAZIONE ACCESSIBILE
- Istantanea
- MULTIFORMA
- DIGITALE
- SEMPLICE
- COERENTE



Dal 22 Marzo 2023  
entrano in vigore per tutto il gruppo SIT  
le seguenti nuove politiche:



Nuovo  
Codice di  
Condotta



- SCAN ME -



Politica sulla  
Diversità &  
Inclusione



- SCAN ME -



Politica sui  
Diritti Umani



- SCAN ME -

## BENESSERE In Flow – Rubrica INTRANET

- Benessere e Sport
- Benessere e lavoro
- Benessere e Alimentazione

## BENESSERE In Action

- Yoga PD
- Ginnastica RV
- Psicologia e Emozione WW

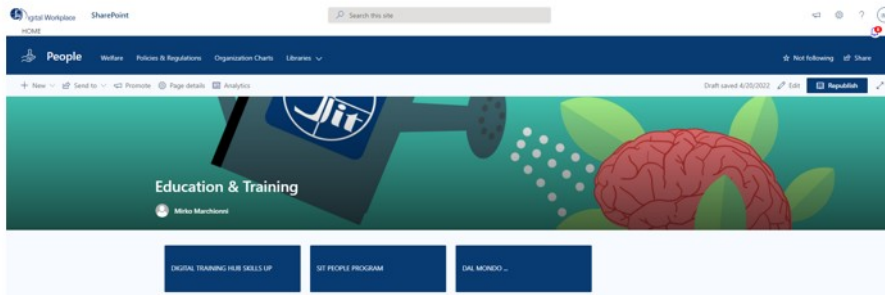
## BENESSERE In Time

- SW
- Timbrature
- Permessi



# WE@SIT TRAINING & EDUCATION

## LA PAGINA INTRANET DEDICATA ALLE INIZIATIVE



### Lo spazio di ascolto per tutte le persone di SIT

## PSICOLOGIA ED EMOZIONI

Un servizio dedicato alle promesse del benessere personale e lavorativo attraverso incontri, formati e strumenti da tutte le persone di SIT.

Incontri online individuali con **AMETA ANDRESON - PSICOLOGA**.

- ANONIMI
- GRATUITI
- IN ITALIANO E INGLESE

Le prenotazioni saranno attive dal 19 Gennaio.

**Clicca sul link Prenotazioni e Tuo Appuntamento**

Da 17 gennaio 2023 sarà attivo a distanza lo spazio di ascolto Psicologia ed Emozioni, a disposizione per tutte le persone del mondo SIT, che abbiano il desiderio di usufruire di un percorso di Psicologia Online in presenza.

- Autonomia: la pianificazione degli appuntamenti sarà gestita direttamente dal Psico, che potrà programmare il proprio appuntamento mediante il tool CodaOn.
- Anonimo: ogni incontro sarà tutelato dal segreto professionale, garantendo la creazione di un ambiente sicuro e confidenziale.
- Crescita: al fine di garantire a tutti le possibilità di prendere cura di sé, apertamente.

Psicologia ed emozioni è un servizio disponibile in Italiano e in Inglese.

**SEI INTERESSATO AL SERVIZIO?**

Clicca qui per prenotare il tuo appuntamento

**Come farlo**

Il comparsa un calendario online nel quale potrai visualizzare le disponibilità orarie della Dott.ssa Anderson, riservandoti con un solo click l'appuntamento a te più comodo.

Qualora notassi malfunzionamenti al sistema di prenotazione, puoi contattare la Dott.ssa mediante i seguenti contatti:

Contatti URG  
 380008877  
 anderson.anna@anderson@gmail.com

**SIT**

BE@SIT  
 WELLSPLACE

## SIT DIGITAL ACADEMY



**Accesso individuale a contenuti** fruibili in modo semplice.

### Never Stop Learning

Per allenare le competenze comportamentali, comprendere i valori di SIT, veicolare il cambiamento, agevolare upskilling.



**La responsabilità condivisa: l'accademia Digitale di formazione ovunque e in qualsiasi momento**

# SUSTAINABILITY & CULTURE



Da SILVER a GOLD

MISURAZIONE & RICONOSCIMENTO



**Sustainability**<sup>®</sup>  
Award Top100

Promosso da:

CREDIT SUISSE



# SIT- Il Nuovo Headquarter



## Il Nuovo Headquarter di Padova CAMPUS DIGITALE TECNOLOGICO E SOSTENIBILE



SIT\_Presentazione Aziendale



Thank you!



@SitSocial



SIT



@SIT\_spa



SIT Group



SIT 西特