



# DALLA SELEZIONE ALL' «AGORA'»: L'EVOLUZIONE DELL'HR

FabbricaFuturo – 8 Giugno 2022



[guna.it](http://guna.it)

## L' «AGORA'» DI IERI E DI OGGI...



1989



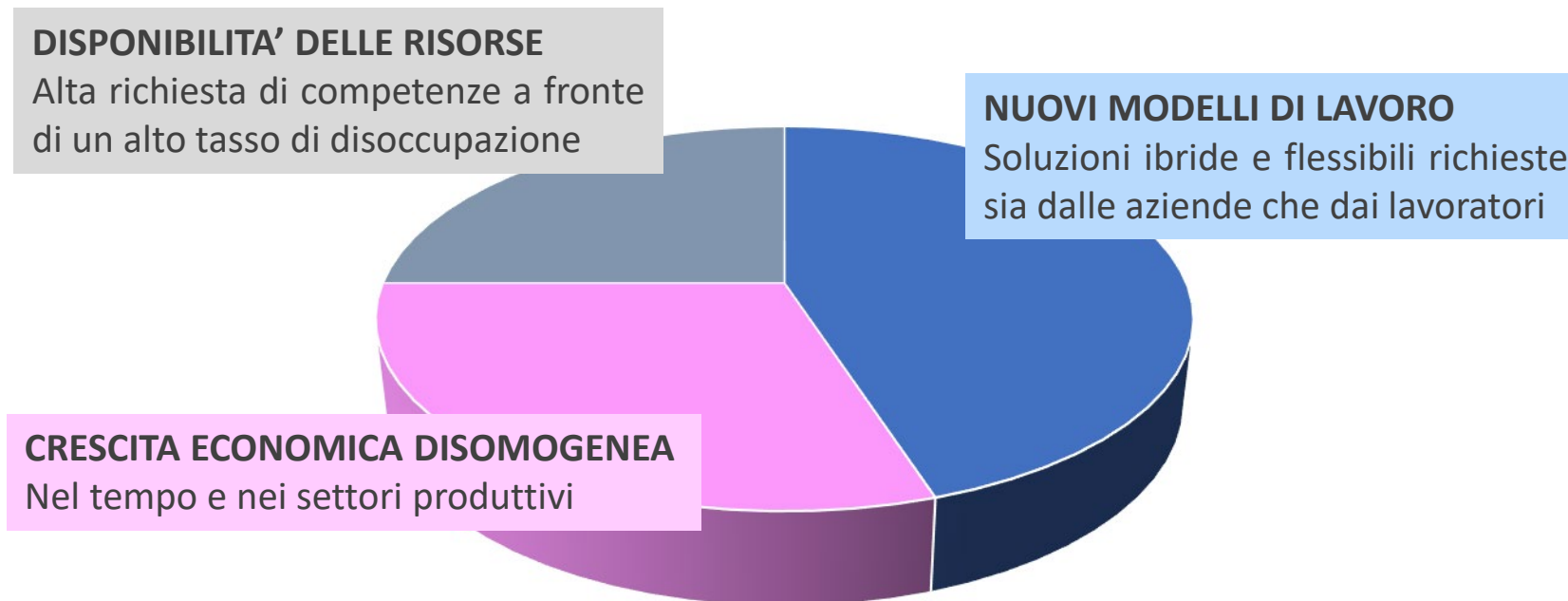
25 ANNI DOPO...



**Negli anni cambiano le «Agorà», le persone e le modalità di usufruire dei luoghi**



## UN NUOVO CONTESTO SEMPRE IN DIVENIRE



Negli anni l' «idea» di azienda è in continua trasformazione rispetto al contesto



## LE ASPETTATIVE DELLE AZIENDE

### PERSONE PRODUTTIVE

Lavoratori efficienti e competenti

### CAPACITA' DI ATTRARRE E DI TRATTENERE LE PERSONE

Ingaggio, fidelizzazione e senso di appartenenza

## LE ASPETTATIVE DELLE PERSONE

### FLESSIBILITA'

Location/orario/tipologia di contratto

### QUALITA' DELLA VITA

Dal concetto di salute/sicurezza al benessere psico-fisico

**IL «POTERE» E' IN MANO  
ALL'AZIENDA**



**IL «POTERE» E' IN MANO  
ALLE PERSONE**



**LA NUOVA «AGORA'» RICHIEDE LA CREAZIONE DI SINERGIE**

Approccio etico - benessere - motivazione



## NELLA NUOVA «AGORA'» L'HR DEVE MATURARE NUOVE COMPETENZE



### **CREATIVITA'**

Saper creare approcci personalizzati e diversificati



### **GENERATIVITA'**

Passare dall'essere erogatore di servizi, all'essere generatore di sinergie, ponendosi come un moderatore del sistema e un promotore di innovazione



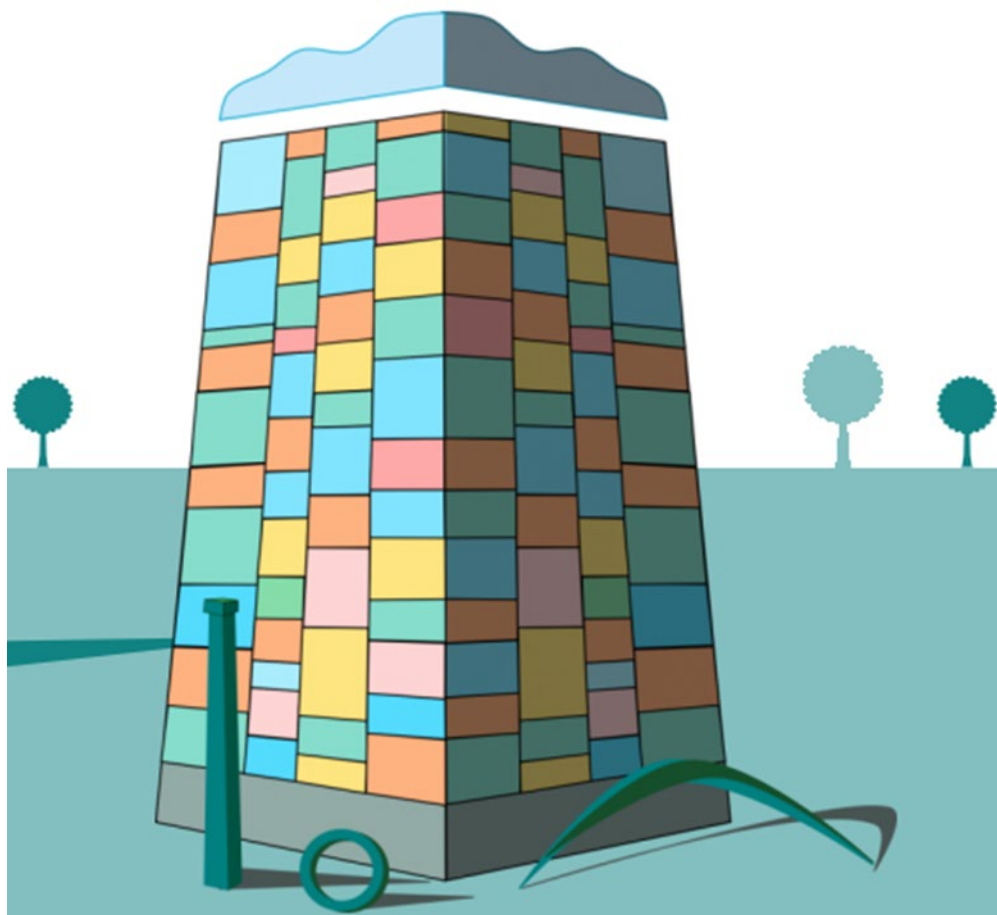
### **PREVEGGENZA**

Saper guardare oltre e anticipare gli eventi



### **SPIRITO RIVOLUZIONARIO**

Saper osare con il coraggio di assumersi la responsabilità



## **MANIFESTO GUNA**

Sistema valoriale che determina strategie e comportamenti in linea con il «sogno di Guna»

## **SOCIAL HUB**

Idea di essere una «casa di vetro» con un sistema multifattoriale che garantisca comportamenti trasparenti e coerenti

## **«COOPERAZIONE CREATIVA DI SQUADRA»**

Lavorare insieme, portando nuove soluzioni e valorizzando il contributo di tutti

## **«PROGETTO AGORA'»**

Inserimento di giovani che condividono il progetto di Guna e la sua filosofia di vita