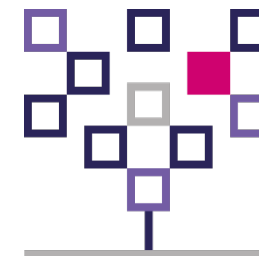


# Talentia CPM

## Sostenibilità e Performance Managment

Le organizzazioni  
**sostenibili** sono  
organizzazioni ad **alto**  
**potenziale**



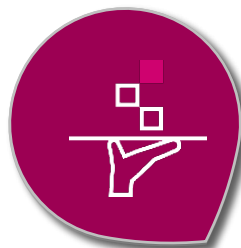
- Condivisione **efficace**
- **Controllo** interno
- Assunzione di **decisioni** in maniera veloce e consapevole
- Processo di redazione del Bilancio ESG **efficiente**



# Bilancio di Sostenibilità in Talentia

## Rispetto delle scadenze

Sistema di **alert** che consente di monitorare lo stato avanzamento lavori di ciascun utente coinvolto nel processo



## Scelta dei KPI

Flessibilità nella scelta dello standard da utilizzare (**GRI** o altri indicatori)



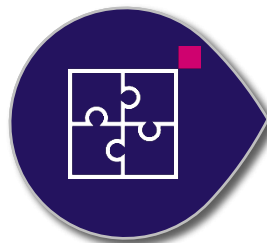
## Collaborazione

**Ambiente unico** a cui ciascun utente collabora per le proprie responsabilità al processo di redazione del bilancio ESG



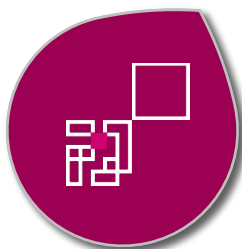
## Preparazione del documento finale

Possibilità di **automatizzare** la creazione del documento finale attingendo alle informazioni presenti su Talentia



## Accuratezza delle informazioni

Le informazioni presenti in Talentia sono totalmente **tracciabili** e analizzabili in qualsiasi momento



## Raccolta delle informazioni

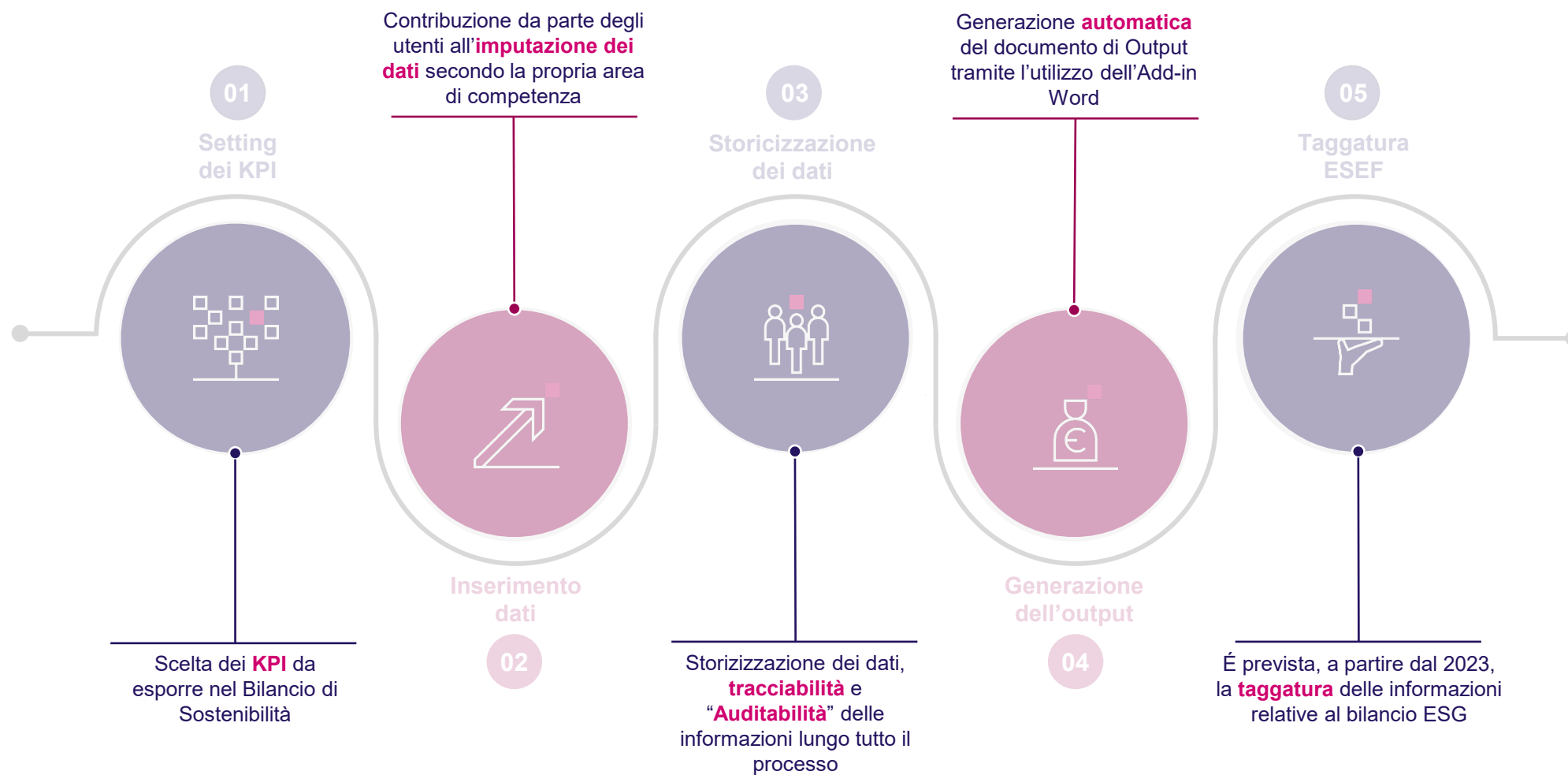
Possibilità di caricare i dati da **altre fonti** (sistemi di Payroll, ERP, ...)



# Processo di disclosure non finanziaria



# Processo di disclosure non finanziaria





## - **Esempio pratico**



- Indicatori
- Input Package
- Tabelle di Output
- Bilancio ESG

## HUMAN RESOURCES

**15%** turnover

**8%** in entrata

**7%** in uscita

## ENVIRONMENT

**24.640**  
kg rifiuti  
pericolosi

115k smaltimento

3k recupero

1k riciclo

## SALUTE E SICUREZZA

<b>48.980</b>	<b>32.900</b>	DPI
spesa per la sicurezza dei dipendenti	<b>10.000</b>	accertamenti sanitari
	<b>6.080</b>	formazione

## GOVERNANCE

10	7	tra 30 e 50 anni
numero amministratori	3	over 50 anni



## . Scelta dei KPI







## . Data input






## Sustainability package for the Sustainability Report

Human Rights | Human Rights Assessment (GRI 412) | Non-discrimination (GRI 406)

GRI\_412\_1 - Attività che sono state oggetto di verifiche sul rispetto dei diritti umani o valutazioni d'impatto

GRI\_412\_2 - Formazione dei dipendenti sulle politiche o le procedure sui diritti umani

Sono presenti politiche o procedure seguite dalla società per garantire il rispetto dei diritti umani (es. SA8000, ISO 26000, Code of Ethics, etc.)? (SI/NO)	2021 SI	2020 SI
 Se la risposta è SI, descrivere tali politiche e procedure	2021  <i>Le politiche fanno parte di un unico documento integrato che comprende anche tutte le altre politiche dei sistemi certificati implementati da Emak oltre alla SA8000. Anche le procedure SA8000 sono integrate alle procedure degli altri sistemi presenti.</i>	2020  <i>Le politiche fanno parte di un unico documento integrato che comprende anche tutte le altre politiche dei sistemi certificati implementati da Emak oltre alla SA8000. Anche le procedure SA8000 sono integrate alle procedure degli altri sistemi presenti. Implementata attività del Social Performace Team per il monitoraggio della valutaione dei rischi interni ed esterni che potrebbero inficiare il sistema sa8000.</i>
 Descrivere se le politiche e/o le procedure adottate per il rispetto dei diritti umani sono state comunicate all'interno della società e/o se è stato effettuato specifico training sulle tematiche	2021	2020



Dimensions

Economic unit

E001

Business year

2021

LinguaPackage

L\_ITA

[Propagate](#) [Execute](#) [Duplicate](#) | [Modules call](#)

Context

Entità=E001 - Emak S.p.A.  
Divisa=EUR - euro  
Ciclo=ACT00  
Periodo=Anno  
Esercizio=2021  
Ponderato/Cumulato=POIDS - Ponderato  
Conto=GRI\_412\_1\_02 - Descrizione politiche o procedure per garantire i diritti umani  
Categoria dati=R1 - INSERIMENTO DL  
Contenuto=CO\_001 - Contenuto 01  
UINS=Uno  
Visualizzazione=Commento

Editable context



## Sustainability package for the Sustainability Report

### General Disclosure: GRI 102-8

#### GRI\_102\_8 - Informazioni sui dipendenti e altra forza lavoro

##### Informazioni sui dati

Fonte del dato (es. sistema informatizzato, excel di raccolta, etc.)	Data base studio paghe
Natura del dato (es. misurazione, stima, calcolo)	Calcolo
Assunzioni di base per il calcolo/stima	
Spiegazione riguardo a variazioni significative rispetto al periodo precedente	
Utilizzo, dato prodotto solo per il bilancio di sostenibilità o per altre finalità? Se sì, quali?	Dato prodotto per Bilancio Sostenibilità

##### Numero totale di dipendenti suddivisi per tipo di contratto e genere

Tipologia di contratto d'impiego	2021			2020		
	Uomini	Donne	Totale	Uomini	Donne	Totale
Tempo indeterminato	212	125	337	209	122	331
Tempo determinato	1	5	6	4	3	7
<b>Totale</b>	<b>213</b>	<b>130</b>	<b>343</b>	<b>213</b>	<b>125</b>	<b>338</b>

##### Numero totale di dipendenti suddivisi per full-time e part-time

Full Time/Part Time	2021			2020		
	Uomini	Donne	Totale	Uomini	Donne	Totale
Full-time	208	95	303	207	90	297
Part-time	5	35	40	6	35	41
<b>Totale</b>	<b>213</b>	<b>130</b>	<b>343</b>	<b>213</b>	<b>125</b>	<b>338</b>

T

Dimensions

Economic unit  
E001

Business year  
2021

LinguaPackage  
L\_ITA

[Propagate](#) [Execute](#) [Duplicate](#) | [Modules call](#)

Context

Entità=E001 - Emak S.p.A.  
Divisa=EUR - euro  
Ciclo=ACT00  
Periodo=Anno  
Esercizio=2021  
Ponderato/Cumulato=POIDS - Ponderato  
Conto=GRI\_412\_1\_02 - Descrizione politiche o procedure per garantire i diritti umani  
Categoria dati=R1 - INSERIMENTO DL  
Contenuto=CO\_001 - Contenuto 01  
UINS=Uno  
Visualizzazione=Commento

Editable context



## **. Documento finale**



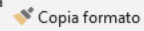


## 2019

Esercizio=2019  
Visualizzazione=Esercizio.Descrizione  
Contesto di restituzione

Rispondi Risolvi

Esercizio=2020  
Visualizzazione=Esercizio.Descrizione



Appunti

Carattere

### Paragrafo

Stili

Modifica



OUTPUT\_TAb  
HR GRI-102-8 CAT PROF  
c4:i10  
Image

	31/12/2019			31/12/2020		
	Uomini	Donne	Totale	Uomini	Donne	Totale
<b>Gruppo</b>	<b>97</b>	<b>58</b>	<b>155</b>	<b>132</b>	<b>71</b>	<b>203</b>
Somministrati	87	49	136	120	60	180
Stagisti	10	9	19	12	11	23

OUTPUT\_Tab  
HR GRI-405-1 CAT E GENERE  
c4:i23  
Image

	31/12/2019			31/12/2020		
	Uomini	Donne	Totale	Uomini	Donne	Totale
<b>Europa</b>	<b>804</b>	<b>400</b>	<b>1.204</b>	<b>820</b>	<b>412</b>	<b>1.232</b>
Dirigenti	59	7	66	57	6	63
Impiegati	349	212	561	348	216	564
Operai	396	181	577	415	190	605
<b>Americhe</b>	<b>239</b>	<b>101</b>	<b>340</b>	<b>327</b>	<b>125</b>	<b>452</b>
Dirigenti	19	3	22	24	5	29
Impiegati	105	48	153	162	64	226
Operai	115	50	165	141	56	197
<b>Asia, Africa, Oceania</b>	<b>201</b>	<b>243</b>	<b>444</b>	<b>208</b>	<b>242</b>	<b>450</b>
Dirigenti	11	6	17	10	6	16
Impiegati	90	58	148	104	71	175
Operai	100	179	279	94	165	259
<b>Gruppo</b>	<b>1.244</b>	<b>744</b>	<b>1.988</b>	<b>1.355</b>	<b>779</b>	<b>2.134</b>
Dirigenti	89	16	105	91	17	108
Impiegati	544	318	862	614	351	965
Operai	611	410	1.021	650	411	1.061





Esercizio=2020  
Visualizzazione=Esercizio.Descrizione

Contesto di restituzione

OUTPUT\_Tab  
DATI\_AMBIENTE  
e17  
Image

 Rispondi
  Risolvi

OUTPUT\_Tab  
DATI\_AMBIENTE  
e19  
Image

OUTPUT\_Tab  
DATI\_AMBIENTE  
e4  
Image

OUTPUT\_Tab  
DATI\_AMBIENTE  
f4  
Image

Esercizio=2019  
Visualizzazione=Esercizio,Descrizione

Contesto di restituzione

grazie



- Martina MORELATO
- CPM Solution Manager

[mmorelato@talentia-software.com](mailto:mmorelato@talentia-software.com)



[Talentia-software.com](https://Talentia-software.com)

Talentia Italia - Milano, Via Valtellina 63